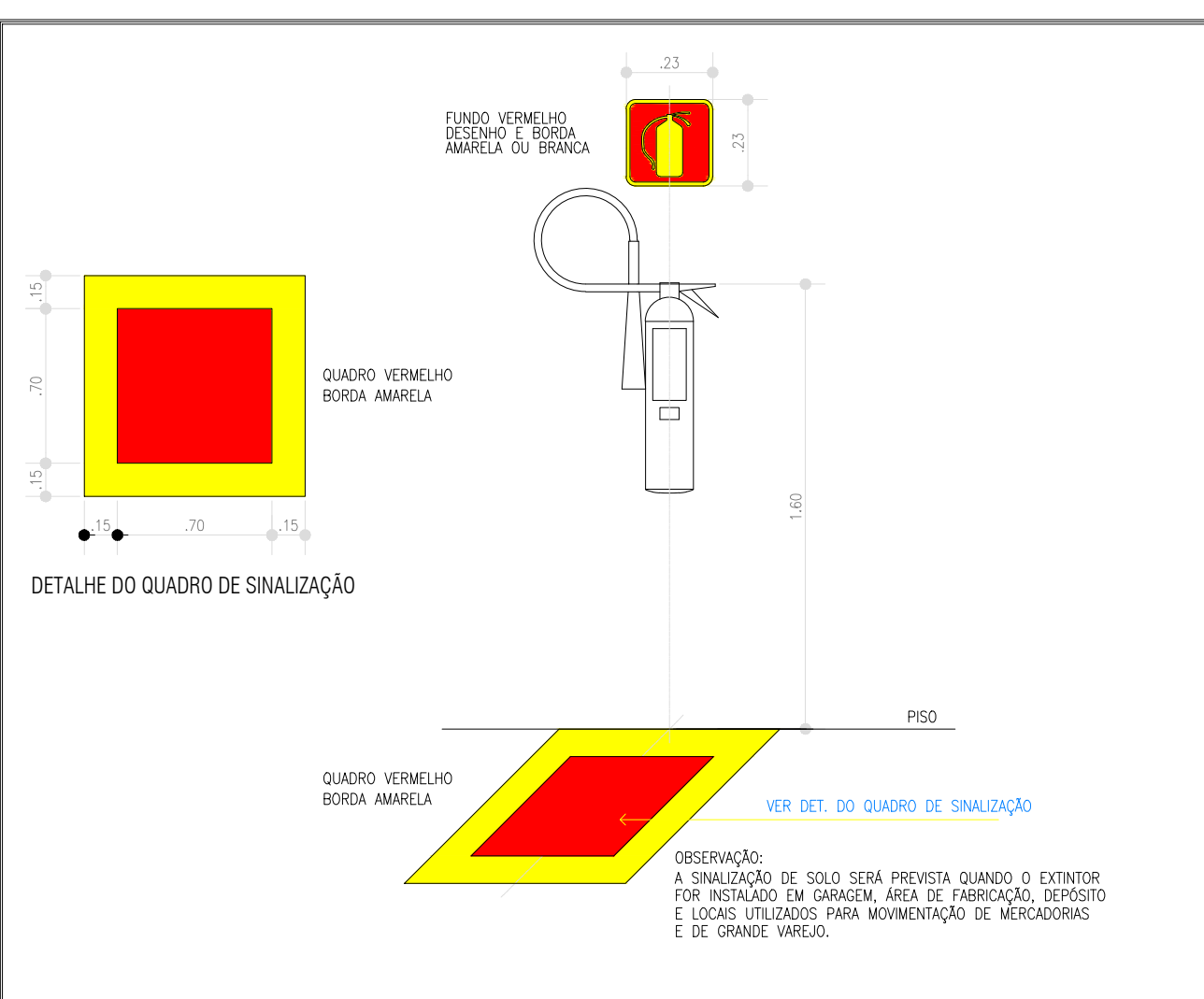
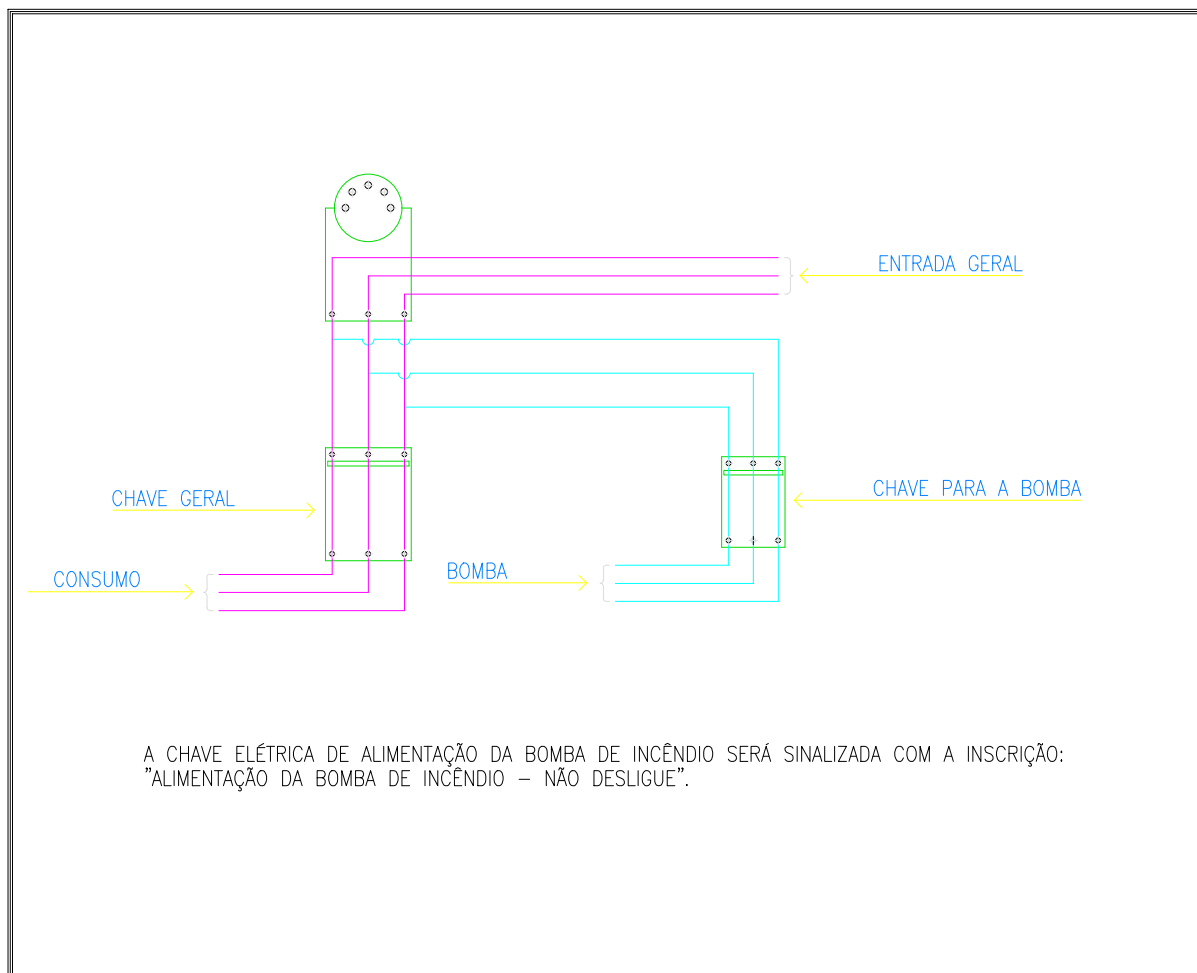


DETALHE REGISTRO DE RECALQUE
Escala: 1:50

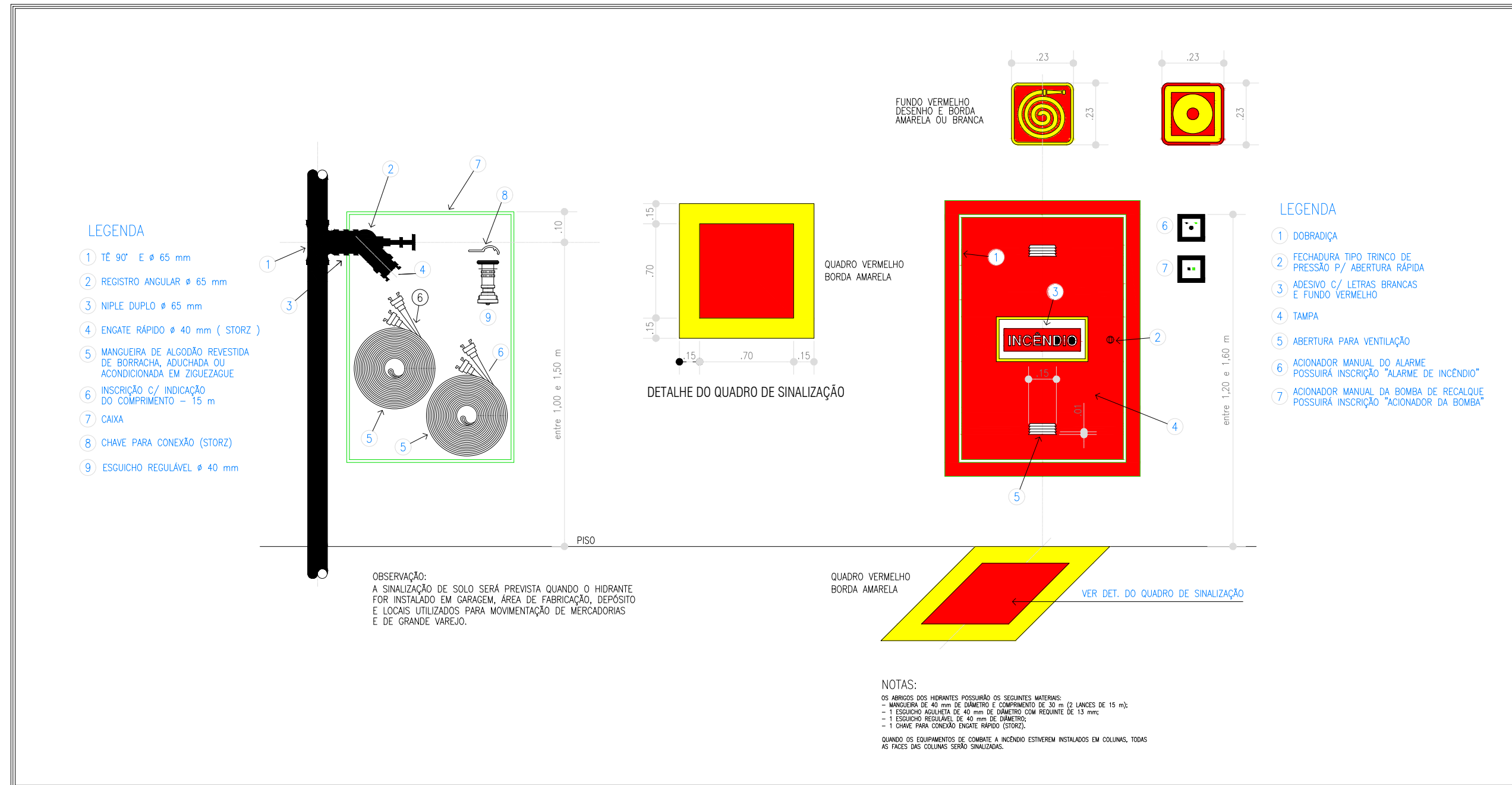
DETALHE DA SINALIZAÇÃO AÉREA E DE SOLO E ALTAURA MÁXIMA DOS EXTINTORES



ESQUEMA DE ALIMENTAÇÃO ELÉTRICA DA BOMBA DE INCÊNDIO



DETALHE DO HIDRANTE DE PAREDE DETALHE DA TAMPA DO HIDRANTE SIMPLES



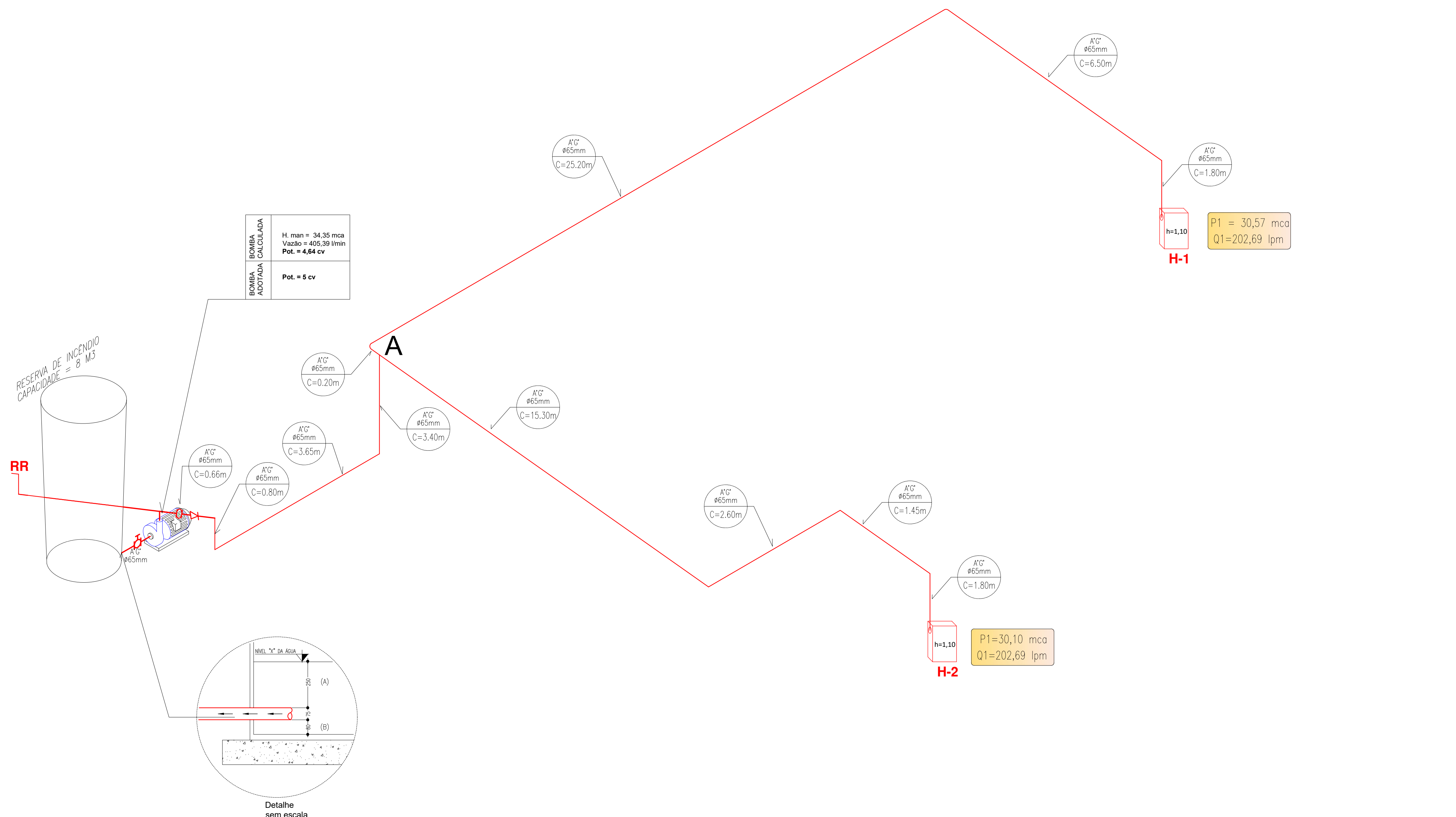
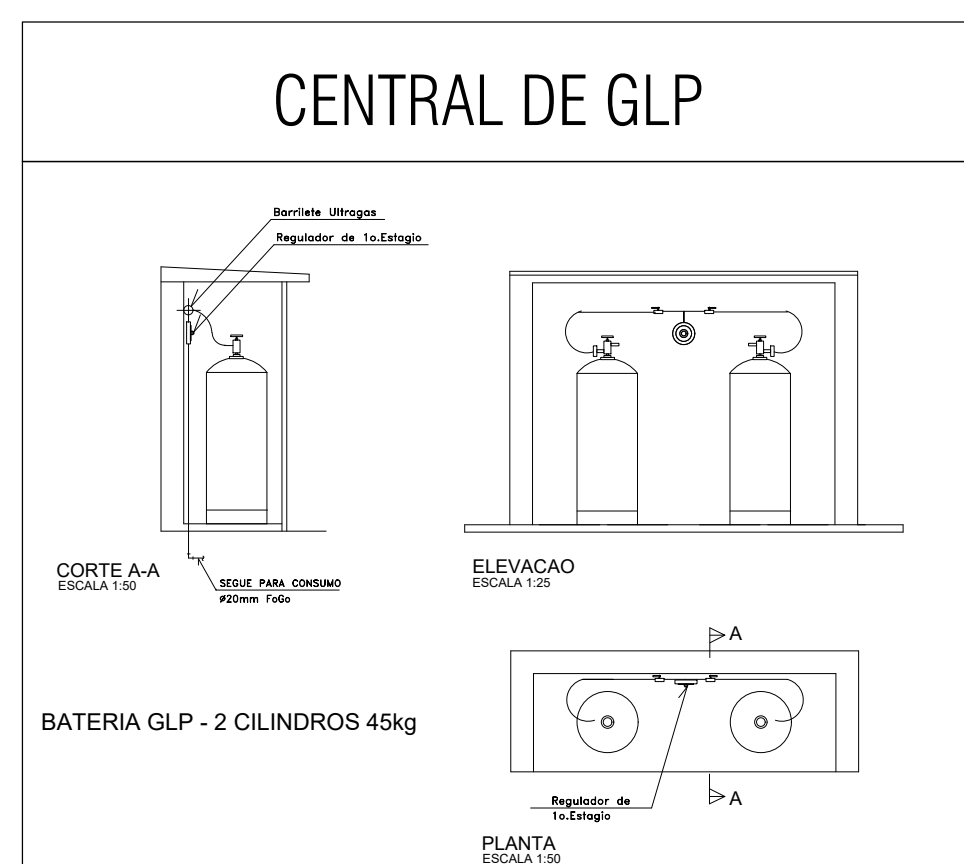
Sinalização complementar- Placa M-1

Esta edificação está dotada dos seguintes sistemas de segurança contra incêndio:

- Acesso de viaturas
- Brigada de Incêndio
- Sinalização de Emergência
- Saída de Emergência
- Extintores de Incêndio
- Iluminação de emergência
- hidrantes

EM CASO DE EMERGÊNCIA:
Ligue 193 - Corpo de Bombeiros
Ligue 190 - Polícia Militar

Função: indicação dos sistemas de segurança contra incêndio existentes na edificação, tem fundo verde e letras de cor branca; será fixada na entrada da edificação.



COD.	LEGENDA	SIGNIFICADO	FORMA E COR	APLICAÇÃO
SINALIZAÇÃO DE EQUIPAMENTOS DE COMBATE A INCÊNDIO E ALARME				
E1		ALARME SONORO		INDICAÇÃO DO LOCAL DE ACIONAMENTO DO ALARME DE INCÊNDIO
E2		ALARME DE INCÊNDIO		PONTO DE ACIONAMENTO DE ALARME DE INCÊNDIO DO BOMBA DE INCÊNDIO
E3		COMANDO MANUAL DE ALARME DO BOMBA DE INCÊNDIO		DEVE SER SEMPRE ACOMPANHADO DE UMA MENSAGEM ESCRITA, DESIGNANDO O EQUIPAMENTO ACIONADO POR AQUELE PONTO.
E5		BOMBA DE INCÊNDIO		INDICAÇÃO DA LOCALIZAÇÃO DOS EXTINTORES DE INCÊNDIO
E7		EXTINTOR DE INCÊNDIO		INDICAÇÃO DO ABRIGO DA MANGUEIRA DE INCÊNDIO COM OU SEM HORARTE NO SEU INTERIOR
E8		ABRIGO DE MANGUEIRA DE INCÊNDIO		INDICAÇÃO DO ABRIGO DA MANGUEIRA DE INCÊNDIO COM OU SEM HORARTE NO SEU INTERIOR
E9		HORARTE DE INCÊNDIO		INDICAÇÃO DA LOCALIZAÇÃO DO HORARTE QUANDO RECALQUE FORA DO ABRIGO DAS MANGUEIRAS
E13		COLEÇÃO DE EQUIPAMENTOS DE COMBATE A INCÊNDIO		INDICAÇÃO DA LOCALIZAÇÃO DE UM CONJUNTO DE EQUIPAMENTOS DE COMBATE A INCÊNDIO (HORARTE, ALARME DE INCÊNDIO E EXTINTORES), PARA ESTAR A PROXIMIDADE DE SINALIZAÇÃO CORRELATA
E16		SEJA INDICADORA DE LOCALIZAÇÃO DOS EQUIPAMENTOS DE COMBATE A INCÊNDIO OU ALARME		SEJA INDICADORA DE LOCALIZAÇÃO DOS EQUIPAMENTOS DE COMBATE A INCÊNDIO OU ALARME. DEVE SER SEMPRE ACOMPANHADO DO SÍMBOLO QUADRADO (VER DET. DO QUADRO DE SINALIZAÇÃO)
E17		SINALIZAÇÃO DE SOLO PARA EQUIPAMENTOS DE COMBATE A INCÊNDIO (HORARTE)		USADO PARA INDICAR A LOCALIZAÇÃO DE EQUIPAMENTOS DE COMBATE A INCÊNDIO E ALARME, PARA ESTAR SOB OBSERVAÇÃO

COD.	LEGENDA	SIGNIFICADO	FORMA E COR	APLICAÇÃO
SINALIZAÇÃO DE ORIENTAÇÃO E SALVAMENTO				
S1		SADA DE EMERGENCIA		INDICAÇÃO DO SENTIDO DE SAÍDA DE EMERGENCIA OU DIREÇÃO DE UMA SADA DE EMERGENCIA, ESPECIAMENTE PARA OS PASSOS DE ESCALAS
A		SADA DE EMERGENCIA		INDICAÇÃO DO SENTIDO DE SAÍDA DE EMERGENCIA, ESPECIAMENTE PARA OS PASSOS DE ESCALAS
S7		SADA DE EMERGENCIA		INDICAÇÃO DO SENTIDO DE SAÍDA DE EMERGENCIA, ESPECIAMENTE PARA OS PASSOS DE ESCALAS
S8		SADA DE EMERGENCIA		INDICAÇÃO DO SENTIDO DE SAÍDA DE EMERGENCIA, ESPECIAMENTE PARA OS PASSOS DE ESCALAS
S11		SADA DE EMERGENCIA		INDICAÇÃO DO SENTIDO DE SAÍDA DE EMERGENCIA, ESPECIAMENTE PARA OS PASSOS DE ESCALAS
S12		SAÍDA		INDICAÇÃO DE SAÍDA DE EMERGENCIA, COM OU SEM COMPLEMENTAÇÃO DO PICTOGRAMA FOTOLUMINESCENTE (SETA OU MANGUEIRA)
S13		SAÍDA		INDICAÇÃO DE SAÍDA DE EMERGENCIA, COM OU SEM COMPLEMENTAÇÃO DO PICTOGRAMA FOTOLUMINESCENTE (SETA OU MANGUEIRA)
S14		SAÍDA		INDICAÇÃO DE SAÍDA DE EMERGENCIA, COM OU SEM COMPLEMENTAÇÃO DO PICTOGRAMA FOTOLUMINESCENTE (SETA OU MANGUEIRA)
S15		SAÍDA		INDICAÇÃO DE SAÍDA DE EMERGENCIA, COM OU SEM COMPLEMENTAÇÃO DO PICTOGRAMA FOTOLUMINESCENTE (SETA OU MANGUEIRA)
S16		SAÍDA		INDICAÇÃO DE SAÍDA DE EMERGENCIA, COM OU SEM COMPLEMENTAÇÃO DO PICTOGRAMA FOTOLUMINESCENTE (SETA OU MANGUEIRA)

COD.	LEGENDA	SIGNIFICADO	FORMA E COR	APLICAÇÃO
SINALIZAÇÃO DE ALERTA				
A1		ALERTA GERAL		ESTAR ACOMPANHADO DE MENSAGEM ESCRITA ESPECÍFICA
A2		QUADRO DE RESERVA DE INCÊNDIO		PREVINDO A LOCALIZAÇÃO ONDE HOUVER PRESENCIA DE MATERIAIS ALARME, INFLAMÁVEIS
A5		QUADRO DE RESERVA DE INCÊNDIO		PREVINDO A LOCALIZAÇÃO ONDE HOUVER PRESENCIA DE MATERIAIS ALARME, INFLAMÁVEIS

INFORMAÇÕES SOBRE OS SISTEMAS		
SEGURANÇA ESTRUTURAL	ATENDIDA A INSTRUÇÃO TÉCNICA 08/2010, Portaria sobre a AC 27 - Anexo A, IT 08/19	
SABIAS DE EMERGENCIA	ATENDIDA A INSTRUÇÃO TÉCNICA 11/2010, VEE DETACHES NO MEMORIAL DESCRITIVO DAS MEDIDAS DE SEGURANÇA CONTRA INCÊNDIO.	
ILUMINAÇÃO DE EMERGENCIA	ATENDIDA A INSTRUÇÃO TÉCNICA 18/2010, VEE DETACHES NO MEMORIAL DESCRITIVO DAS MEDIDAS DE SEGURANÇA CONTRA INCÊNDIO.	
ALARME DE INCÊNDIO	ATENDIDA A INSTRUÇÃO TÉCNICA 18/2010, VEE DETACHES NO MEMORIAL DESCRITIVO DAS MEDIDAS DE SEGURANÇA CONTRA INCÊNDIO.	
SINALIZAÇÃO DE EMERGENCIA	ATENDIDA A INSTRUÇÃO TÉCNICA 20/2010.	
EXTINTORES	ATENDIDA A INSTRUÇÃO TÉCNICA 21/2010, VEE DETACHES NO MEMORIAL DESCRITIVO DAS MEDIDAS DE SEGURANÇA CONTRA INCÊNDIO.	
SISTEMA HIDRANTES	ATENDIDA A INSTRUÇÃO TÉCNICA 22/2010, VEE DETACHES NO MEMORIAL DESCRITIVO DAS MEDIDAS DE SEGURANÇA CONTRA INCÊNDIO.	
CLASSIFICAÇÃO - Decreto Estadual nº 63.911/19		
GRUPO	Ocupação	
E	E-5	
CLASSIFICAÇÃO DA EDIFICAÇÃO QUANTO A CARGA DE INCÊNDIO		
RISCO	CARGA DE INCÊNDIO MAX	
BANHO	300 MJ/m²	
CONTROLE DE MATERIAS DE ACABAMENTO E REVESTIMENTO (IT-10/2.019)		
PISO	ACABAMENTO	CLASSE I ou II-A
PAREDE	REVESTIMENTO	CLASSE I ou II-A
TETO E FORRO	ACABAMENTO	CLASSE I ou II-A
	REVESTIMENTO	CLASSE I ou II-A

LEGENDA DE INCÊNDIO	
	Extintor de Água Pressurizada (2-A)
	Extintor de Pó Químico Seco (20-B-C)
	Extintor de Gás Carbônico BC (5-B-C)
	Central do Sistema de Alarme
	Bateria do Sistema de Alarme
	Acionador Manual do Sistema de Alarme
	Acionador Sonoro Tipo Sirena
	Direção de Fluxo da Rota de Fuga
	Saída Final da Rota de Fuga
	Barra Anti pânico
	Tubulação Aérea
	Tubulação Enterrada
	Tubulação Sobre
	Tubulação Desce
	Hidrante Simples
	Registro de Recalque com Válvula de Retenção
	Bomba de Incêndio
	Reserva de Incêndio
	Detector de fumaça pontual - tipo iônico
	Acionador manual bomba de incêndio
	Entrada viatura do CB
	Central de GLP
	Iluminação de emergência de aclaramento
	Iluminação de emergência de balizamento
	Bloco autônomo de iluminação de emergência (Faróis Halógenos de 55 Watts cada)
	Cabine de força principal

Prefeitura Municipal de Leme CNPJ - 45.362.663/0003-68 Responsável pelo uso		Gustavo José Scatolini Baldin CPF - 430.693.868-90 Responsável técnico	
PROJETO TÉCNICO DE PROTEÇÃO CONTRA INCÊNDIO 01/02			
DETALHES ISOMÉTRICO			
Ocupação	ESCOLA DE ENSINO FUNDAMENTAL (E-5)		
Local	RUA SILVA OLIVEIRA LIMA CURRY, 100 JD IMPERIAL - LEME/SP		
Projeto	PREFEITURA DO MUNICÍPIO DE LEME		
Projeto	PREFEITURA DO MUNICÍPIO DE LEME		
Projeto	GUSTAVO JOSÉ SCATOLINI BALDIN - CREA: 5070182160-SP		
Arquivo	2802723019097760		
Área do Terreno	5.991,55 M²	Área Construída	1.495,25 M²
Escala	A O PADRÃO		