

Relação do aço

Negativos

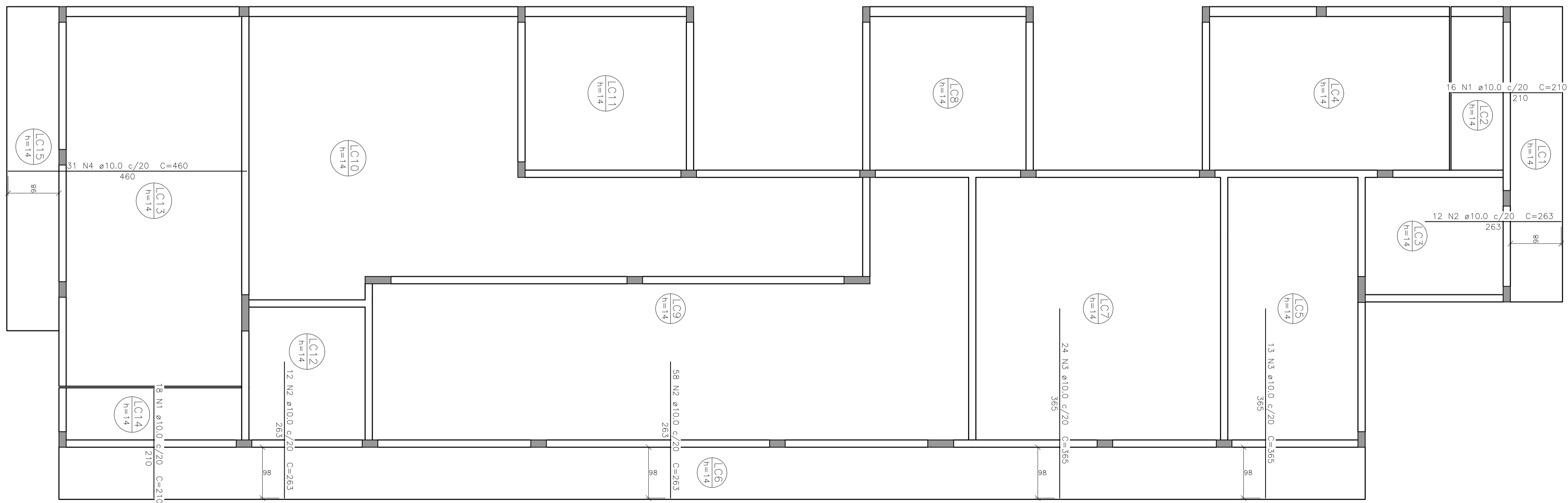
AÇO	N	DIAM (mm)	QUANT	C.UNIT (cm)	C.TOTAL (cm)
CA50	1	10.0	31	281	8711

Resumo do aço

AÇO	DIAM (mm)	C.TOTAL (m)	PESO + 10 % (kg)
CA50	10.0	87.2	59.1
PESO TOTAL (kg)			
CA50			59.1

Armação negativa das lajes do pavimento Primeiro Pavimento

esc 1:50



Relação do aço

Negativos

AÇO	N	DIAM (mm)	QUANT	C.UNIT (cm)	C.TOTAL (cm)
CA50	1	10.0	34	210	7140
CA50	2	10.0	82	263	21566
CA50	3	10.0	37	365	13505
CA50	4	10.0	31	460	14260

Resumo do aço

AÇO	DIAM (mm)	C.TOTAL (m)	PESO + 10 % (kg)
CA50	10.0	594.7	403.6
PESO TOTAL (kg)			
CA50			403.6

Armação negativa das lajes do pavimento Cobertura

esc 1:50

OBSERVAÇÕES:

- 1 - DIMENSÕES EM CENTÍMETROS, COTAS EM CENTÍMETROS. (NÃO TOMAR MEDIDAS EM ESCALA)
- 2 - PARA MANTER AS ARMADURAS COM OS COBRIMENTOS RECOMENDADOS NOS DESENHOS DE ARMAÇÃO, ESPAÇADORES DE PLÁSTICO COM DIMENSÕES CONFORME COBRIMENTO. EM HIPÓTESE ALGUMA UTILIZAR, BARRAS DE AÇO OU CACOS DE TIJOLOS COMO DISTÂNCIADORES.
- 3 - VIBRAR O CONCRETO NA PARTE SUPERIOR DAS ESTACAS (AO MENOS OS ÚLTIMOS 2 METROS), COM AUXÍLIO DE VIBRADOR DE IMERSÃO.
- 4 - ANTES DA CONCRETAGEM DOS BLOCOS DE FUNDAÇÃO E VIGAS BALDRAMES, FAZER LIMPEZA NO FUNDO DESTES, PARA RETIRADA DE TODA A SUJEIRA. NÃO LANÇAR CONCRETO SOBRE BARRO, CACOS DE TIJOLO, POEIRA, OU OUTRAS SUJEIRAS.
- 5 - NOS PILARES, ANTES DO INÍCIO DA MONTAGEM DA ARMADURA, ESCARIFICAR O CONCRETO DA JUNTA DE CONCRETAGEM, PARA RETIRAR TODO O MATERIAL SUPERFICIAL E DE BAIXA RESISTÊNCIA. CUIDADO ESPECIAL DEVERÁ SER DISPENSADO AO TRAÇO DO CONCRETO E ALTURAS DE CONCRETAGEM, PARA EVITAR SEGREGAÇÃO NA BASE DESTES. CASO OCORRA SEGREGAÇÃO, ESTAS DEVERÃO SER CORRETAMENTE CORRIGIDAS, JAMAIS PREENCHIDAS COM SIMPLES ARGAMASSA DE CIMENTO E AREIA.
- 6 - SE O TOPO DA ESTACA, APRESENTAR CONCRETO NÃO SATISFATÓRIO, ESTE DEVERÁ SER REMOVIDO. É "IMPORTANTÍSSIMO" MANTER OS COMPRIMENTOS DE ANCORAGEM ESPECIFICADOS NO PROJETO, NA LIGAÇÃO COM O BLOCO. CASO OCORRA DE NÃO SE CUMPRIR O COMPRIMENTO ESPECIFICADO, CONSULTAR O PROJETISTA DAS FUNDAÇÕES PARA DEFINIR O PROCEDIMENTO A SER ADOPTADO EM CADA SITUAÇÃO.
- 7 - ESPECIAL ATENÇÃO DEVERÁ SER DISPENSADA AS ETAPAS DE CONCRETAGEM. OS BLOCOS E AS VBS, DEVERÃO SER CONCRETADOS EM ÚNICA ETAPA.
- 8 - QUALQUER ALTERAÇÃO OU PROCEDIMENTO FORA DO ESPECIFICADO EM PROJETO, DEVERÁ SER COMUNICADO PREVIAMENTE AO PROJETISTA ESTRUTURAL ANTES DE QUALQUER EXECUÇÃO. QUALQUER ALTERAÇÃO NÃO COMUNICADA ISENTA O PROJETISTA DA RESPONSABILIDADE DO PROJETO.

Características dos materiais (CONCRETO)						Legenda dos pilares e vigas	
Elemento	fck (MPa)	Ecs (kg/cm³)	Agregado (bosato) (kg/cm³)	Relação a/c em massa	Consumo mínimo de cimento (kg/m³)	Abatimento mínimo (Stump)	
Fundações	25	289800	Brita 1	0,60	300	5 cm	Pilar que morre
Vigas	25	289800	Brita 1	0,60	300	5 cm	Pilar que passa
Pilares	25	289800	Brita 1	0,60	300	5 cm	Pilar que nasce
Lajes	25	289800	Brita 1	0,60	300	5 cm	Viga
							Viga chata ou invertida
27/12/2021	Emissão Inicial						Direção lajes pré-moldadas
Data	Descrição						

CARLOS ANDRÉ KAWAMURA
 ENGENHARIA E CONSTRUÇÃO
 (19) 3571-4507 / (19) 9-9283-2655
 Rua Padre Júlio, 340
 Centro - Leme/SP

CLIENTE:	PES-047-PSF-NELMA	DESENHO:	ENG. IAGO PIVA
DESENHO:	ARMADURA NEGATIVA DAS LAJES DO PRIMEIRO PAVIMENTO E COBERTURA	REVISÃO:	FOLHAS: 4/9
DATA:	27/12/2021	ESCALA:	INDICADAS