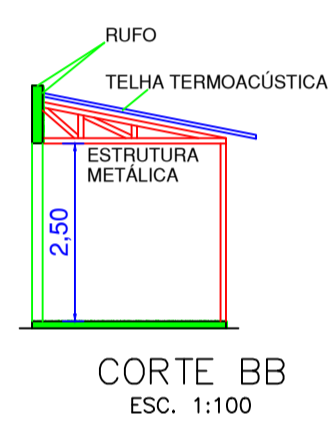
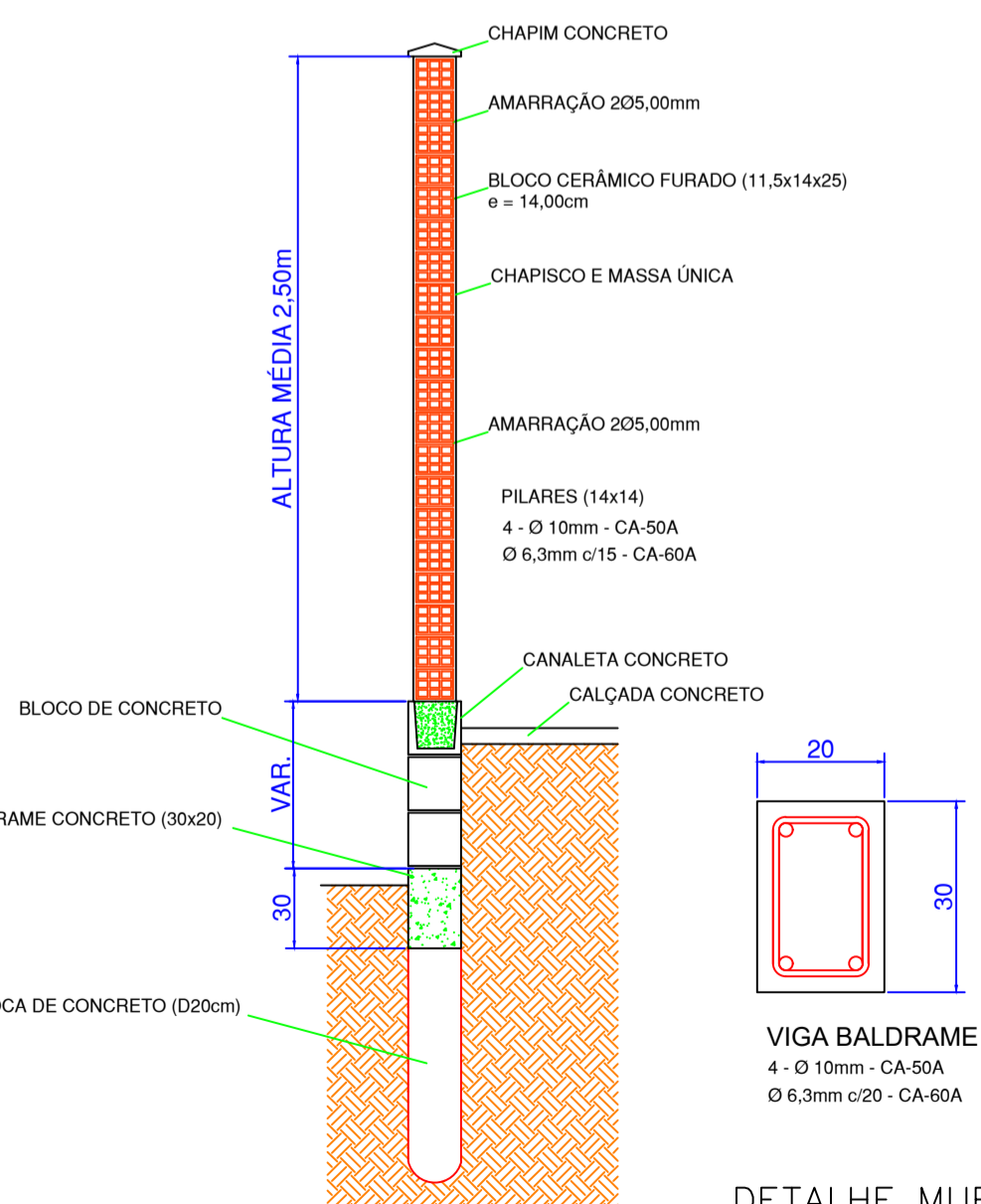


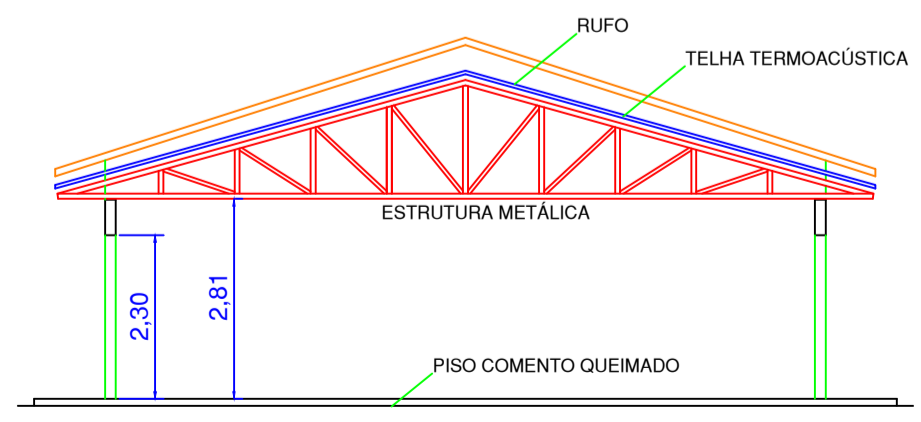
- CONSTRUÇÃO EXISTENTE
- CONSTRUÇÃO À AMPLIAR
- CONSTRUÇÃO À DEMOLIR



PLANTA ESC. 1:100



DETALHE MURO SEM ESCALA



CORTE AA ESC. 1:100

PREFEITURA DO MUNICÍPIO  
**LEME**  
SECRETARIA DE EDUCAÇÃO

LOCAL  
CRECHE MARIA GLAUCIA HILSDORF REBESSI  
RUA JOSÉ CARRARO  
ÁREA INSTITUCIONAL - JD. ANA LUCIA LEME - SP

OBJETO  
CONSTRUÇÃO DE MURO E COBERTURA

ÁREAS	
TERRENO	904,26 m <sup>2</sup>
CONSTRUÇÃO EXISTENTE	389,09 m <sup>2</sup>
ÁREA A AMPLIAR	87,38 m <sup>2</sup>
QUIOSQUE	17,64 m <sup>2</sup>
<b>CONSTRUÇÃO TOTAL</b>	<b>494,11 m<sup>2</sup></b>

ARQUIVO  
Muro e Cobertura Creche Maria Glauca Hilsdorf Rebessi

DATA	DESENHO	ESCALAS
MARÇO/2022	COMIN	INDICADAS

CLAUDEMIR APARECIDO BORGES  
PREFEITO MUNICIPAL

GUILHERME SCHWENGER NETO  
SECRETÁRIO MUNICIPAL DE EDUCAÇÃO