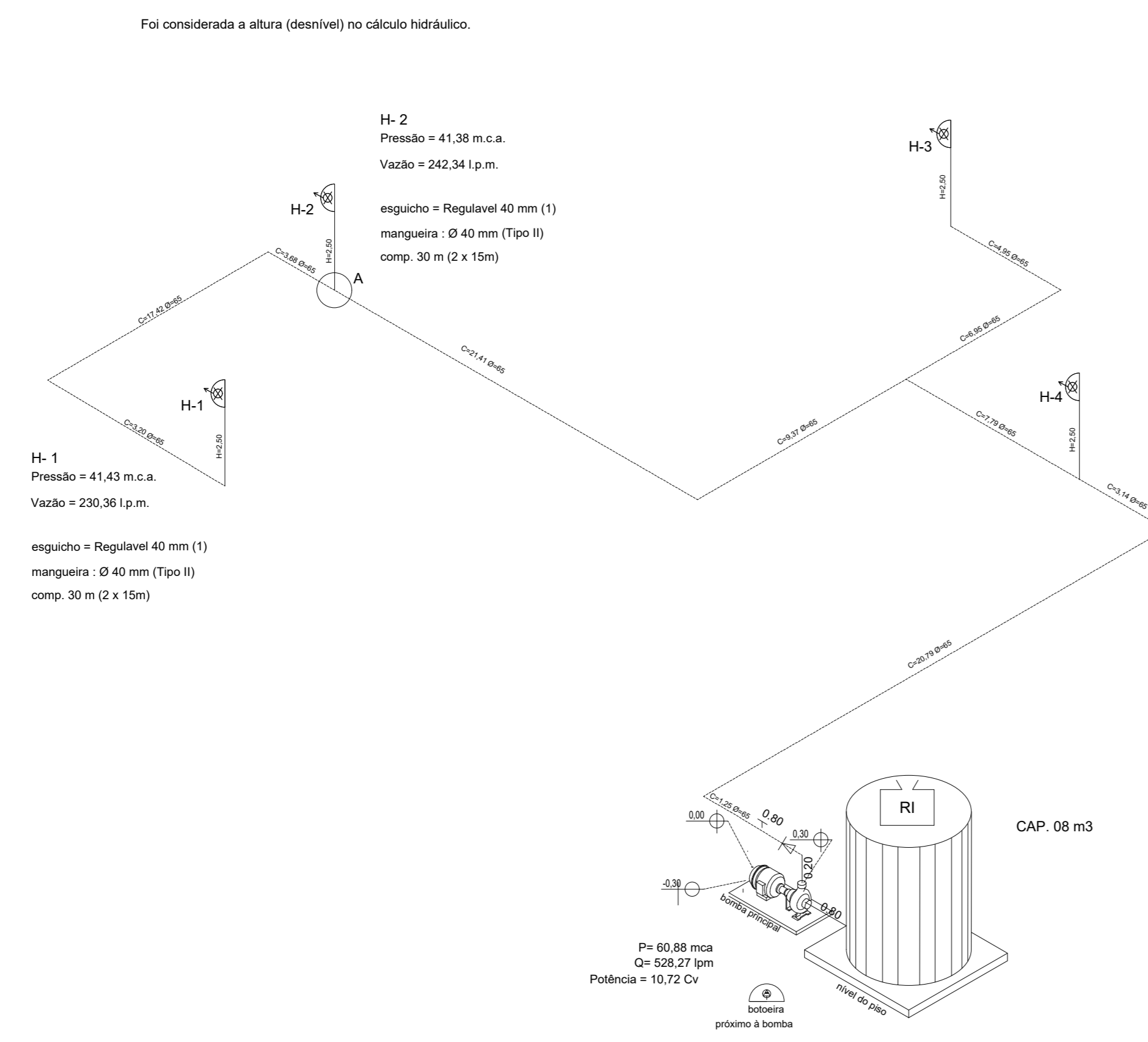
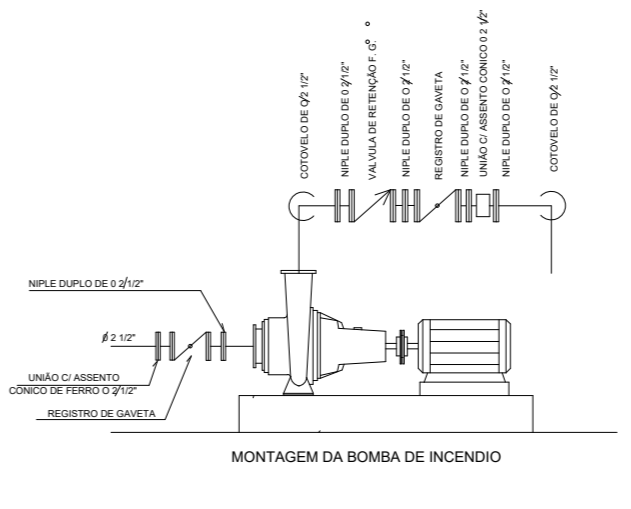
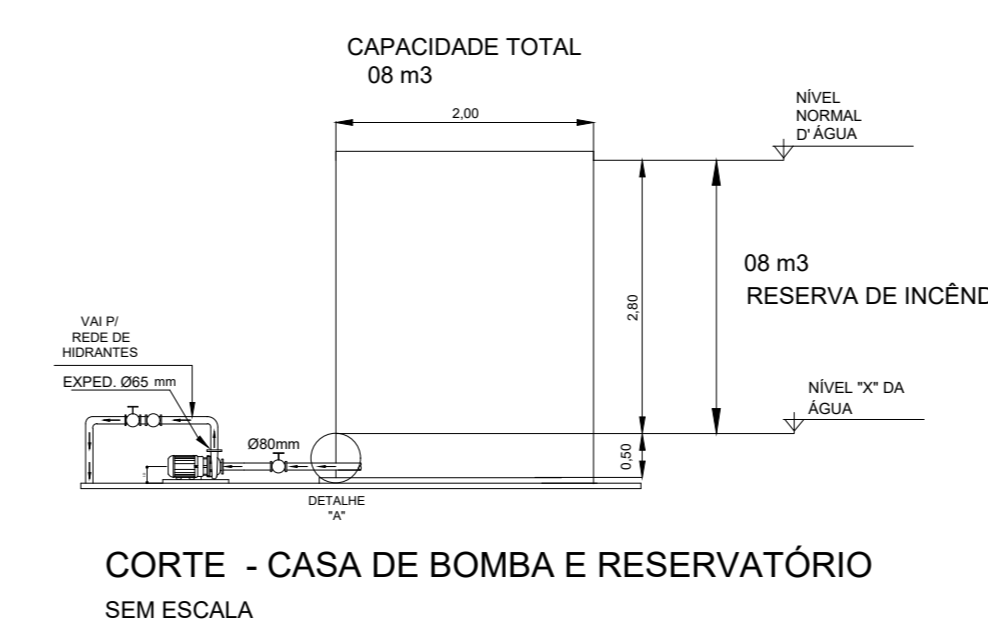
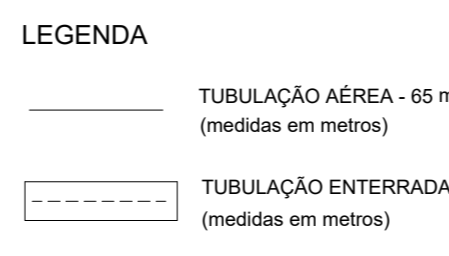


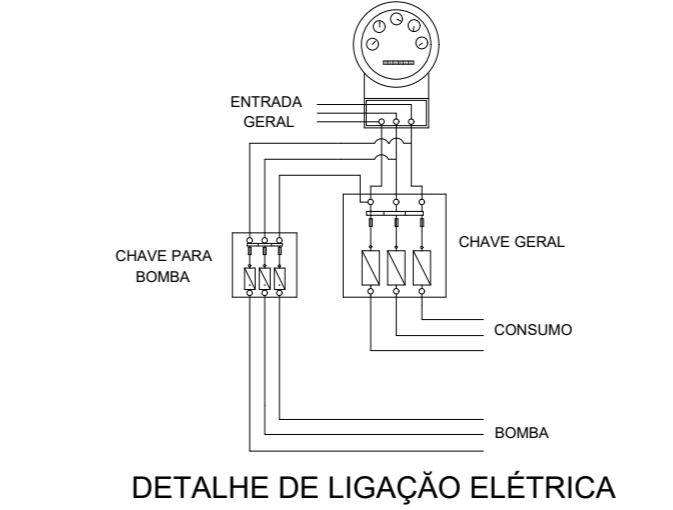
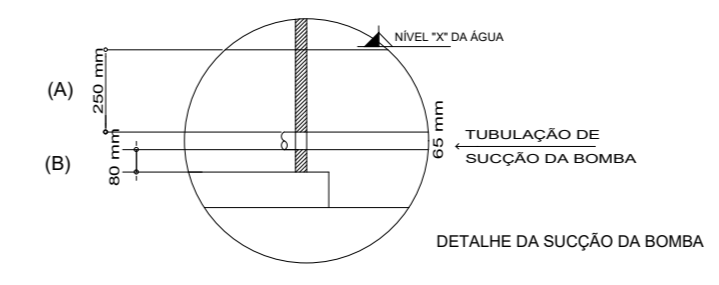
ISOMÉTRICO DA REDE DE HIDRANTES  
SEM ESCALA  
SISTEMA TIPO 2



QUADRO DE ÁREAS	
AMBIENTE	FREQ. M <sup>2</sup>
TERREÇO	1.075,20
INTERIO	2.078,31
RESERVA	306,21
TOTAL CONSTRUCÃO	3.459,72



Obs: As bombas de incêndio devem ser protegidas contra danos mecânicos, intempéries, agentes químicos, fogo ou unidades IT nº 2019, Anexo C, item C.2.1.4.



Obs: A alimentação elétrica das bombas de incêndio deve ser independente do circuito geral de baixa e média tensão e não deve ser alimentada pelo sistema de distribuição geral de energia, para garantir o funcionamento do motor da bomba de incêndio IT nº 2019, Anexo C, item C.2.1.2.

As chaves elétricas de alimentação das bombas de incêndio devem ser instaladas com a proteção "ALIMENTAÇÃO DA BOMBA DE INCÊNDIO - NÃO DESLIGAR" IT nº 2019, Anexo C, item C.2.1.5.

INFORMAÇÕES SOBRE OS SISTEMAS

<b>SEGURANÇA ESTRUTURAL</b>	ATENDERÁ A INSTRUÇÃO TÉCNICA 192/2019. VEDE DETALHES NO MEMORIAL DESCRITIVO DAS MEDIDAS DE SEGURANÇA CONTRA INCÊNDIO. Conforme item AC.3.2, Anexo A, IT 08/19 Estrutura: TRRF 30 min., Tabela A, IT 08/19.
<b>SÁDAS DE EMERGÊNCIA</b>	ATENDERÁ A INSTRUÇÃO TÉCNICA 112/2019. VEDE DETALHES NO MEMORIAL DESCRITIVO DAS MEDIDAS DE SEGURANÇA CONTRA INCÊNDIO.
<b>BRIGADA</b>	ATENDERÁ A INSTRUÇÃO TÉCNICA 172/2019. VEDE DETALHES NO MEMORIAL DESCRITIVO DAS MEDIDAS DE SEGURANÇA CONTRA INCÊNDIO.
<b>LUMINAÇÃO DE EMERGÊNCIA</b>	ATENDERÁ A INSTRUÇÃO TÉCNICA 192/2019.
<b>ALARME DE INCÊNDIO</b>	ATENDERÁ A INSTRUÇÃO TÉCNICA 192/2019.
<b>SINALIZAÇÃO DE EMERGÊNCIA</b>	ATENDERÁ A INSTRUÇÃO TÉCNICA 202/2019.
<b>EXTINTORES</b>	ATENDERÁ A INSTRUÇÃO TÉCNICA 212/2019. ÁGUA PRESSURIZADA - 24 Risco Básico = 300 MJ/m². FO QUÍMICO SECO BC - 20 B.C. Carregamento 25 m.
<b>SISTEMA HIDRANTES</b>	ATENDERÁ A INSTRUÇÃO TÉCNICA 222/2019. TUBULAÇÃO 65 mm FERRO GALVANIZADO. VAZÃO 40 l.p.m. COMP. 30m. Tipo 2, RI 08 m³, esgü regulável 40 mm.
<b>CENTRAL GLP</b>	2P-45

CLASSIFICAÇÃO - Decreto Estadual nº 63.911/18

GRUPO	Ocupação	Divisão	Descrição	Exemplos
E	EDUCACIONAL E CULTURA FÍSICA	E-1	escola municipal	ESCOLAS DE EDUCAÇÃO BÁSICA E TÉCNICA (DETA)

CARGA DE INCÊNDIO - I.T.-14/19

Ocupação/uso	Descrição	Divisão	Carga de Incêndio
EDUCACIONAL E CULTURA FÍSICA	escola municipal	E-1	300 MJ/m <sup>2</sup>

CLASSIFICAÇÃO DAS EDIFICAÇÕES E ÁREAS DE RISCO QUANTO A CARGA DE INCÊNDIO

Risco	Carga de Incêndio
Baixo	300 MJ/m <sup>2</sup>

CONTROLE DE MATERIAIS DE ACABAMENTO E REVESTIMENTO (IT-10/19)

PISO	Acabamento/revestimento	Classe
PAREDE	acabamento/revestimento	CLASSE I, II, III, III-A, III-B, III-C, III-D, III-E, III-F, III-G, III-H, III-I, III-J, III-K, III-L, III-M, III-N, III-O, III-P, III-Q, III-R, III-S, III-T, III-U, III-V, III-W, III-X, III-Y, III-Z
TETO E FORRO	acabamento/revestimento	CLASSE I OU II-A

CARIMBO DE APROVAÇÃO

Assinatura	Carimbo
------------	---------