

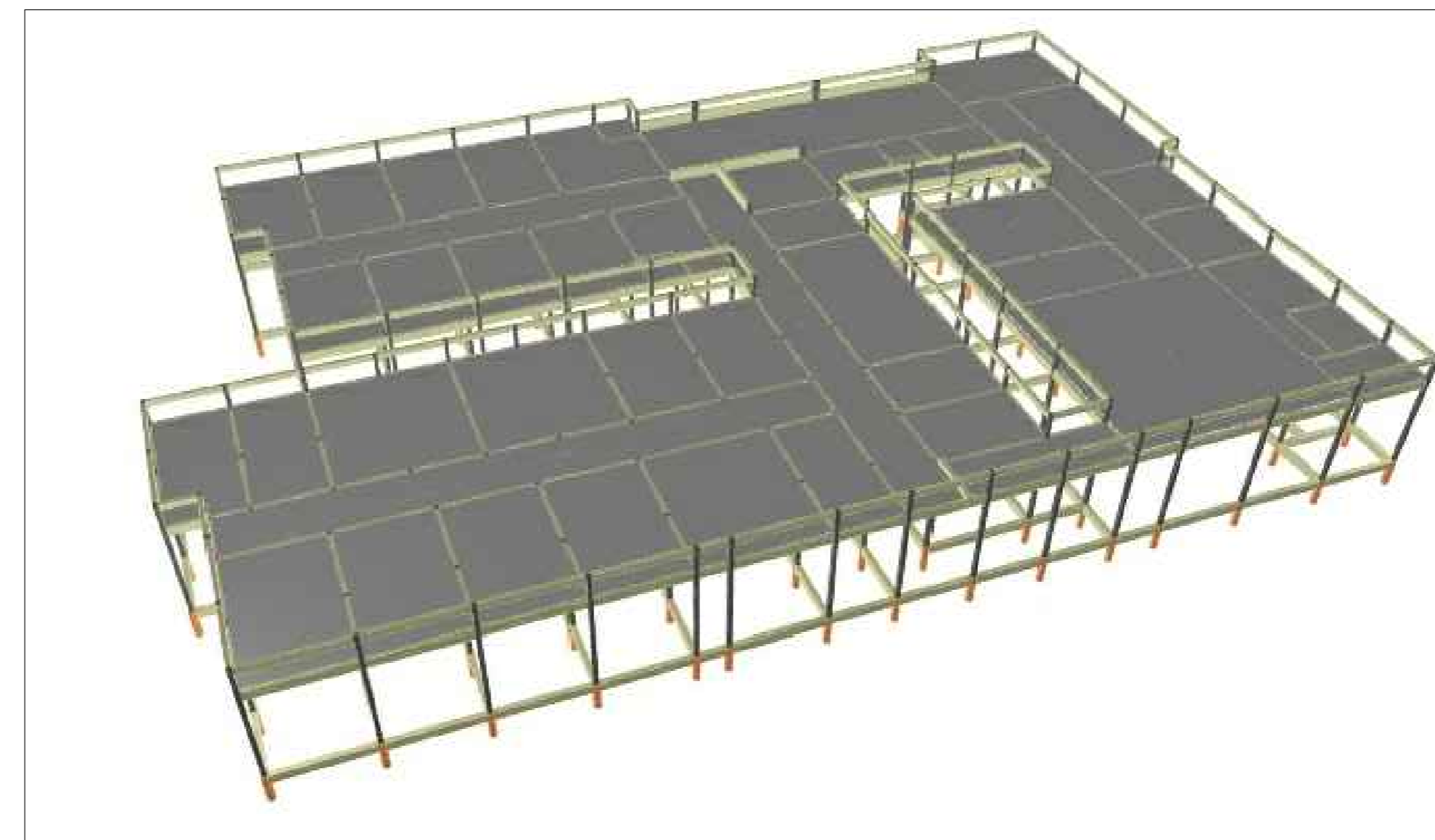
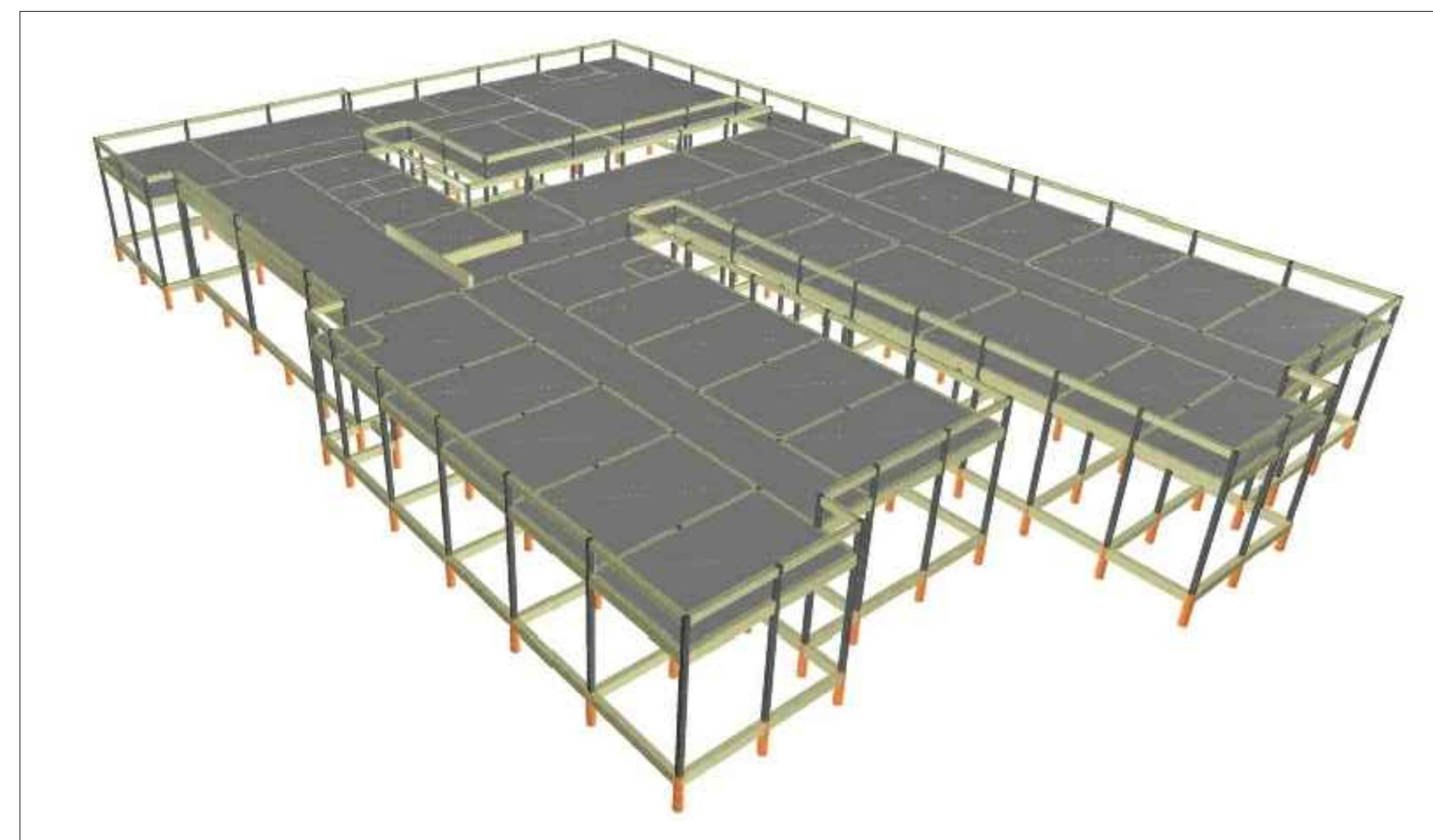
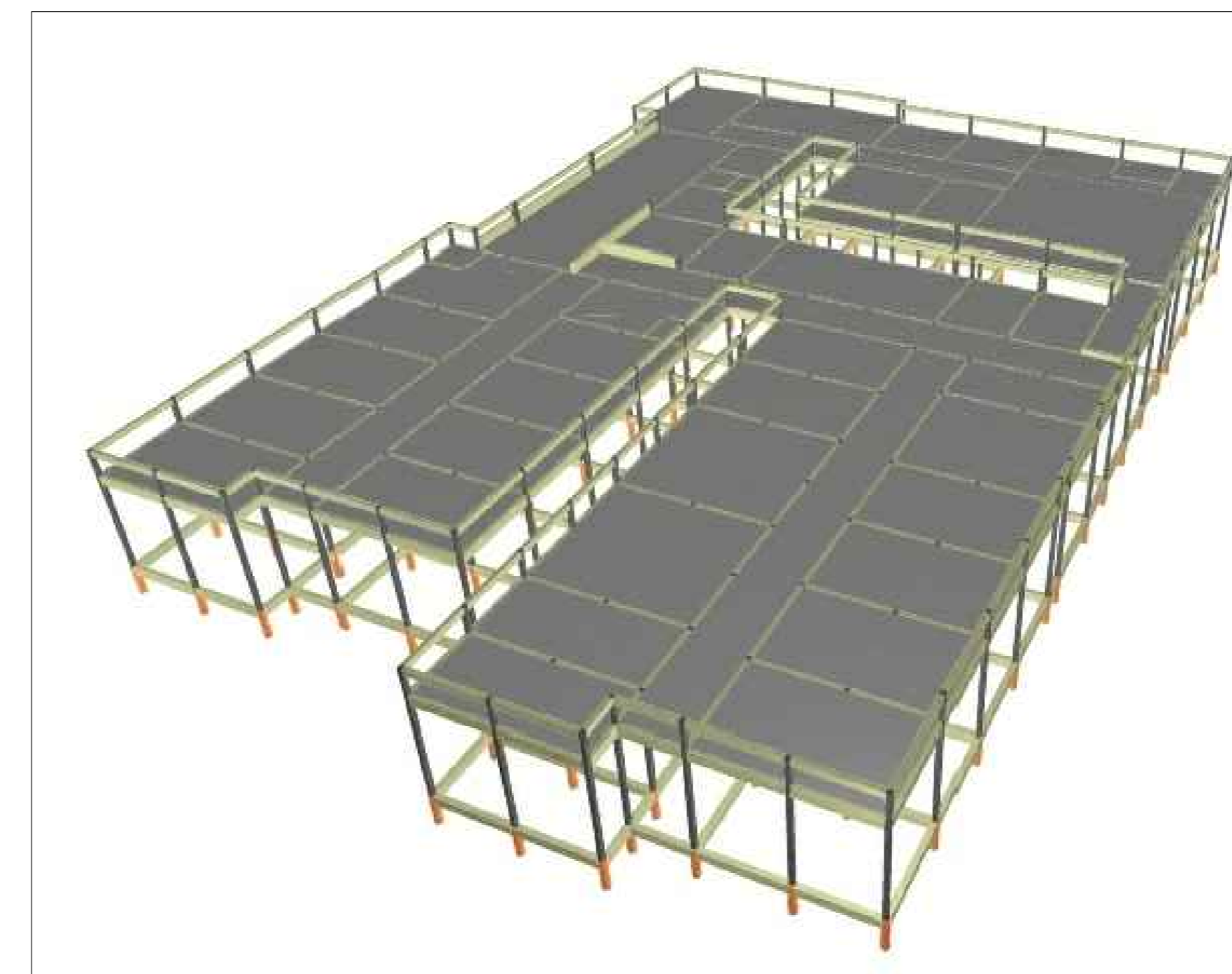
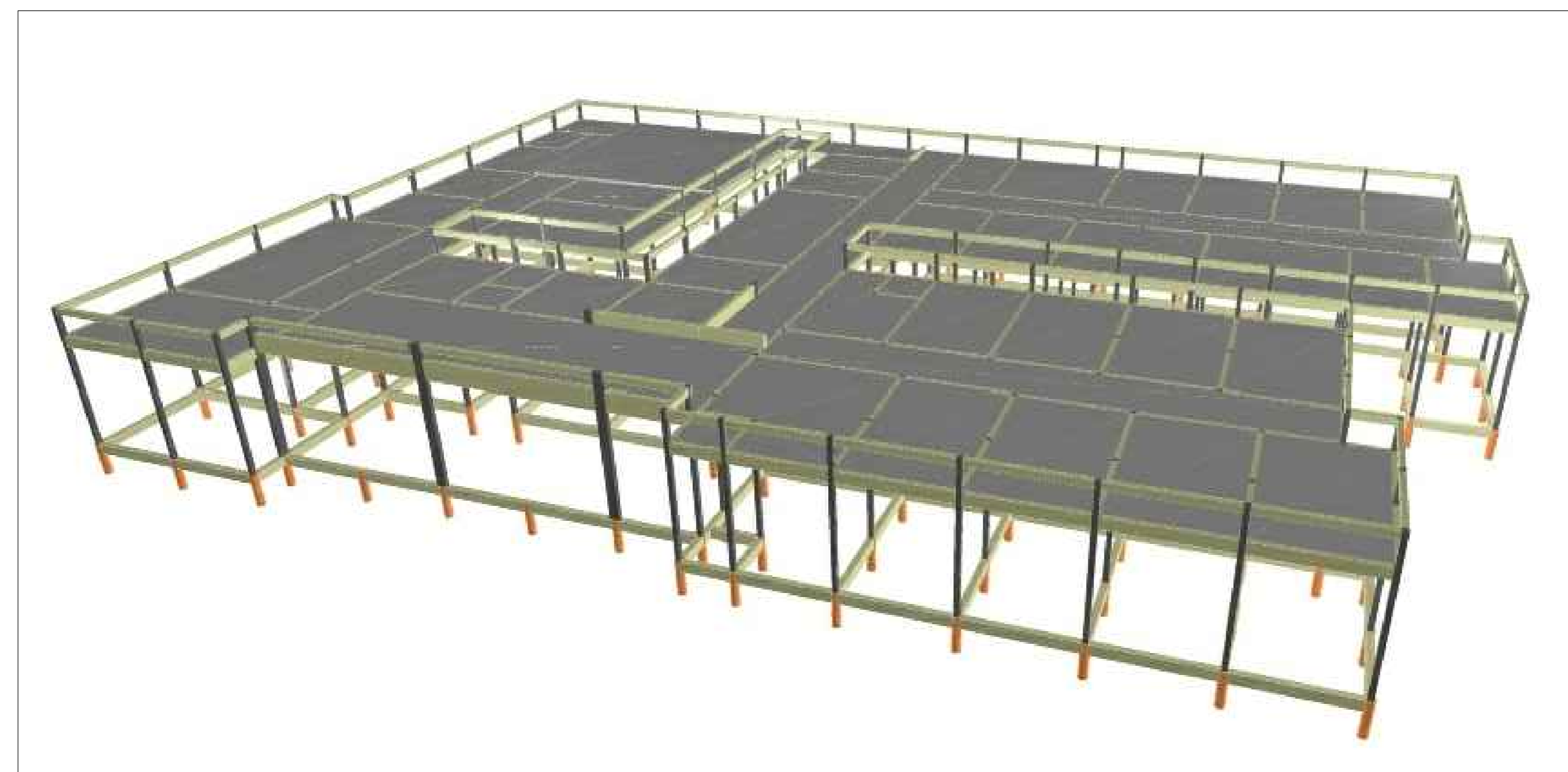
Relação do aço

FORRO	PLATIBANDA	24P107	P140
75xP18	75xP1	24P107	P140
25xP142			

AÇO	N	DIAM (mm)	QUANT	C. UNIT (cm)	C. TOTAL (cm)
CA60	1	5.0	3930	44	172920
CA60	2	5.0	345	76	11020
CA50	3	10.0	280	349	97720
CA50	4	10.0	620	75	46500
CA50	5	10.0	16	391	6266
CA50	6	10.0	316	87	27482
CA50	7	10.0	316	306	123240
CA50	8	10.0	8	45	360
CA50	9	10.0	8	432	3456

Resumo do aço

AÇO	DIAM (mm)	C. TOTAL (m)	PESO + 10% (kg)
CA50	10.0	3050.3	2068.6
CA60	5.0	1839.4	311.9
PESO TOTAL (kg)			
CA50			2068.6
CA60			311.9



Características dos materiais (CONCRETO)				Legenda	
Elemento	fck (MPa)	Ecs (kgf/cm²)	Agregado		Pilar que morre
Estacas	25	241500	Brita 1		Pilar que passa
Bloco	30	268384	Brita 1		Pilar que nasce
Vigas	30	268384	Brita 1		Viga
Placas	30	268384	Brita 1		Viga chata ou invertida

CARGAS ACIDENTAIS NAS LAJES
Forro = 100 Kg/m²

4
3
2
1
1+ data por Observações

AJC ENGENHARIA SC LTDA
R. Sérgio Antonio Antunes, 550 - 13.612-332 - LEME, SP
adilson.carvalho100@gmail.com

Projeto: CENTRO DE TRATAMENTO AO AUTISMO
Assunto: PREFEITURA MUNICIPAL DE LEME - Secretaria de Obras e Planejamento Urbano
Armação dos Pilares e 3D da Estrutura
Local: Pedro Luiz Traidi - CAU 134056-5
R.: JOSÉ SILVESTRE DE CARVALHO s/n - VILA BANCÁRIA - LEME/SP

Escala: 1:25 e 1:50 Data: 04/jul/2022 Visão: E-13