

Av. Dr. Mario Covas Junior

Leme - SP

Partner for Contact:
Order No.:
Company:
Customer No.:

Data: 19.04.2021
Editor(a):

Editor(a)
Telefone
Fax
e-Mail

Índice

Av. Dr. Mario Covas Junior	
Página de rosto do projecto	1
Índice	2
SIGNIFY BRP482 LED104 NW 56W DML	
Folha de dados de luminária	3
Av. Dr. Mario Covas Junior	
Dados de planeamento	4
Lista de luminárias	5
Representação 3D	6
Representação de cores falsas	7
Campos de avaliação	
Campo de avaliação Pista de rodagem 1	
Níveis de cinzento (E)	8
Gráfico de valores (E)	9
Campo de avaliação Passeio 1	
Níveis de cinzento (E)	10
Gráfico de valores (E)	11
Campo de avaliação Passeio 2	
Níveis de cinzento (E)	12
Gráfico de valores (E)	13

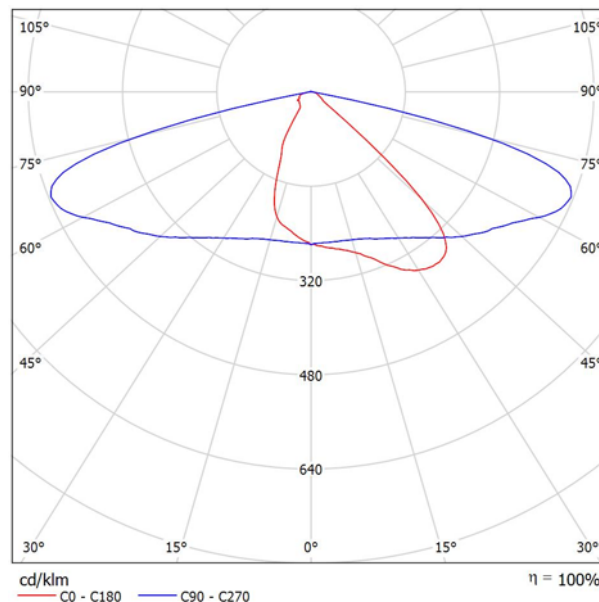


Editor(a)
 Telefone
 Fax
 e-Mail

SIGNIFY BRP482 LED104 NW 56W DML / Folha de dados de luminária

Emissão luminosa 1:

É favor escolher uma imagem de luminária em nosso catálogo de luminárias.



Classificação de luminárias conforme CIE: 100
 Código de Fluxo (CIE): 39 72 96 100 100

Não é possível representar tabela UGR para esta luminária porque faltam propriedades de simetria.

Editor(a)
 Telefone
 Fax
 e-Mail

Av. Dr. Mario Covas Junior / Dados de planeamento

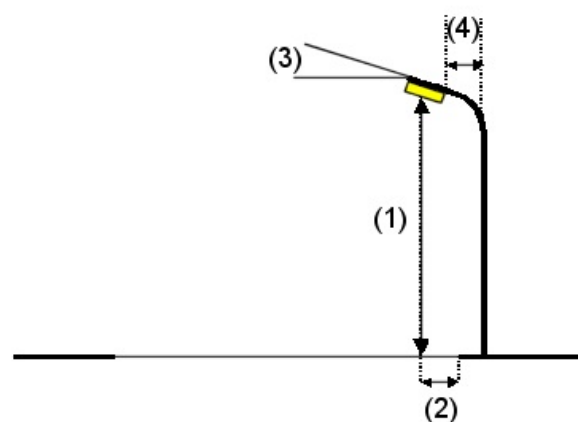
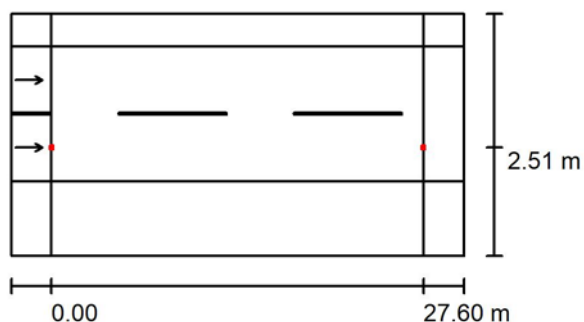
Leme - SP

Perfil da rua

Passeio 2 (Largura: 2.420 m)
 Pista de rodagem 1 (Largura: 10.000 m, Quantidade das faixas de rodagem: 2, Pavimento: R3, q0: 0.070)
 Passeio 1 (Largura: 5.500 m)

Factor de manutenção: 0.80

Distribuições de luminárias



Luminária: SIGNIFY BRP482 LED104 NW 56W DML
 Corrente luminosa (Luminária): 10401 lm
 Corrente luminosa (Lâmpadas): 10400 lm
 Potência luminosa: 56.0 W
 Distribuição: de um lado embaixo
 Distância entre postes: 27.600 m
 Altura de montagem (1): 7.800 m
 Altura do ponto de luz: 7.800 m
 Pendor (2): 2.510 m
 Inclinação do braço extensor (3): 0.0 °
 Comprimento do braço extensor (4): 3.000 m

Valor máximo da potência luminosa
 a 70°: 705 cd/klm
 a 80°: 181 cd/klm
 a 90°: 3.46 cd/klm

Em todas as direcções que, em uma luminária correctamente instalada, formam o ângulo dado com as verticais inferiores.

A distribuição cumpre a classe de potência luminosa G1.

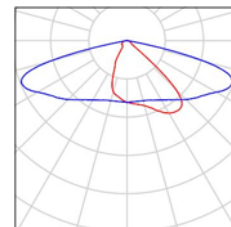
A distribuição cumpre a classe de índice de ofuscamento D.4.

Editor(a)
Telefone
Fax
e-Mail

Av. Dr. Mario Covas Junior / Lista de luminárias

SIGNIFY BRP482 LED104 NW 56W DML
N° do artigo:
Corrente luminosa (Luminária): 10401 lm
Corrente luminosa (Lâmpadas): 10400 lm
Potência luminosa: 56.0 W
Classificação de luminárias conforme CIE: 100
Código de Fluxo (CIE): 39 72 96 100 100
Lâmpada (s): 1 x Unknown (Factor de correcção
1.000).

É favor escolher uma
imagem de luminária em
nosso catálogo de
luminárias.





Editor(a)
Telefone
Fax
e-Mail

Av. Dr. Mario Covas Junior / Representação 3D





Editor(a)
Telefone
Fax
e-Mail

Av. Dr. Mario Covas Junior / Representação de cores falsas

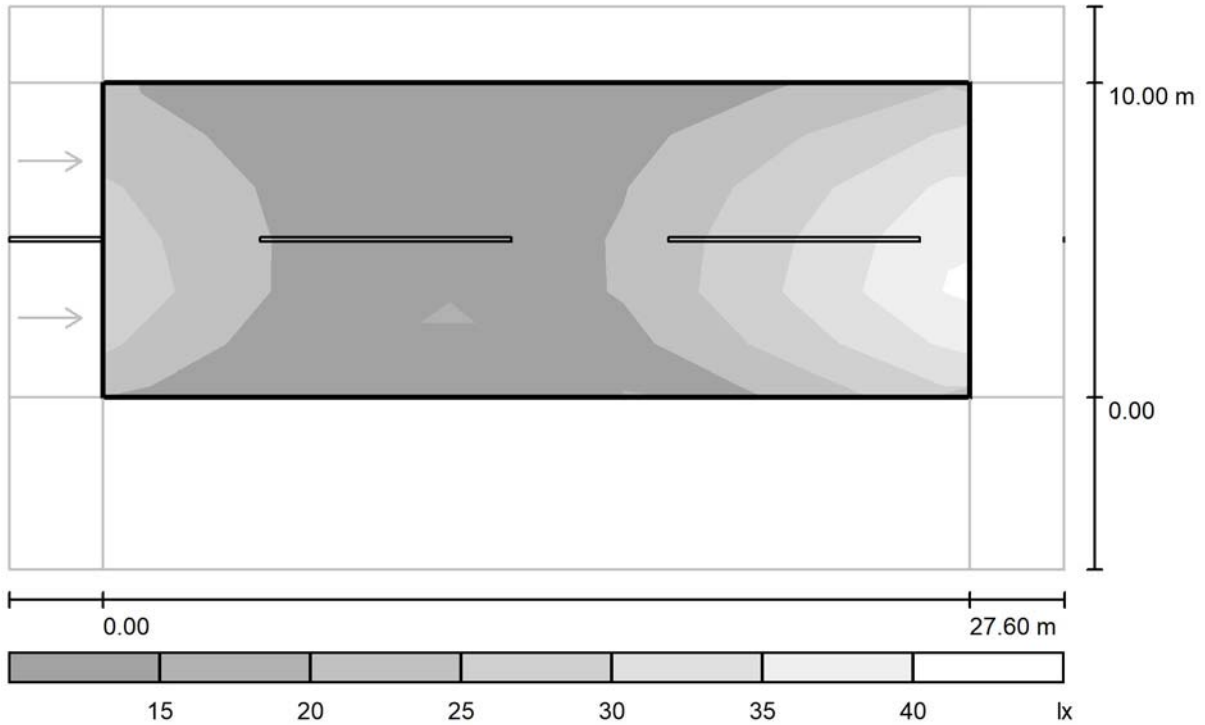


0 10 20 30 40 50 60 70 80 lx



Editor(a)
 Telefone
 Fax
 e-Mail

Av. Dr. Mario Covas Junior / Campo de avaliação Pista de rodagem 1 / Níveis de cinzento (E)



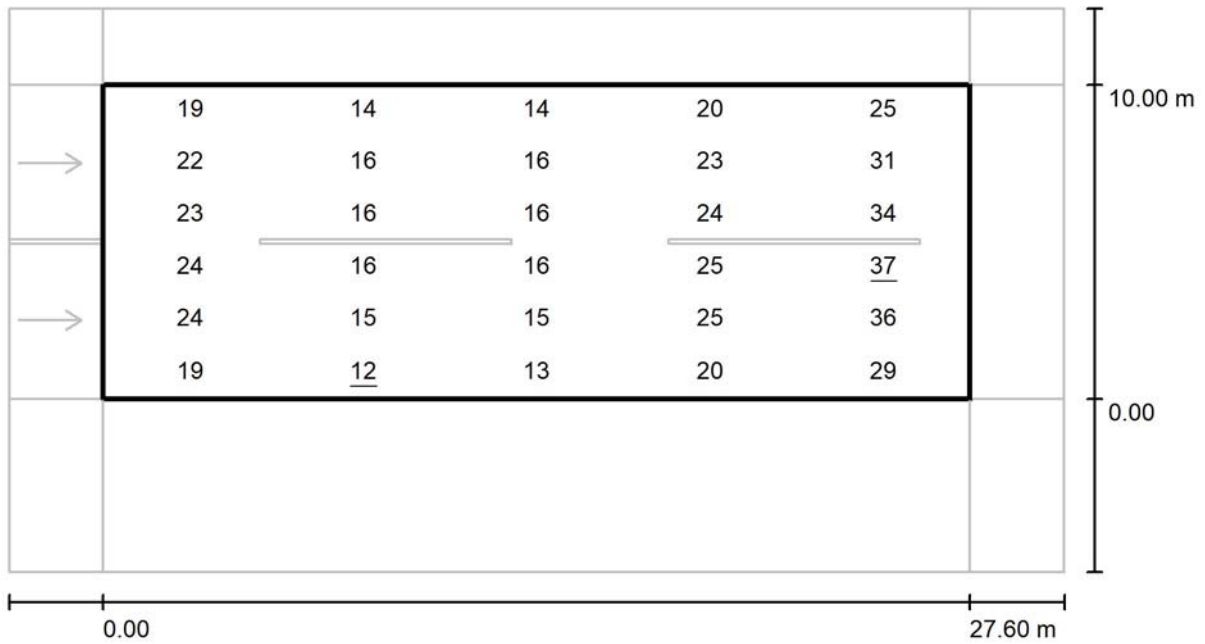
Escala 1 : 241

Grelha: 5 x 6 Pontos

E_m [lx]	E_{min} [lx]	E_{max} [lx]	E_{min} / E_m	E_{min} / E_{max}
21	12	37	0.575	0.335

Editor(a)
 Telefone
 Fax
 e-Mail

Av. Dr. Mario Covas Junior / Campo de avaliação Pista de rodagem 1 / Gráfico de valores (E)



Valores em Lux, Escala 1 : 241

Grelha: 5 x 6 Pontos

E_m [lx]
21

E_{min} [lx]
12

E_{max} [lx]
37

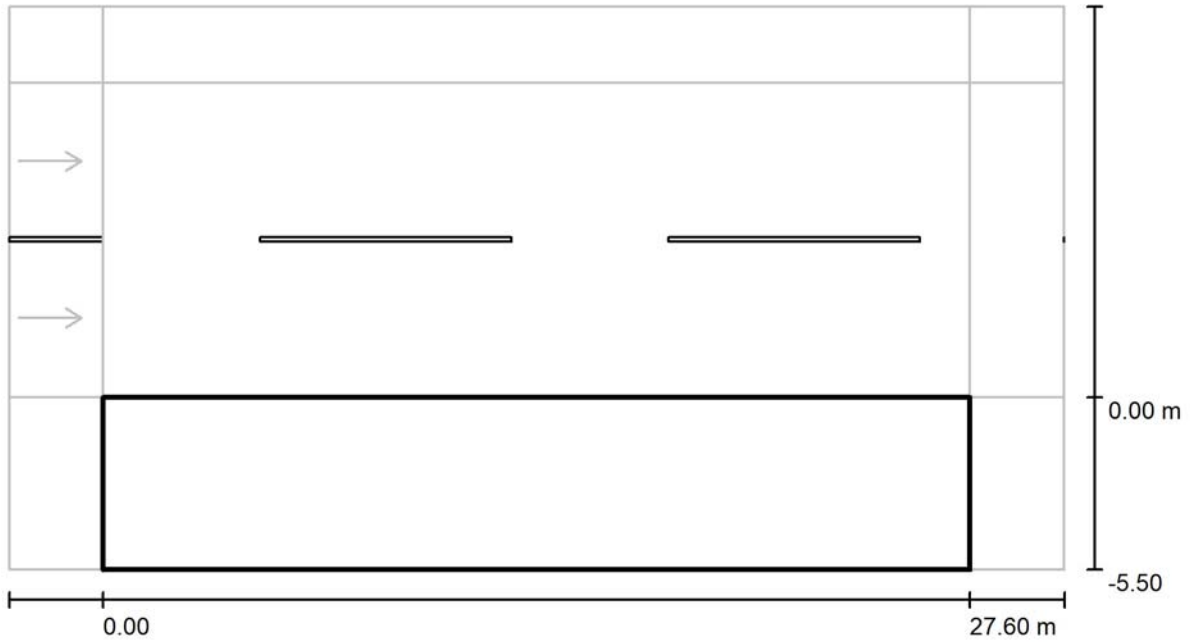
E_{min} / E_m
0.575

E_{min} / E_{max}
0.335



Editor(a)
 Telefone
 Fax
 e-Mail

Av. Dr. Mario Covas Junior / Campo de avaliação Passeio 1 / Níveis de cinzento (E)



Escala 1 : 241

Grelha: 5 x 1 Pontos

E_m [lx]
 3.08

E_{min} [lx]
 2.27

E_{max} [lx]
 3.98

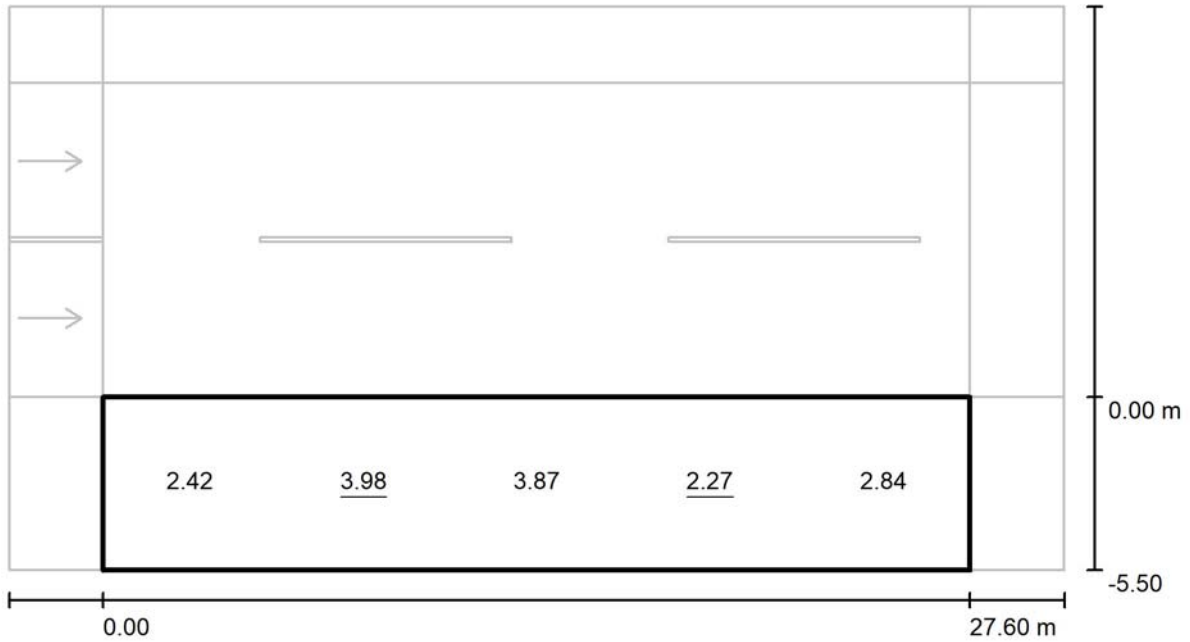
E_{min} / E_m
 0.739

E_{min} / E_{max}
 0.571



Editor(a)
 Telefone
 Fax
 e-Mail

Av. Dr. Mario Covas Junior / Campo de avaliação Passeio 1 / Gráfico de valores (E)



Valores em Lux, Escala 1 : 241

Grelha: 5 x 1 Pontos

E_m [lx]
3.08

E_{min} [lx]
2.27

E_{max} [lx]
3.98

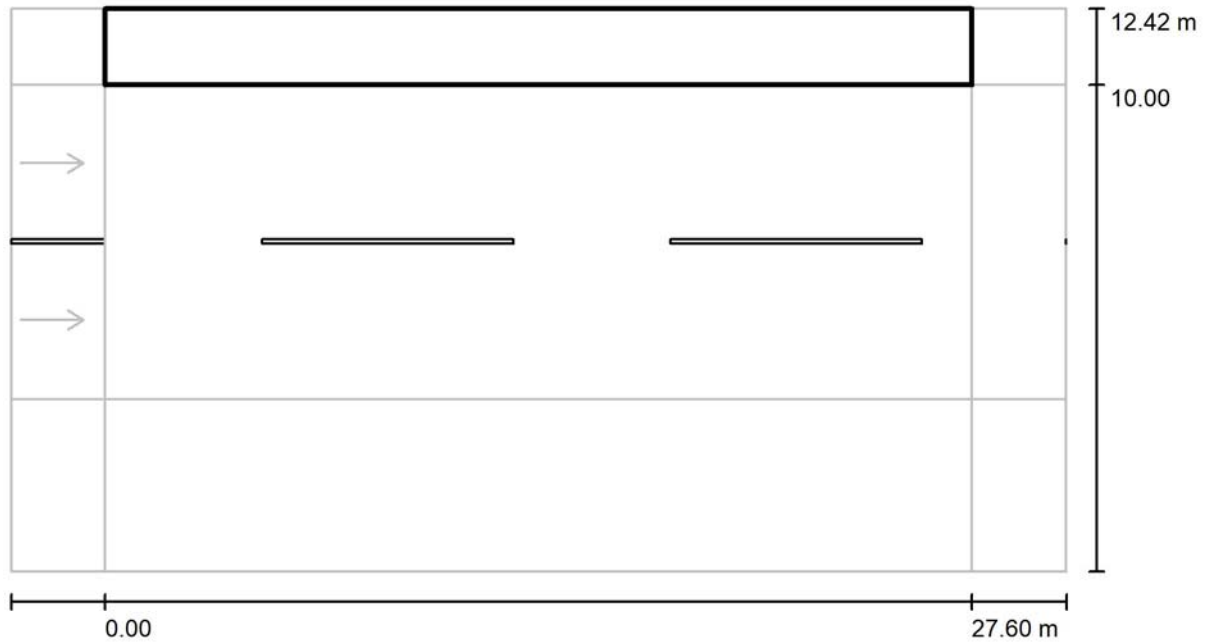
E_{min} / E_m
0.739

E_{min} / E_{max}
0.571



Editor(a)
 Telefone
 Fax
 e-Mail

Av. Dr. Mario Covas Junior / Campo de avaliação Passeio 2 / Níveis de cinzento (E)



Escala 1 : 241

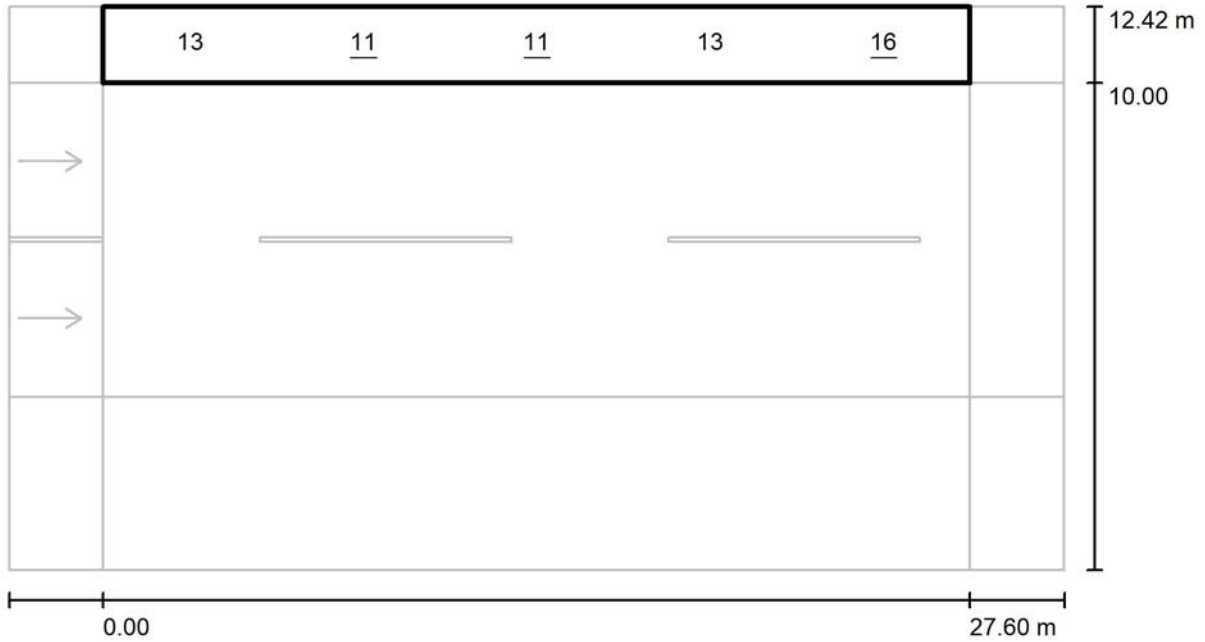
Grelha: 5 x 1 Pontos

E_m [lx]	E_{min} [lx]	E_{max} [lx]	E_{min} / E_m	E_{min} / E_{max}
13	11	16	0.839	0.678



Editor(a)
 Telefone
 Fax
 e-Mail

Av. Dr. Mario Covas Junior / Campo de avaliação Passeio 2 / Gráfico de valores (E)



Valores em Lux, Escala 1 : 241

Grelha: 5 x 1 Pontos

E_m [lx]
 13

E_{min} [lx]
 11

E_{max} [lx]
 16

E_{min} / E_m
 0.839

E_{min} / E_{max}
 0.678