

Rua Jorge Hilsdorf

Leme - SP

Partner for Contact:
Order No.:
Company:
Customer No.:

Data: 19.04.2021
Editor(a):

Editor(a)
Telefone
Fax
e-Mail

Índice

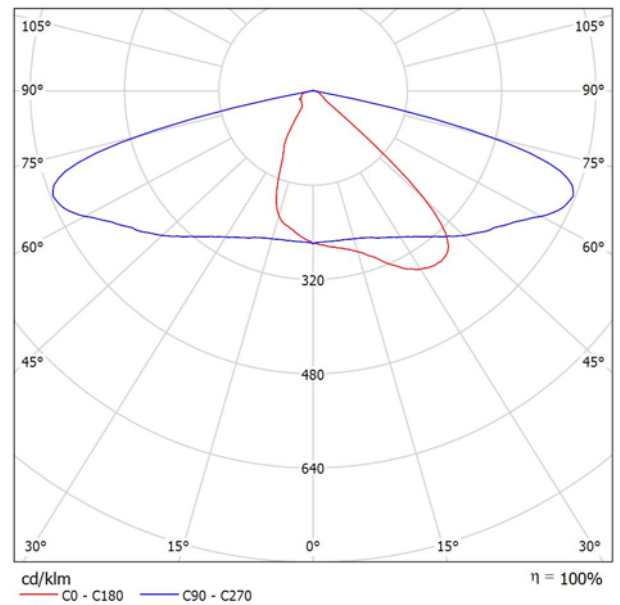
Rua Jorge Hilsdorf	
Página de rosto do projecto	1
Índice	2
SIGNIFY CANADA LTD BRP481 LED85 NW 48W DML	
Folha de dados de luminária	3
Rua Jorge Hilsdorf	
Dados de planeamento	4
Lista de luminárias	5
Representação 3D	6
Representação de cores falsas	7
Campos de avaliação	
Pista	
Níveis de cinzento (E)	8
Gráfico de valores (E)	9
Calçada do poste	
Níveis de cinzento (E)	10
Gráfico de valores (E)	11
Calçada oposta	
Níveis de cinzento (E)	12
Gráfico de valores (E)	13

Editor(a)
Telefone
Fax
e-Mail

SIGNIFY CANADA LTD BRP481 LED85 NW 48W DML / Folha de dados de luminária

É favor escolher uma imagem de luminária em nosso catálogo de luminárias.

Emissão luminosa 1:



Classificação de luminárias conforme CIE: 100
Código de Fluxo (CIE): 39 72 96 100 100

Não é possível representar tabela UGR para esta luminária porque faltam propriedades de simetria.

Editor(a)
Telefone
Fax
e-Mail

Rua Jorge Hilsdorf / Dados de planeamento

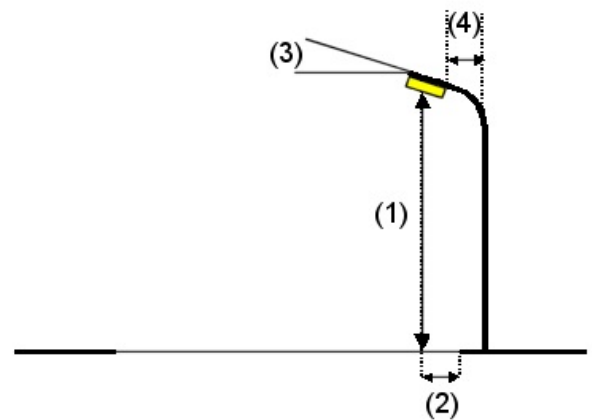
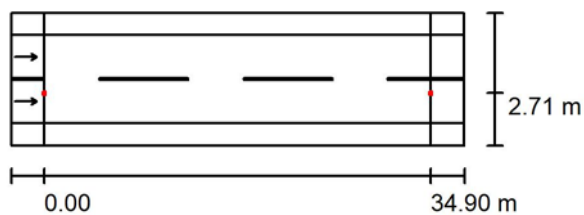
Leme - SP

Perfil da rua

Calçada oposta (Largura: 1.940 m)
Pista (Largura: 7.970 m, Quantidade das faixas de rodagem: 2, Pavimento: R3, q0: 0.070)
Calçada do poste (Largura: 2.000 m)

Factor de manutenção: 0.80

Distribuições de luminárias



Luminária: SIGNIFY CANADA LTD BRP481 LED85 NW 48W DML
Corrente luminosa (Luminária): 8500 lm
Corrente luminosa (Lâmpadas): 8500 lm
Potência luminosa: 48.0 W
Distribuição: de um lado embaixo
Distância entre postes: 34.900 m
Altura de montagem (1): 7.800 m
Altura do ponto de luz: 7.800 m
Pendor (2): 2.710 m
Inclinação do braço extensor (3): 0.0 °
Comprimento do braço extensor (4): 3.000 m

Valor máximo da potência luminosa
a 70°: 705 cd/klm
a 80°: 181 cd/klm
a 90°: 3.46 cd/klm

Em todas as direcções que, em uma luminária correctamente instalada, formam o ângulo dado com as verticais inferiores.

A distribuição cumpre a classe de potência luminosa G1.

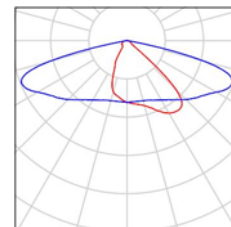
A distribuição cumpre a classe de índice de ofuscamento D.4.

Editor(a)
Telefone
Fax
e-Mail

Rua Jorge Hilsdorf / Lista de luminárias

SIGNIFY CANADA LTD BRP481 LED85 NW
48W DML
N° do artigo:
Corrente luminosa (Luminária): 8500 lm
Corrente luminosa (Lâmpadas): 8500 lm
Potência luminosa: 48.0 W
Classificação de luminárias conforme CIE: 100
Código de Fluxo (CIE): 39 72 96 100 100
Lâmpada (s): 1 x Unknown (Factor de correcção
1.000).

É favor escolher uma
imagem de luminária em
nosso catálogo de
luminárias.





Editor(a)
Telefone
Fax
e-Mail

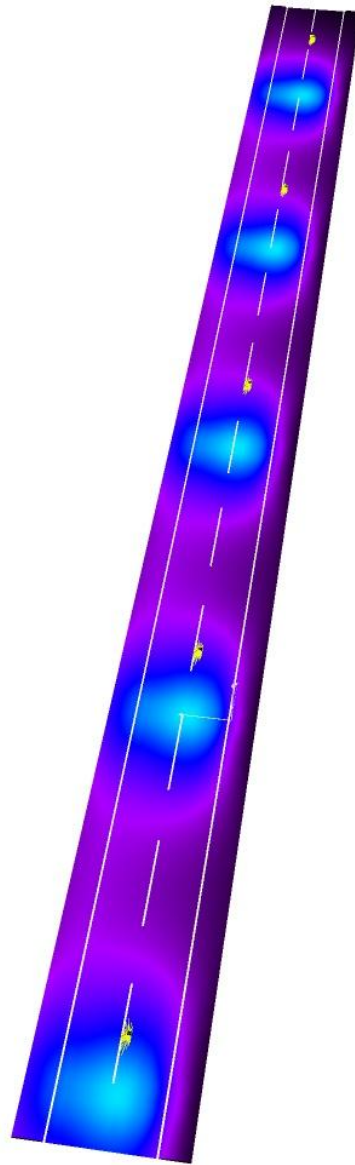
Rua Jorge Hilsdorf / Representação 3D





Editor(a)
Telefone
Fax
e-Mail

Rua Jorge Hilsdorf / Representação de cores falsas

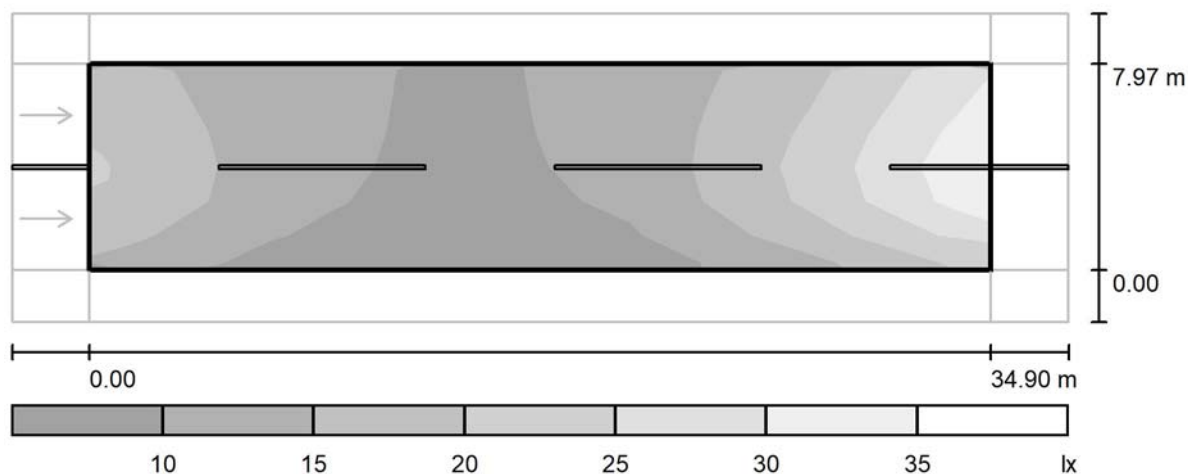


0 10 20 30 40 50 60 70 80 lx



Editor(a)
 Telefone
 Fax
 e-Mail

Rua Jorge Hilsdorf / Pista / Níveis de cinzento (E)



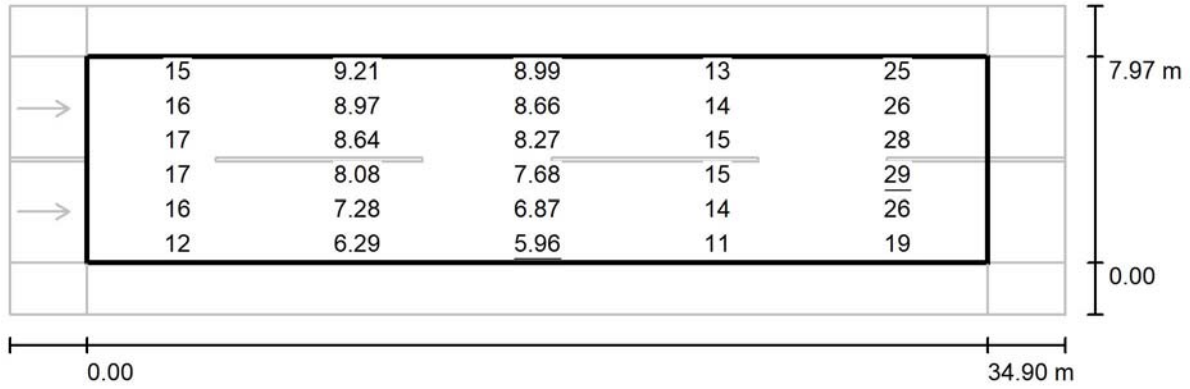
Escala 1 : 293

Grelha: 5 x 6 Pontos

E_m [lx]	E_{min} [lx]	E_{max} [lx]	E_{min} / E_m	E_{min} / E_{max}
14	5.96	29	0.422	0.207

Editor(a)
 Telefone
 Fax
 e-Mail

Rua Jorge Hilsdorf / Pista / Gráfico de valores (E)



Valores em Lux, Escala 1 : 293

Grelha: 5 x 6 Pontos

E_m [lx]
14

E_{min} [lx]
5.96

E_{max} [lx]
29

E_{min} / E_m
0.422

E_{min} / E_{max}
0.207



Editor(a)
 Telefone
 Fax
 e-Mail

Rua Jorge Hilsdorf / Calçada do poste / Níveis de cinzento (E)



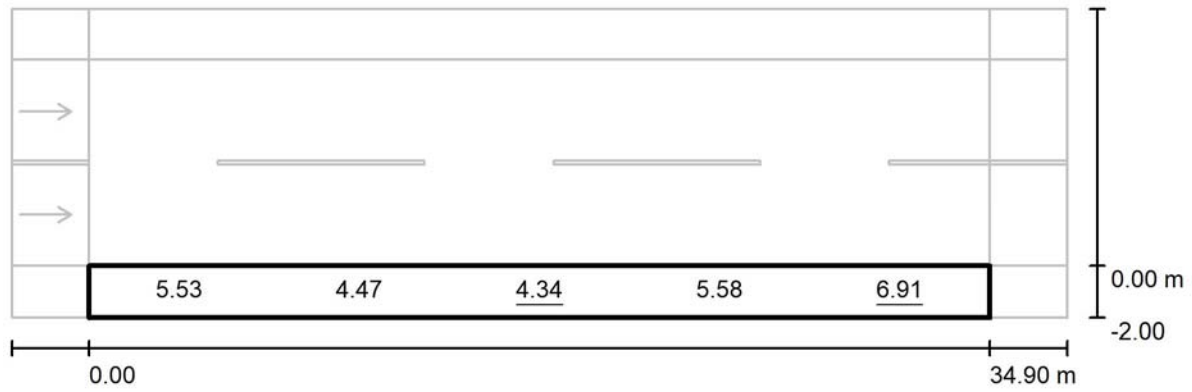
Escala 1 : 293

Grelha: 5 x 1 Pontos

E_m [lx]	E_{min} [lx]	E_{max} [lx]	E_{min} / E_m	E_{min} / E_{max}
5.37	4.34	6.91	0.808	0.628

Editor(a)
 Telefone
 Fax
 e-Mail

Rua Jorge Hilsdorf / Calçada do poste / Gráfico de valores (E)



Valores em Lux, Escala 1 : 293

Grelha: 5 x 1 Pontos

E_m [lx]
5.37

E_{min} [lx]
4.34

E_{max} [lx]
6.91

E_{min} / E_m
0.808

E_{min} / E_{max}
0.628

Editor(a)
Telefone
Fax
e-Mail

Rua Jorge Hilsdorf / Calçada oposta / Níveis de cinzento (E)



Escala 1 : 293

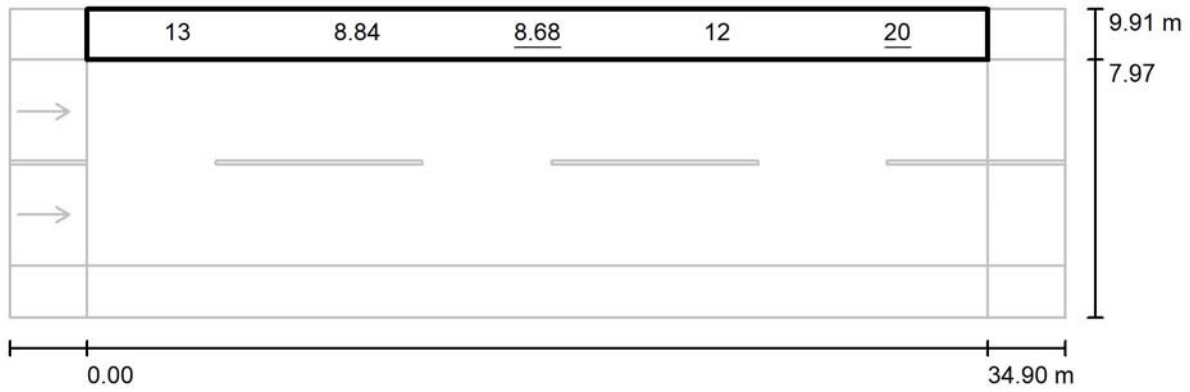
Grelha: 5 x 1 Pontos

 E_m [lx]
13 E_{min} [lx]
8.68 E_{max} [lx]
20 E_{min} / E_m
0.683 E_{min} / E_{max}
0.427



Editor(a)
 Telefone
 Fax
 e-Mail

Rua Jorge Hilsdorf / Calçada oposta / Gráfico de valores (E)



Valores em Lux, Escala 1 : 293

Grelha: 5 x 1 Pontos

E_m [lx]	E_{min} [lx]	E_{max} [lx]	E_{min} / E_m	E_{min} / E_{max}
13	8.68	20	0.683	0.427