

**Av. 29 de Agosto**

Leme - SP

Partner for Contact:  
Order No.:  
Company:  
Customer No.:

Data: 19.04.2021  
Editor(a):

Editor(a)  
Telefone  
Fax  
e-Mail

## Índice

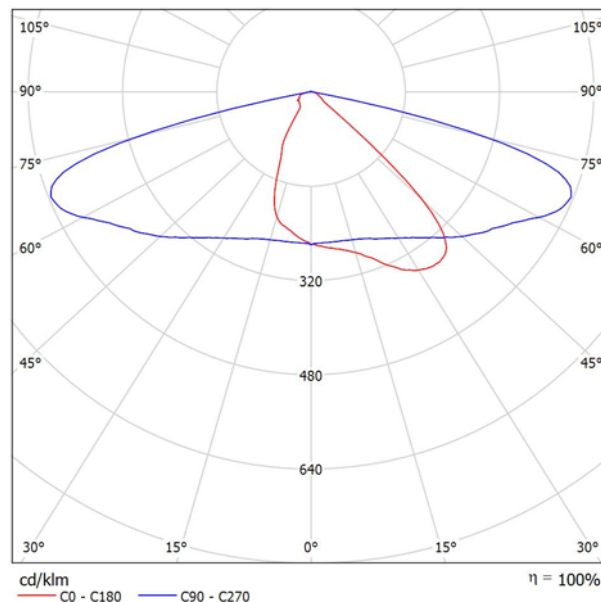
<b>Av. 29 de Agosto</b>	
Página de rosto do projecto	1
Índice	2
<b>SIGNIFY BRP482 LED126 NW 70W DML</b>	
Folha de dados de luminária	3
<b>Av. 29 de Agosto</b>	
Dados de planeamento	4
Lista de luminárias	5
Representação 3D	6
Representação de cores falsas	7
<b>Campos de avaliação</b>	
<b>Pista</b>	
Níveis de cinzento (E)	8
Gráfico de valores (E)	9
<b>Calçada do poste</b>	
Níveis de cinzento (E)	10
Gráfico de valores (E)	11
<b>Calçada oposta</b>	
Níveis de cinzento (E)	12
Gráfico de valores (E)	13

Editor(a)  
Telefone  
Fax  
e-Mail

## SIGNIFY BRP482 LED126 NW 70W DML / Folha de dados de luminária

Emissão luminosa 1:

É favor escolher uma imagem de luminária em nosso catálogo de luminárias.



Classificação de luminárias conforme CIE: 100  
Código de Fluxo (CIE): 39 72 96 100 100

Não é possível representar tabela UGR para esta luminária porque faltam propriedades de simetria.

Editor(a)  
 Telefone  
 Fax  
 e-Mail

## Av. 29 de Agosto / Dados de planeamento

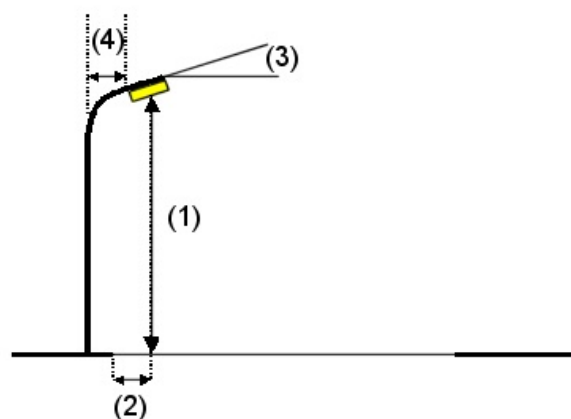
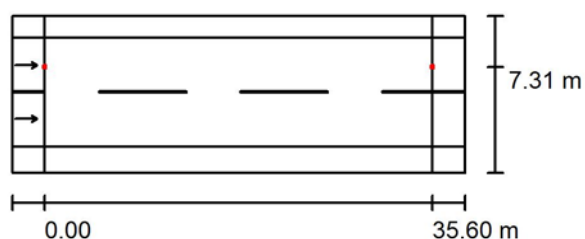
Leme - SP

### Perfil da rua

Calçada do poste (Largura: 1.960 m)  
 Pista (Largura: 9.950 m, Quantidade das faixas de rodagem: 2, Pavimento: R3, q0: 0.070)  
 Calçada oposta (Largura: 2.440 m)

Factor de manutenção: 0.80

### Distribuições de luminárias



Luminária: SIGNIFY BRP482 LED126 NW 70W DML  
 Corrente luminosa (Luminária): 12601 lm  
 Corrente luminosa (Lâmpadas): 12600 lm  
 Potência luminosa: 70.0 W  
 Distribuição: de um lado em cima  
 Distância entre postes: 35.600 m  
 Altura de montagem (1): 7.800 m  
 Altura do ponto de luz: 7.800 m  
 Pendor (2): 2.640 m  
 Inclinação do braço extensor (3): 0.0 °  
 Comprimento do braço extensor (4): 3.000 m

Valor máximo da potência luminosa  
 a 70°: 705 cd/klm  
 a 80°: 181 cd/klm  
 a 90°: 3.46 cd/klm

Em todas as direcções que, em uma luminária correctamente instalada, formam o ângulo dado com as verticais inferiores.

A distribuição cumpre a classe de potência luminosa G1.

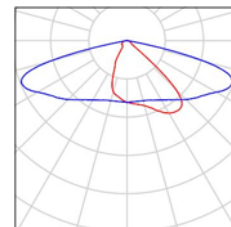
A distribuição cumpre a classe de índice de ofuscamento D.4.

Editor(a)  
Telefone  
Fax  
e-Mail

## Av. 29 de Agosto / Lista de luminárias

SIGNIFY BRP482 LED126 NW 70W DML  
N° do artigo:  
Corrente luminosa (Luminária): 12601 lm  
Corrente luminosa (Lâmpadas): 12600 lm  
Potência luminosa: 70.0 W  
Classificação de luminárias conforme CIE: 100  
Código de Fluxo (CIE): 39 72 96 100 100  
Lâmpada (s): 1 x Unknown (Factor de correcção  
1.000).

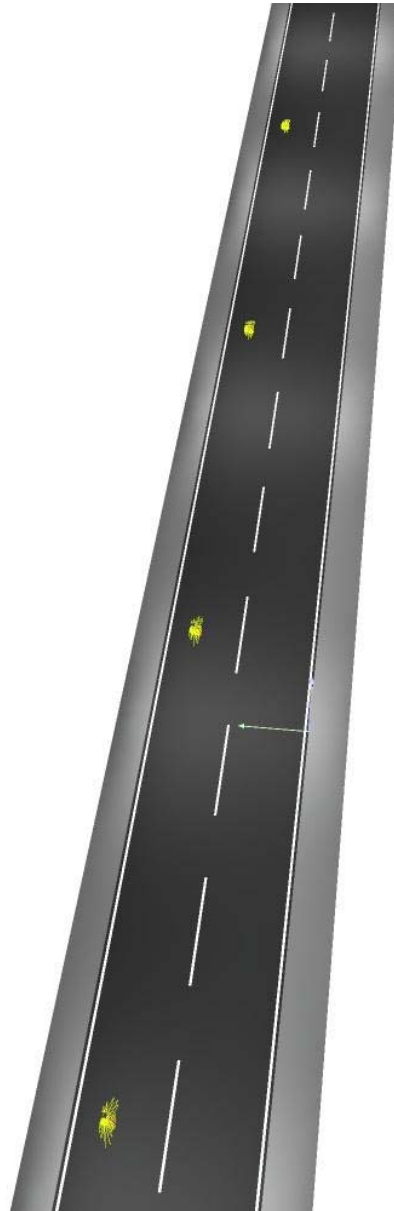
É favor escolher uma  
imagem de luminária em  
nosso catálogo de  
luminárias.





Editor(a)  
Telefone  
Fax  
e-Mail

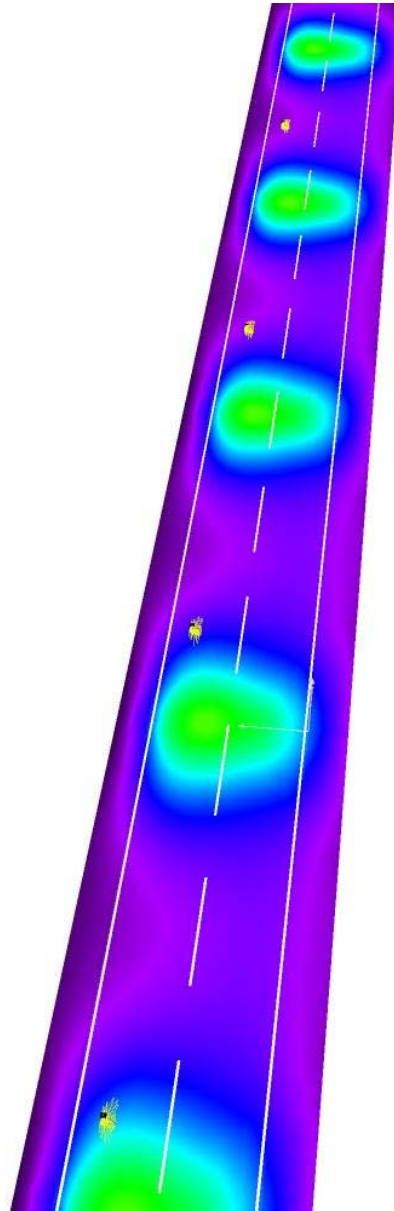
## Av. 29 de Agosto / Representação 3D





Editor(a)  
Telefone  
Fax  
e-Mail

### Av. 29 de Agosto / Representação de cores falsas

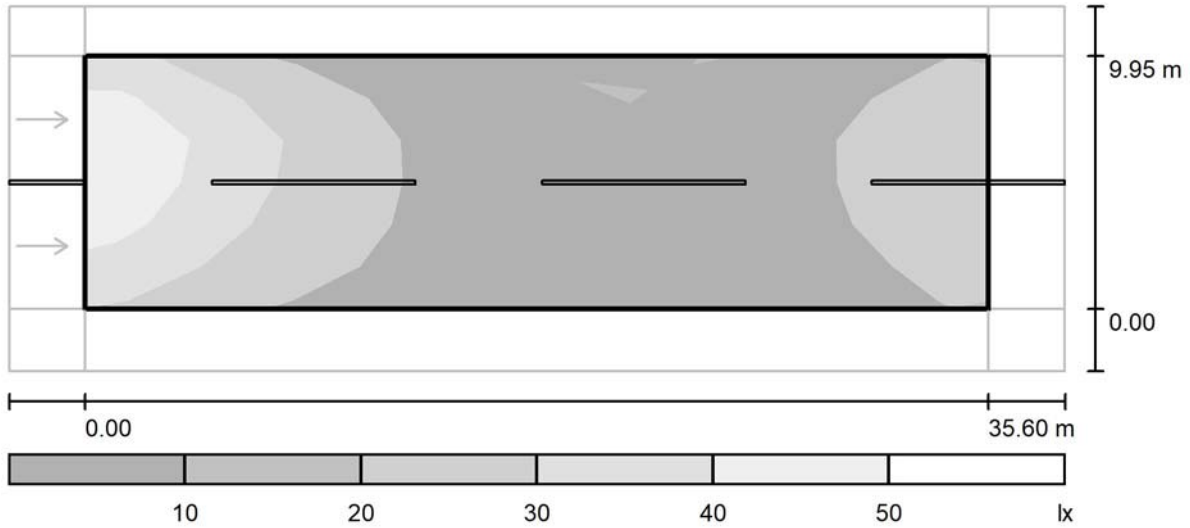


0 10 20 30 40 50 60 70 80 lx



Editor(a)  
 Telefone  
 Fax  
 e-Mail

**Av. 29 de Agosto / Pista / Níveis de cinzento (E)**



Escala 1 : 298

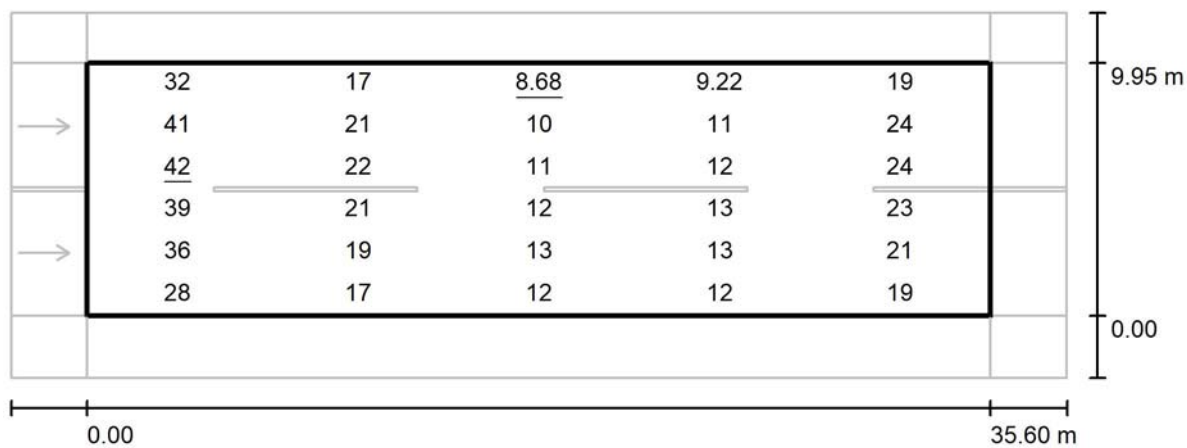
Grelha: 5 x 6 Pontos

$E_m$ [lx]	$E_{min}$ [lx]	$E_{max}$ [lx]	$E_{min} / E_m$	$E_{min} / E_{max}$
20	8.68	42	0.431	0.206



Editor(a)  
 Telefone  
 Fax  
 e-Mail

**Av. 29 de Agosto / Pista / Gráfico de valores (E)**



Valores em Lux, Escala 1 : 298

Grelha: 5 x 6 Pontos

$E_m$  [lx]  
20

$E_{min}$  [lx]  
8.68

$E_{max}$  [lx]  
42

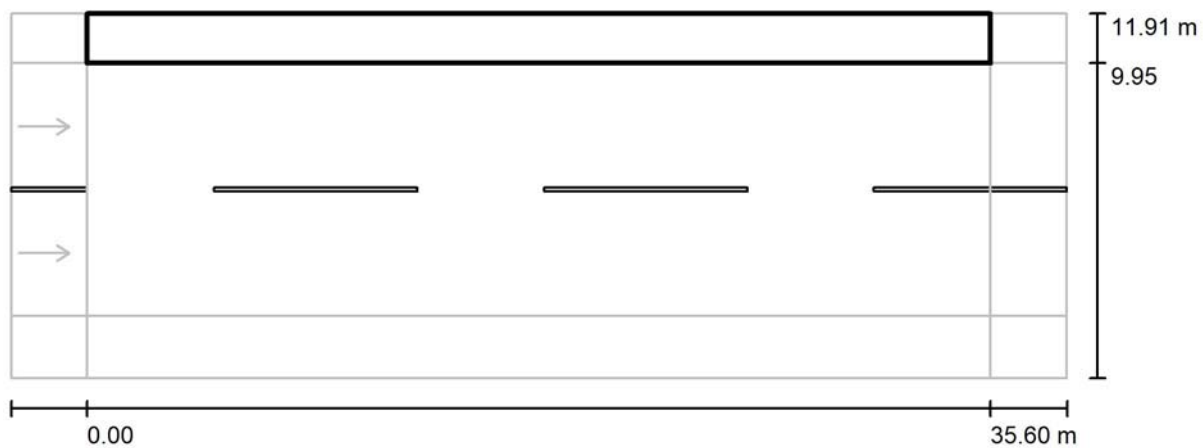
$E_{min} / E_m$   
0.431

$E_{min} / E_{max}$   
0.206



Editor(a)  
 Telefone  
 Fax  
 e-Mail

**Av. 29 de Agosto / Calçada do poste / Níveis de cinzento (E)**



Escala 1 : 298

Grelha: 5 x 1 Pontos

$E_m$  [lx]  
8.28

$E_{min}$  [lx]  
6.30

$E_{max}$  [lx]  
11

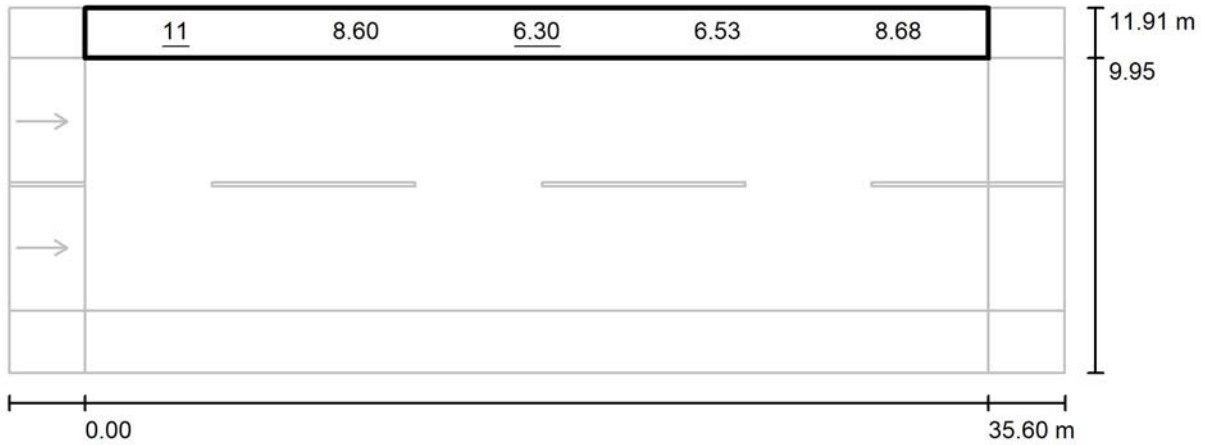
$E_{min} / E_m$   
0.761

$E_{min} / E_{max}$   
0.559



Editor(a)  
 Telefone  
 Fax  
 e-Mail

**Av. 29 de Agosto / Calçada do poste / Gráfico de valores (E)**



Valores em Lux, Escala 1 : 298

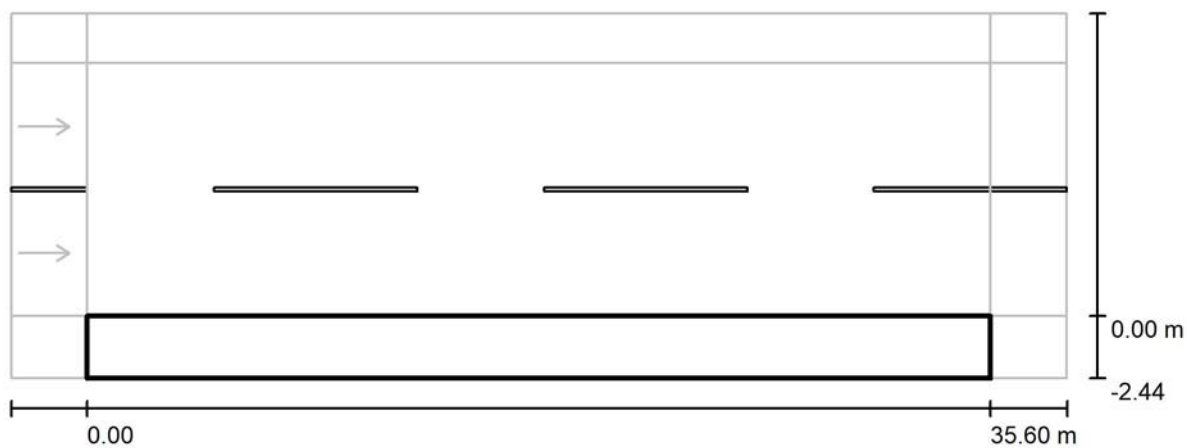
Grelha: 5 x 1 Pontos

$E_m$ [lx]	$E_{min}$ [lx]	$E_{max}$ [lx]	$E_{min} / E_m$	$E_{min} / E_{max}$
8.28	6.30	11	0.761	0.559



Editor(a)  
 Telefone  
 Fax  
 e-Mail

**Av. 29 de Agosto / Calçada oposta / Níveis de cinzento (E)**



Escala 1 : 298

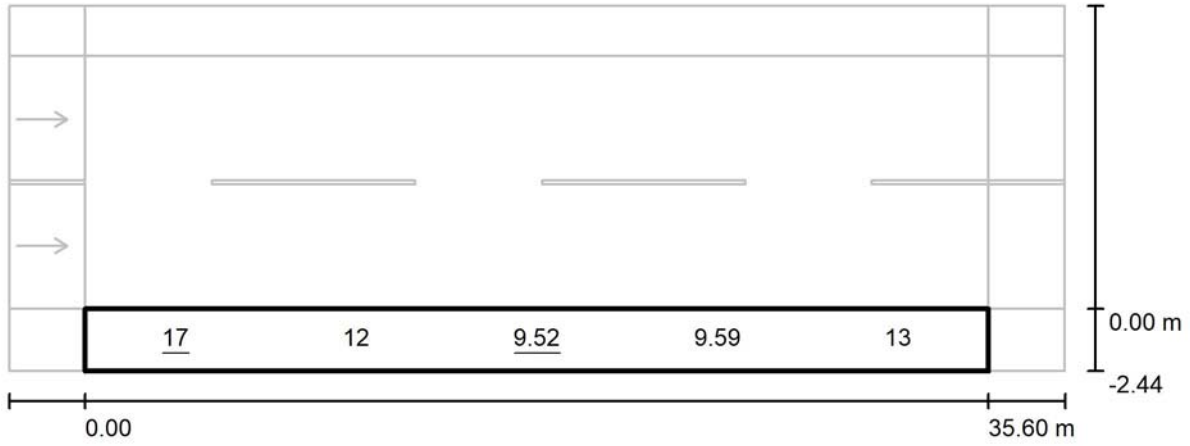
Grelha: 5 x 1 Pontos

$E_m$ [lx]	$E_{min}$ [lx]	$E_{max}$ [lx]	$E_{min} / E_m$	$E_{min} / E_{max}$
12	9.52	17	0.779	0.552



Editor(a)  
 Telefone  
 Fax  
 e-Mail

**Av. 29 de Agosto / Calçada oposta / Gráfico de valores (E)**



Valores em Lux, Escala 1 : 298

Grelha: 5 x 1 Pontos

$E_m$ [lx]	$E_{min}$ [lx]	$E_{max}$ [lx]	$E_{min} / E_m$	$E_{min} / E_{max}$
12	9.52	17	0.779	0.552