

## FOLHA ÚNICA

ASSUNTO  
REFORMA E PINTURA  
COORD. DE FISCALIZ. DE TRIBUTOS

LOCAL  
RUA JOAQUIM MOURÃO, 275  
CENTRO - LEME - SP

### ÁREAS

ÁREA TOTAL CONSTRUÍDA 191,48 m<sup>2</sup>

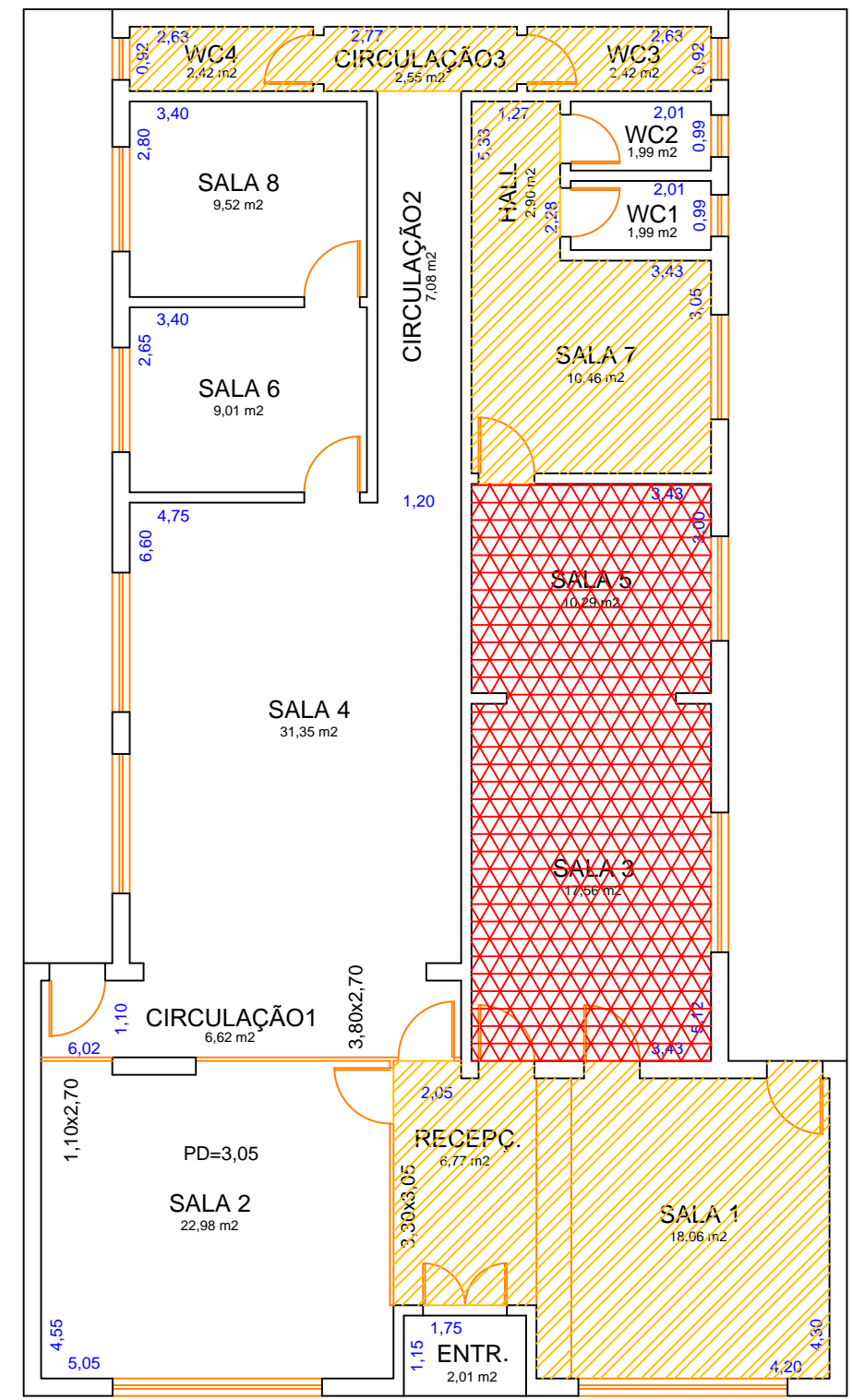
ARQUIVO Rendas 2019.dwg | DESENHO

DATA: FEVEREIRO/2019 | ESCALAS 1:100

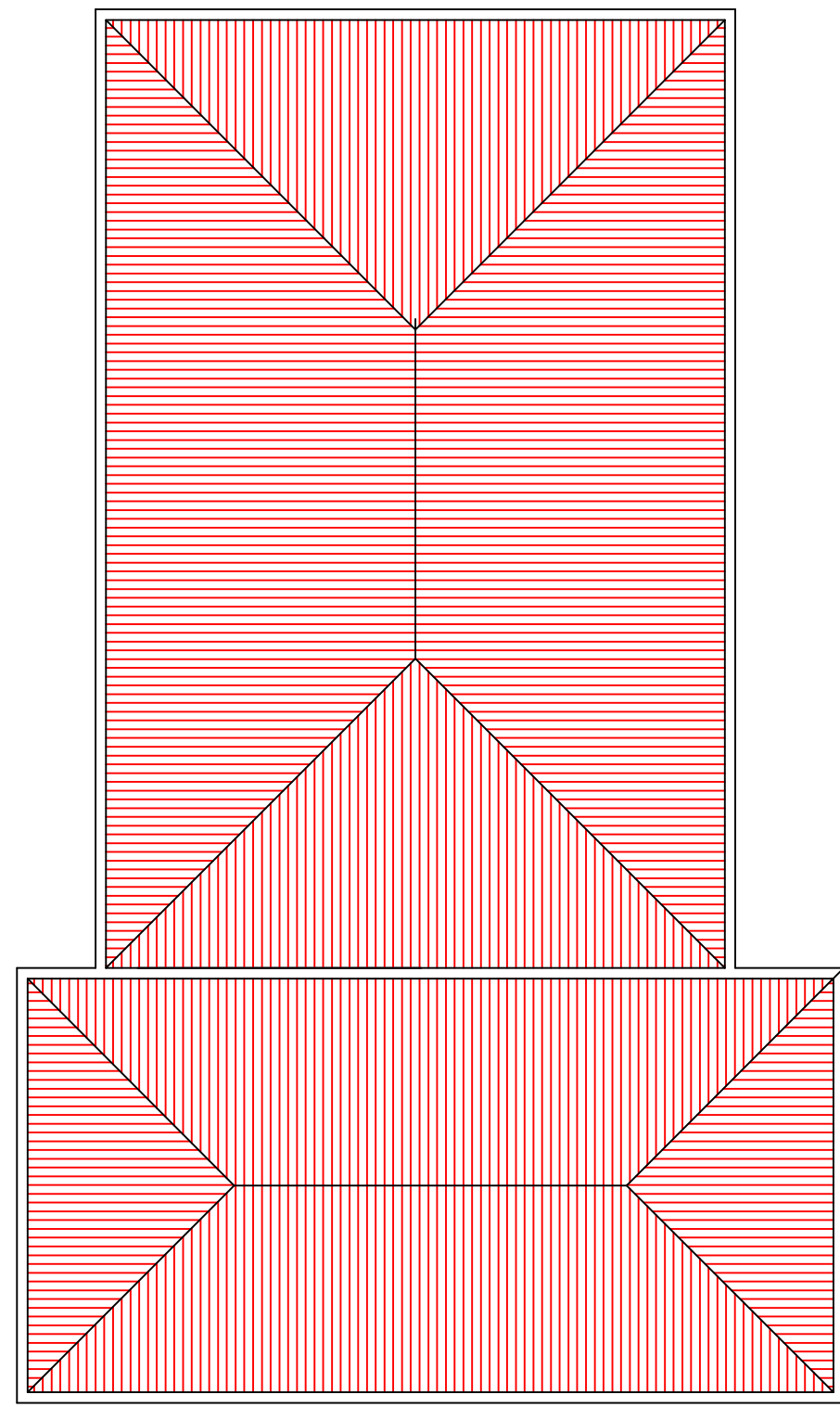
WAGNER RICARDO ANTUNES  
PREFEITO MUNICIPAL

FERNANDO WAGNER KLEIN  
SECRETÁRIO DE OBRAS  
E PLANEJAMENTO URBANO

FERNANDO CARLOS BERGAMIN  
ENGENHEIRO CIVIL  
CREASP 5061386189


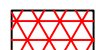


PLANTA



COBERTURA

### LEGENDA

-  SUBSTITUIÇÃO DE PISO VINÍLICO
-  SUBSTITUIÇÃO DE CONTRAPISO E PISO VINÍLICO