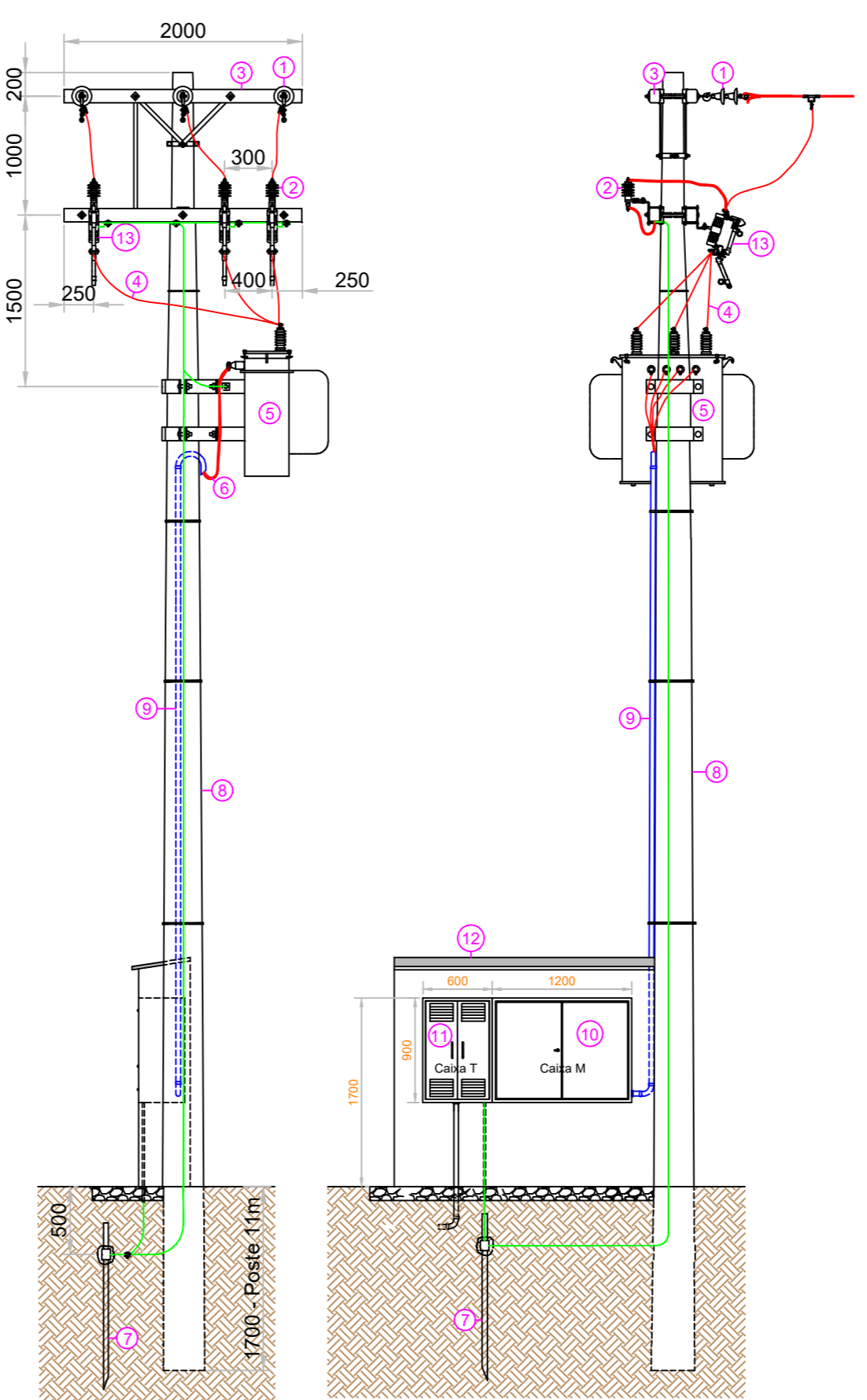


**OBSERVAÇÕES:**

1 ESSE PROJETO SE TRATA DE RELIGAÇÃO DE POSTO DE TRANSFORMAÇÃO PARTICULAR E RAMAL DE LIGAÇÃO EXISTENTES - UC: 1221507 CONFORME CONSULTA TÉCNICA RESPONDIDA EM 16/04/2019 PELO ANALISTA Nº 8, ESSA RELIGAÇÃO ESTARÁ AUTORIZADA

2 ESSE TRANSFORMADOR SERÁ UTILIZADO EXCLUSIVAMENTE P/ ATENDER A ILUMINAÇÃO DO ESTÁDIO DE FUTEBOL

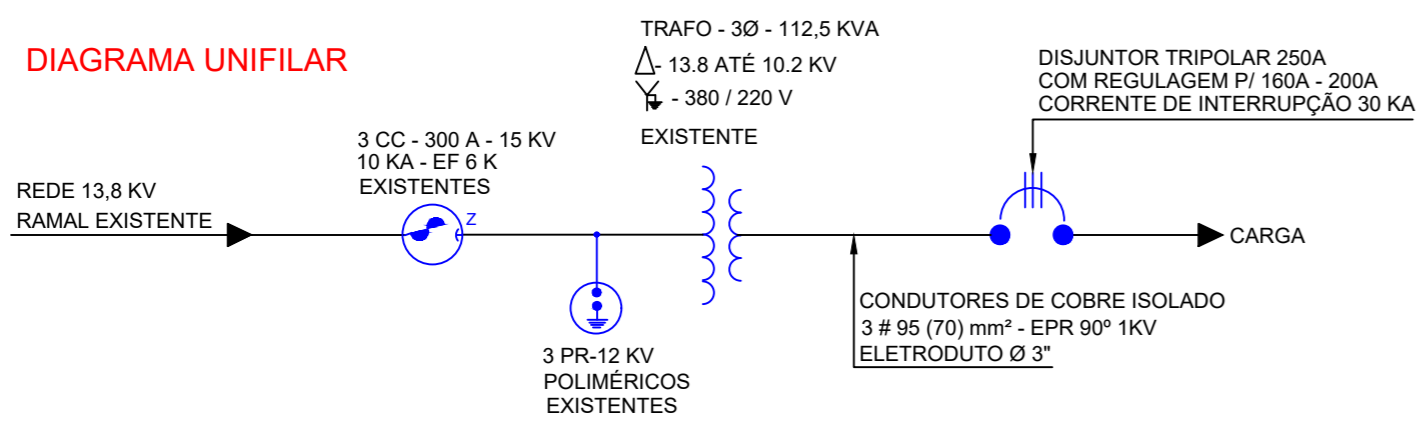


DETALHE ILUSTRATIVO - TRAFÓ 112,5 KVA - 380V Sem Escala

LEGENDA	
①	ISOLADOR DE DISCO 15 KV
②	PÁRA RAIOS 12 KV - POLIMÉRICOS
③	CRUZETA DE FIBRA DE VIDRO 2000 mm
④	CABO DE COBRE PROTEGIDO # 16 mm <sup>2</sup>
⑤	TRANSFORMADOR TRIFÁSICO 112,5 KVA - 13.8 KV / 380 - 220 V - EXISTENTE
⑥	CONDUTORES DE COBRE ISOLADO 3 # 95 (70) mm <sup>2</sup> - EPR 90° 1 KV
⑦	HASTE PARA SISTEMA DE TERRA 5/8" x 2.40 m DE ALTA CAMADA
⑧	POSTE DE CONCRETO 11/400 - EXISTENTE
⑨	ELETRODUTO Ø 3"
⑩	CAIXA METÁLICA TIPO M
⑪	CAIXA METÁLICA TIPO T
⑫	MURETA DE ALVENARIA COM PINGADEIRA
⑬	CHAVE CORTA CIRCUITO 300A - 15KV - 10KA - EF 6 K

PLANTA DE LOCALIZAÇÃO Sem Escala

DIAGRAMA UNIFILAR



APROVAÇÃO ELEKTRO:

REV.	DATA	ASSUNTO	RESPONSÁVEL
00	16/04/2019	EMISSÃO INICIAL	LEONARDO

- PROJETOS ELÉTRICOS DE BAIXA TENSÃO  
- PROJETOS ELÉTRICOS DE MÉDIA TENSÃO  
- LAUDOS TÉCNICOS

ELETRO-PROJETOS ENGENHARIA ELÉTRICA LTDA.  
(19) 9 9785-2001 / (19) 9 9109-0642  
contato@eletroprojetos.com.br  
www.eletroprojetos.com.br

CLIENTE:	MUNICÍPIO DE LEME CNPJ : 46.362.661/0001-68 WAGNER RICARDO ANTUNES FILHO - PREFEITO CPF : 027.726.778-18	ART:	28027230190460507
RESPONSÁVEL TÉCNICO:	ALCIR JOSÉ PERATELLI ENG. ELETRICISTA CREA.: S.P. 060131504/1	PROJETISTA:	LEONARDO B. PERATELLI ENG. ELETRICISTA CREA.: S.P. 5070362100

TÍTULO DO PROJETO:	RELIGAÇÃO DE POSTO DE TRANSFORMAÇÃO DE 112,5 KVA - 380V UC: 1221507				
ENDEREÇO DA OBRA:	ESTÁDIO MUNICIPAL BRUNO LAZZARINI AVENIDA JOAQUIM LOPES AGUILLA, Nº 0 - LEME - S.P.				
DATA:	ESCALA:	PROJETO Nº:	FOLHA:	REVISÃO:	FORMATO FOLHA:
16/04/2019	SEM ESCALA	EL - 1160	01 / 06	0	A2