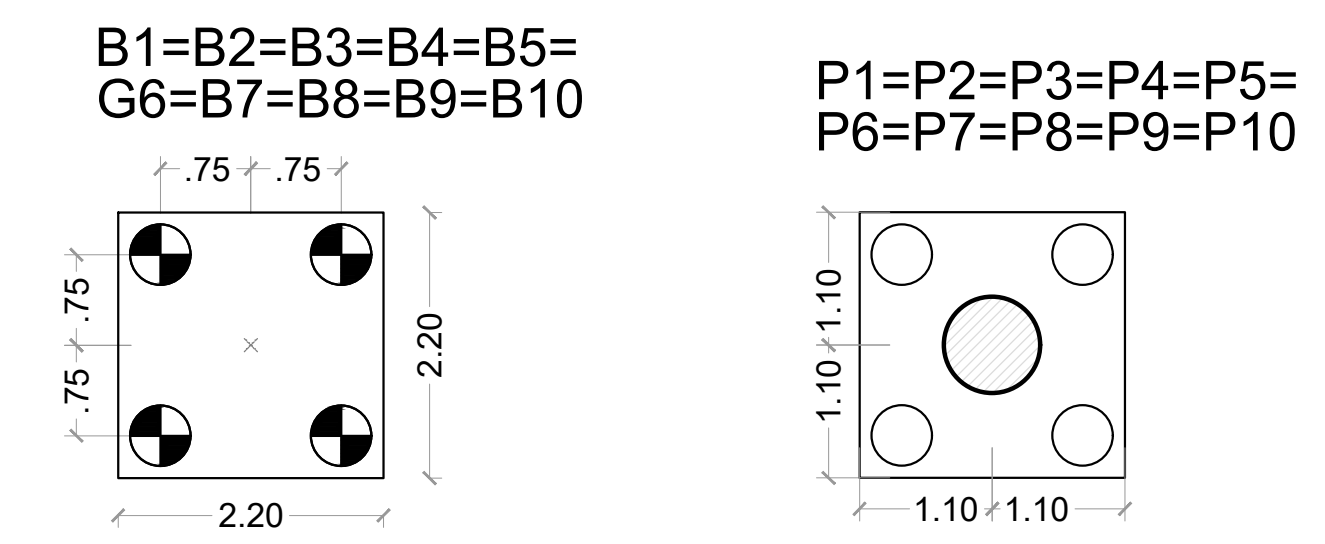
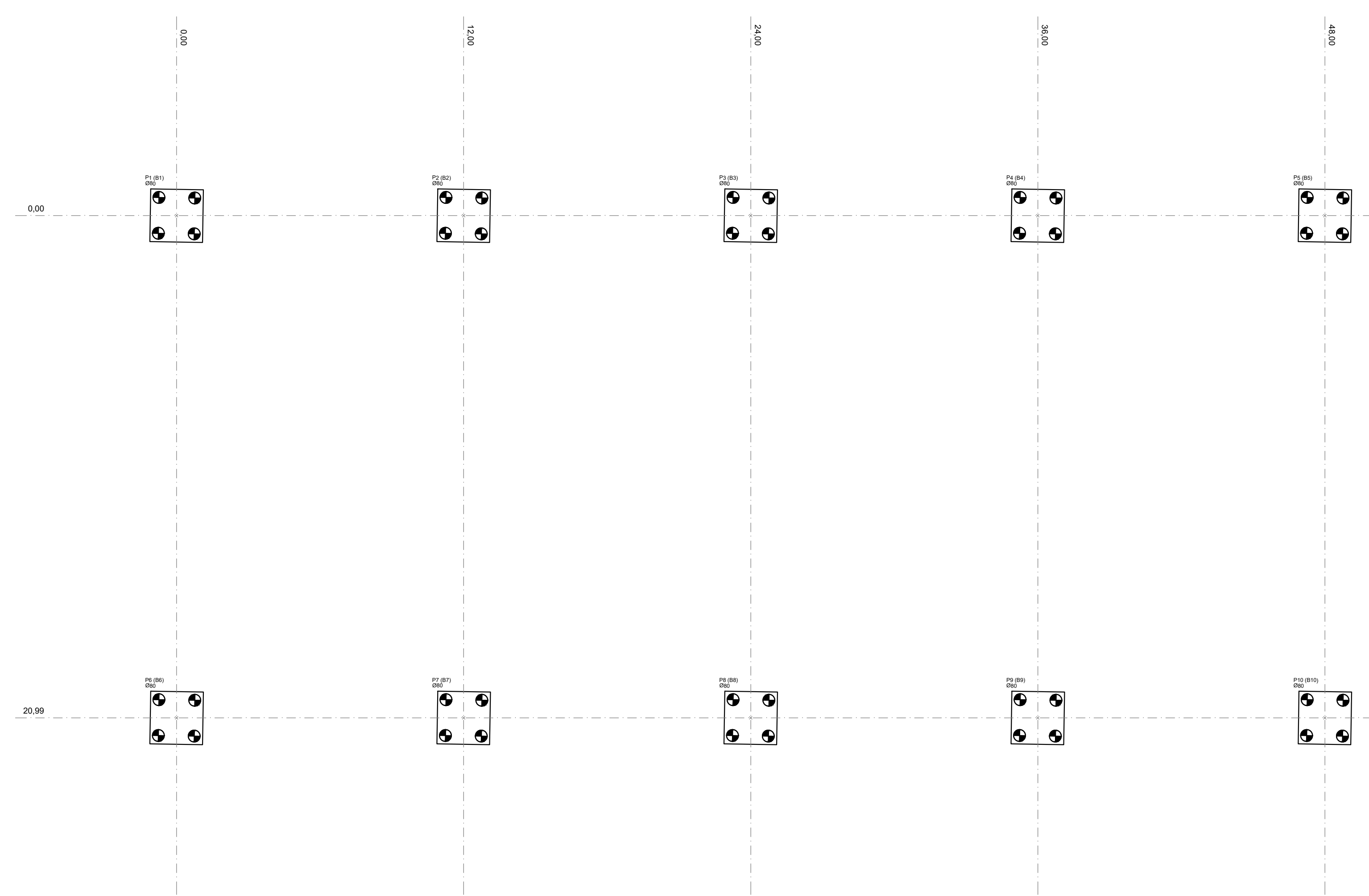
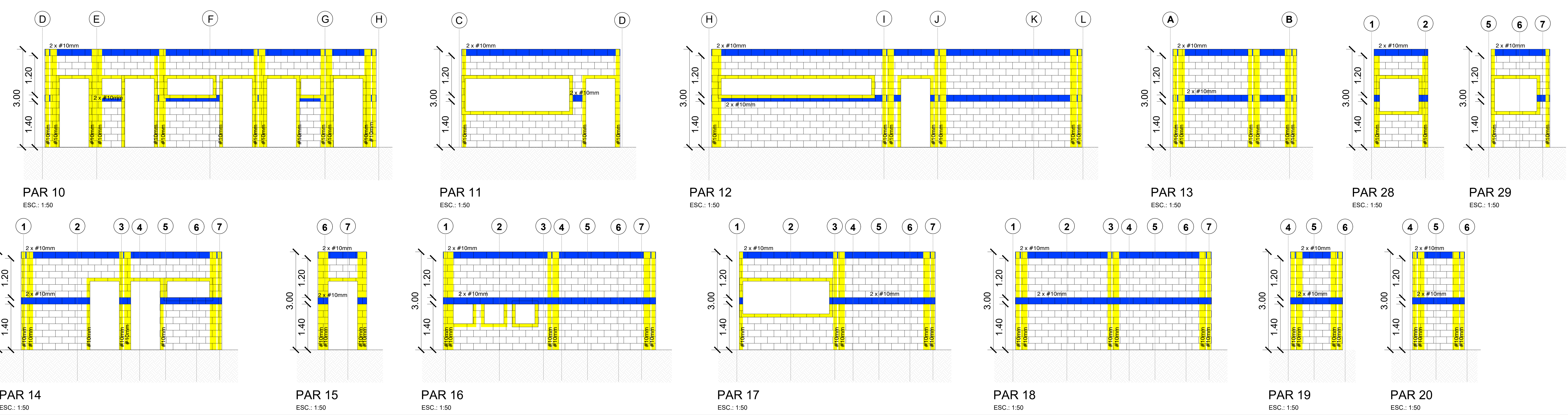
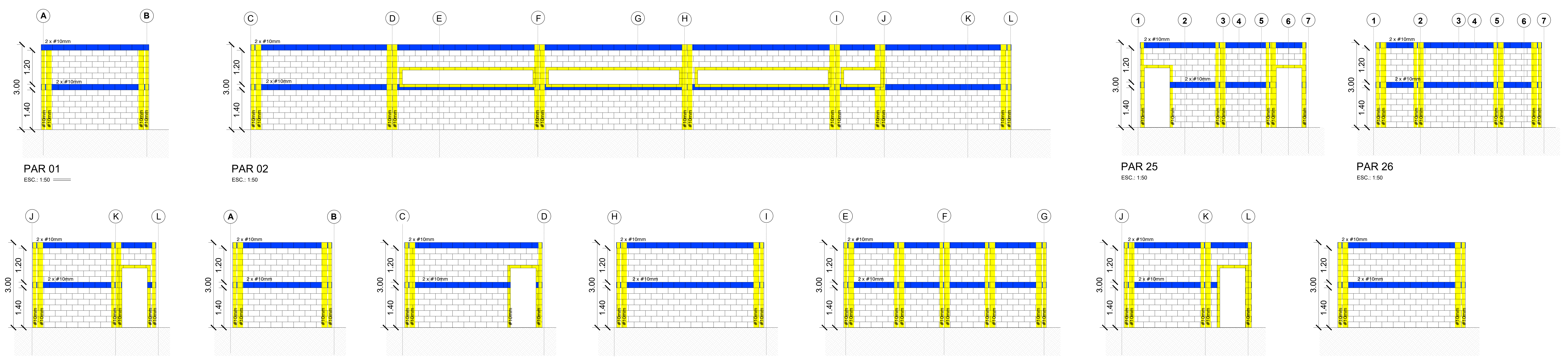
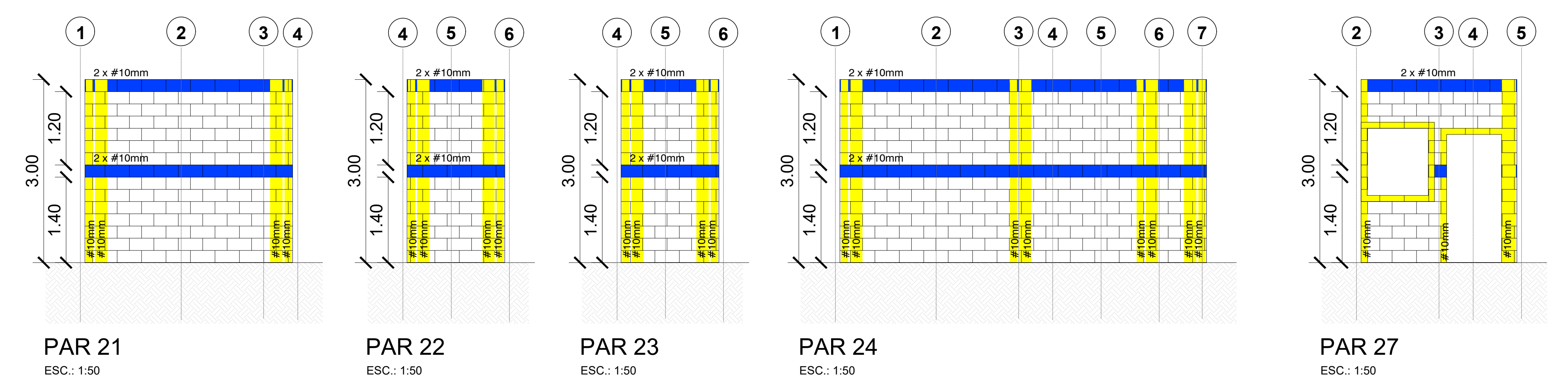
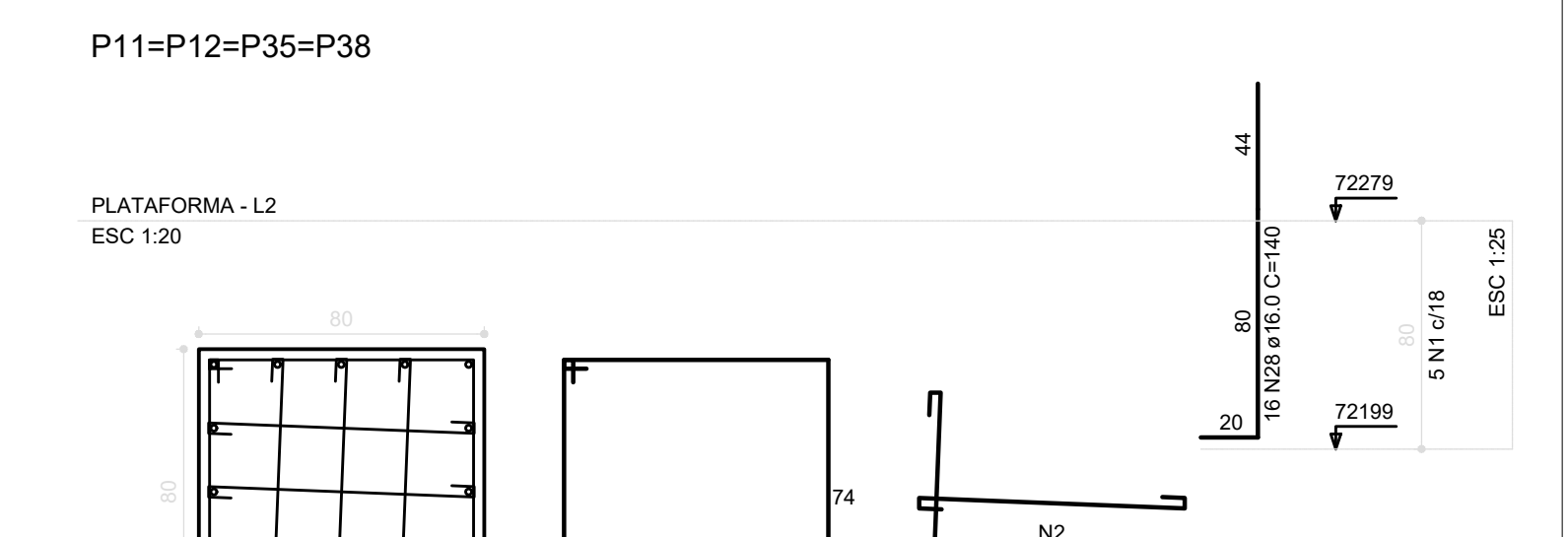
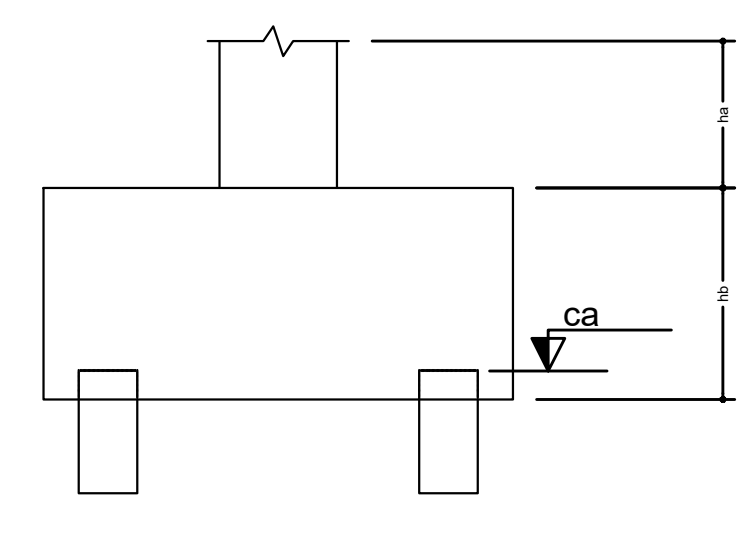
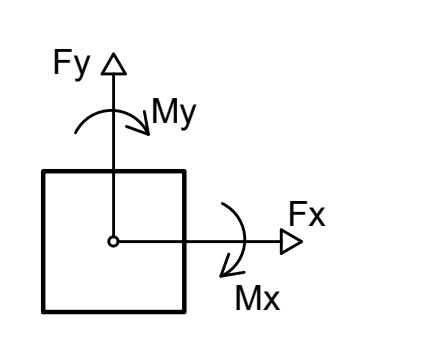


Planta de locação dos Blocos



BLOCO			ESTRELA		
Nome	Seção (cm)	Quantidade	Nome	Seção B (cm)	Seção H (cm)
B1	090	81	E1	220	220
B2	090	81	E2	220	220
B3	090	81	E3	220	220
B4	090	81	E4	220	220
B5	090	81	E5	220	220
B6	090	81	E6	220	220
B7	090	81	E7	220	220
B8	090	81	E8	220	220
B9	090	81	E9	220	220
B10	090	81	E10	220	220

Simbologia	Seção	Quantidade
	40	40



PREFEITURA DO MUNICÍPIO DE
LEME

SECRETARIA DE OBRAS E PLANEJAMENTO URBANO

ASSUNTO: PROJETO ESTRUTURAL	FOLHA 06/10
OBJETO: CONSTRUÇÃO DE TERMINAL URBANO E REQUALIFICAÇÃO DO ENTORNO	
LOCAL: PRAÇA MANOEL LEME	
Nº: SN	
BARRIO: CENTRO	
CIDADE: LEME - SP	
SITUAÇÃO: SEM ESCALA	PROPRIETÁRIO: PREFEITURA MUNICIPAL DE LEME
RESPONSÁVEL TÉCNICO: ELTON RIBEIRO MACHADO	ESCALA: INDICADA
RGT: 8113559	DATA INICIAL: 21/09/2018
ARQUIVO: LEME_TERMINAL_URBANO_ARQ_R03	REVISÃO: 04/06/2019

QUADRO DE ÁREAS (m²)

WAGNER RICARDO ANTUNES FILHO
PROFESSOR DE ARQUITETURA

FERNANDO WAGNER KLEIN
SECRETÁRIO DE OBRAS E PLANEJAMENTO URBANO