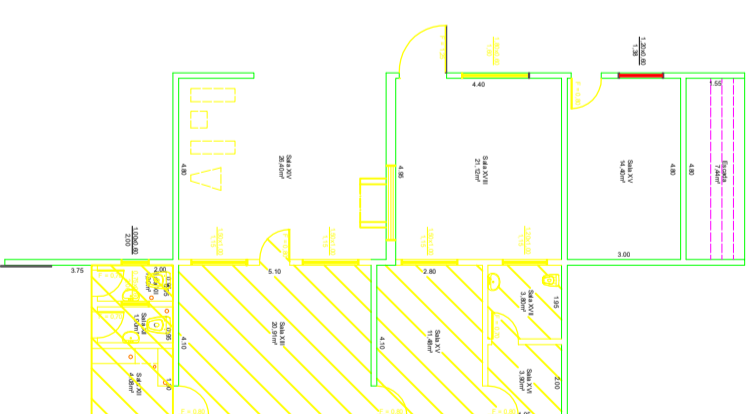
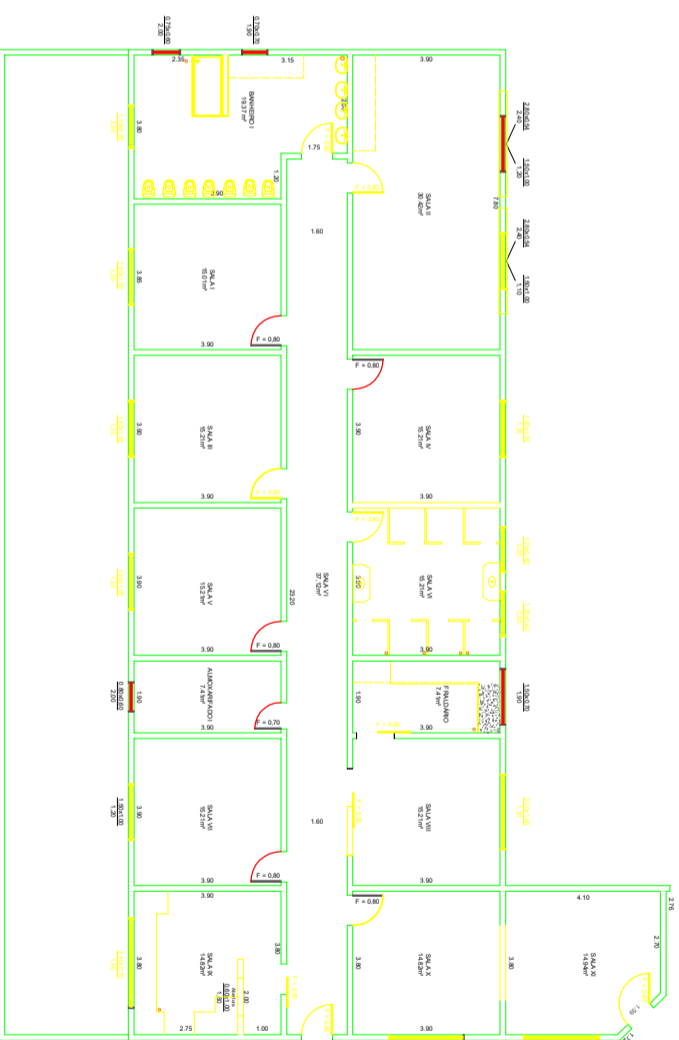


Planta arquitetônica
CRAS Saulo



Planta existente e Planta de demolição
CRAS Saulo



LEGENDA
Demolir

PREFEITURA DO MUNICÍPIO
LEME
SECRETARIA DE OBRAS

FOLHA 01

OBJETO
REFORMA DO CRAS SAULO
PROJETO ARQUITETÔNICO
PROJETO EXECUTIVO
LOCAL
RUA JORGE MIGUEL MANSUR
LEME - SP

ÁREAS
TERRAÇO
m²
CONSTRUÇÃO
m²
ÁRQUIVO
Reforma CRAS Saulo
DATA
Novembro/2019
INDICADA

MANUELA WIENERS SOUZA
CREA: 150702/2009

FERNANDO WAGNER KLEIN
SECRETÁRIO DE OBRAS
E PLANEJAMENTO URBANO
WAGNER RICARDO ANTUNES FILHO
PREFEITO MUNICIPAL