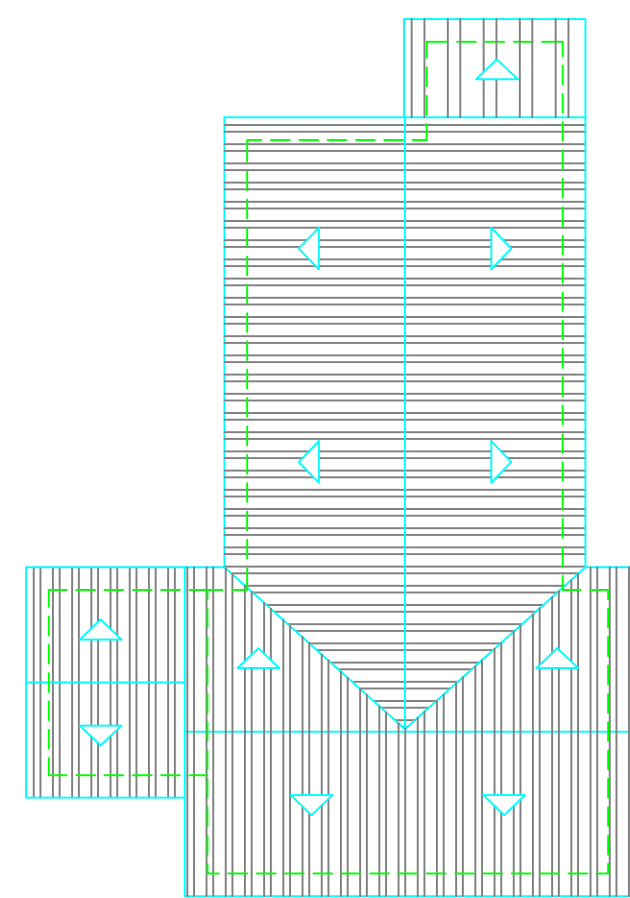


RUA PORTINARI

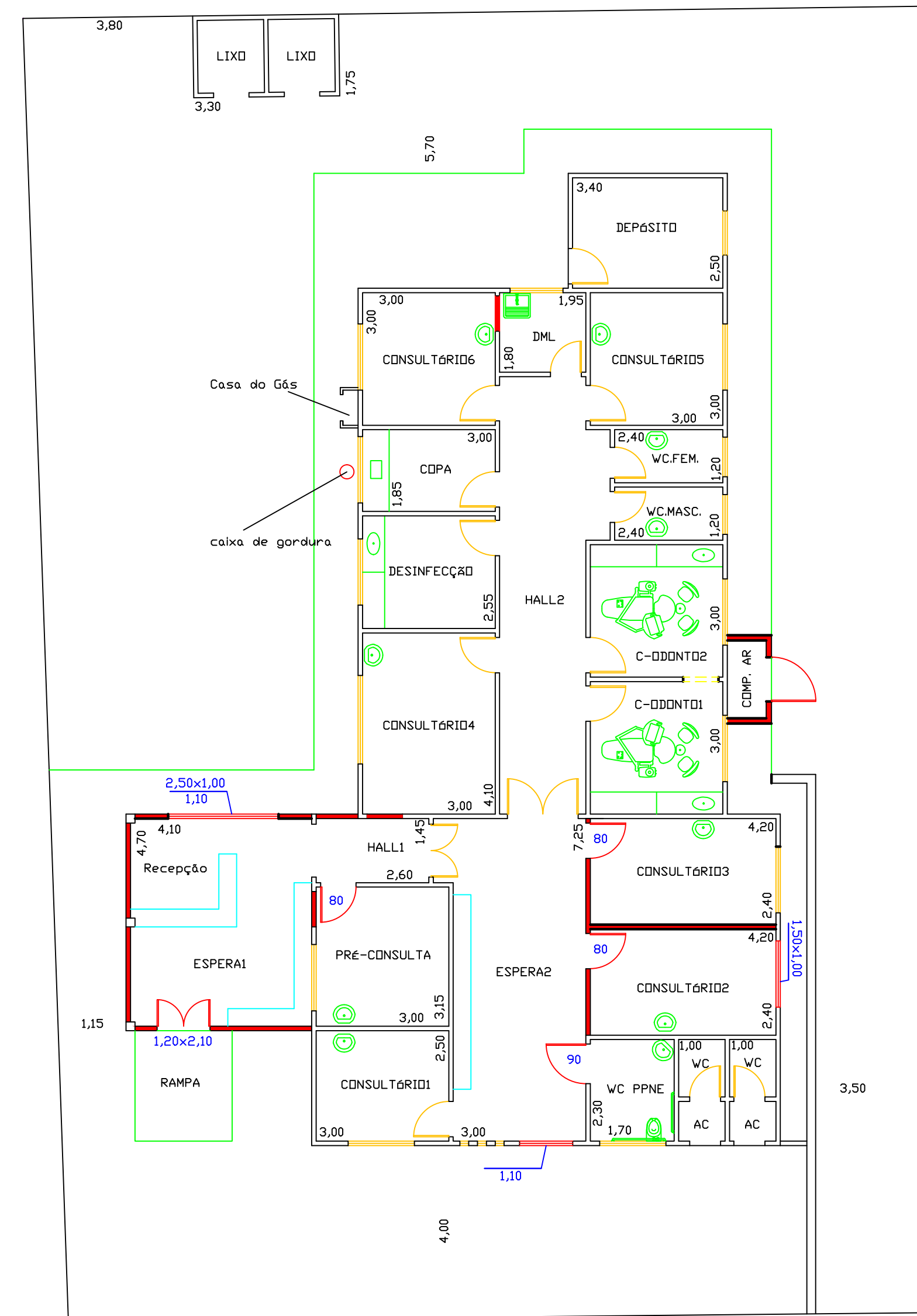
SITUAÇÃO ATUAL

ESCALA 1:100



COBERTURA

ESCALA 1:200



RUA PORTINARI

SITUAÇÃO PRETENDIDA

ESCALA 1:100

PREFEITURA DO MUNICÍPIO

LEME

SECRETARIA DE OBRAS E PLANEJAMENTO URBANO

FOLHA ÚNICA

OBRA
REFORMA POSTO ODONTOLÓGICO

LOCAL
PSF JARDIM ARIANA
RUA PORTINARI
JARDIM ARIANA - LEME - SP

OBJETO
PLANTAS - LOCALIZAÇÃO

ÁREAS
CONSTRUÇÃO 208,80 m²

ARQUIVO
REFORMA POSTO ODONTOLÓGICO

DATA
FEVEREIRO/2018

ESCALAS
INDICADAS

WAGNER RICARDO ANTUNES FILHO
PREFEITO MUNICIPAL

FERNANDO WAGNER KLEIN
SECRETÁRIO DE OBRAS
E PLANEJAMENTO URBANO