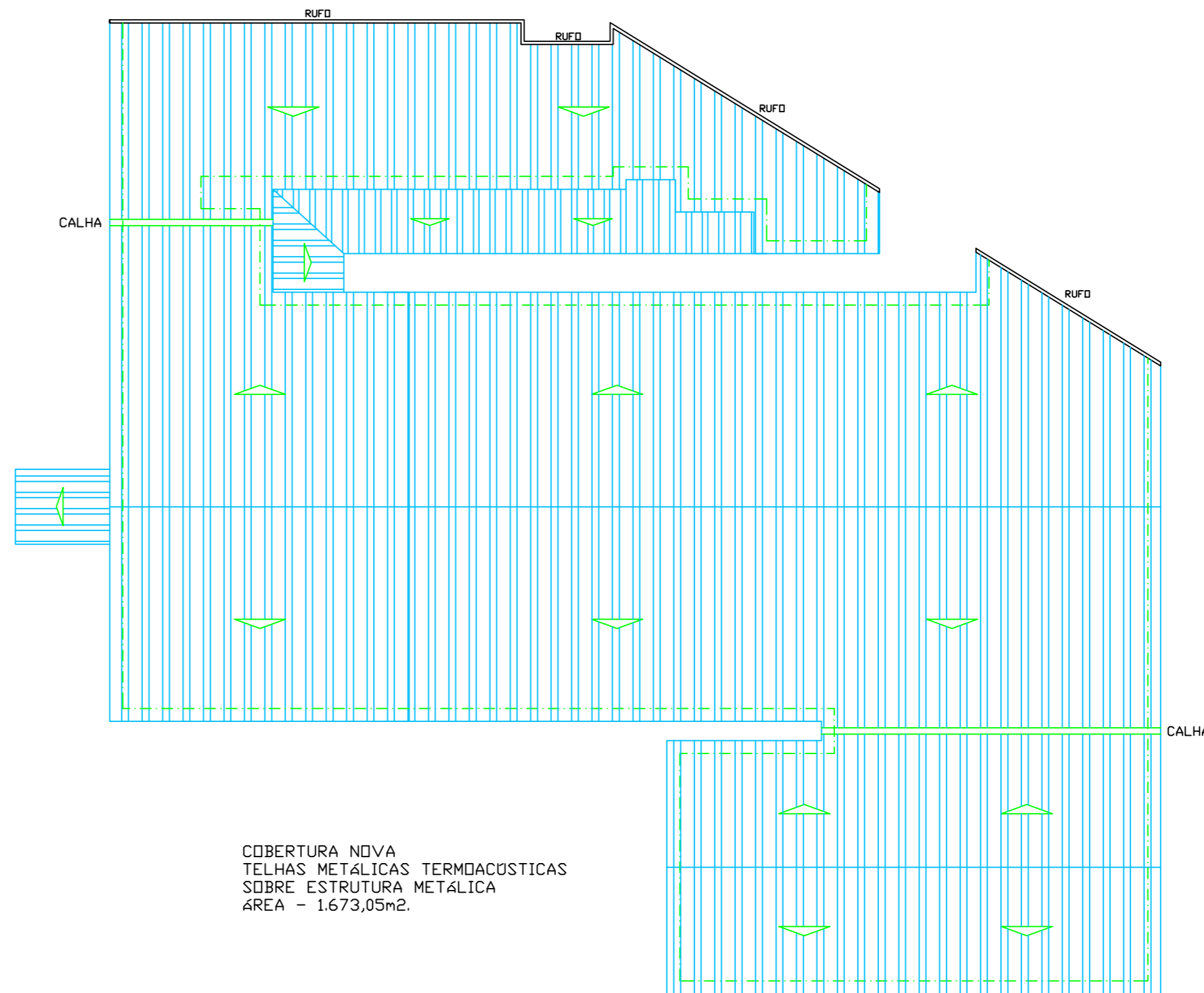


COBERTURA EXISTENTE  
 TELHAS DE BARRO  
 SOBRE ESTRUTURA DE MADEIRA  
 A DEMOLIR - 1.766,60m<sup>2</sup>.

**COBERTURA EXISTENTE**  
 ESCALA 1:200



COBERTURA NOVA  
 TELHAS METÁLICAS TERMOCÚSTICAS  
 SOBRE ESTRUTURA METÁLICA  
 ÁREA - 1.673,05m<sup>2</sup>.

**COBERTURA NOVA**  
 ESCALA 1:200

PREFEITURA DO MUNICÍPIO  
**LEME**  
 SECRETARIA DE EDUCAÇÃO

ASSUNTO  
 PROJETO DE REFORMA  
 LOCAL  
 EMEF RAQUEL DOS ANJOS MARCELINO  
 RUA LIBERATO MONEZI - 502  
 JARDIM ELOIZA - LEME - SP  
 OBJETO  
 COBERTURA - EXISTENTE - NOVA  
 ÁREA  
 TERRENO 3.086,19 m<sup>2</sup>  
 CONSTRUÇÃO PRINCIPAL 1.495,76 m<sup>2</sup>  
 QUADRA POLIESPORTIVA 326,55 m<sup>2</sup>  
 COBERTURA EXISTENTE 1.766,60 m<sup>2</sup>  
 COBERTURA NOVA 1.673,05 m<sup>2</sup>

ARQUIVO  
 Reforma EMEB Raquel dos Anjos Marcelino  
 DATA MARÇO/2021 | ESCALAS INDICADAS | DES. COMIN

CLAUDEMIR APARECIDO BORGES  
 PREFEITO MUNICIPAL

GUILHERME SCHWENGER NETO  
 SECRETÁRIO MUNICIPAL DE EDUCAÇÃO