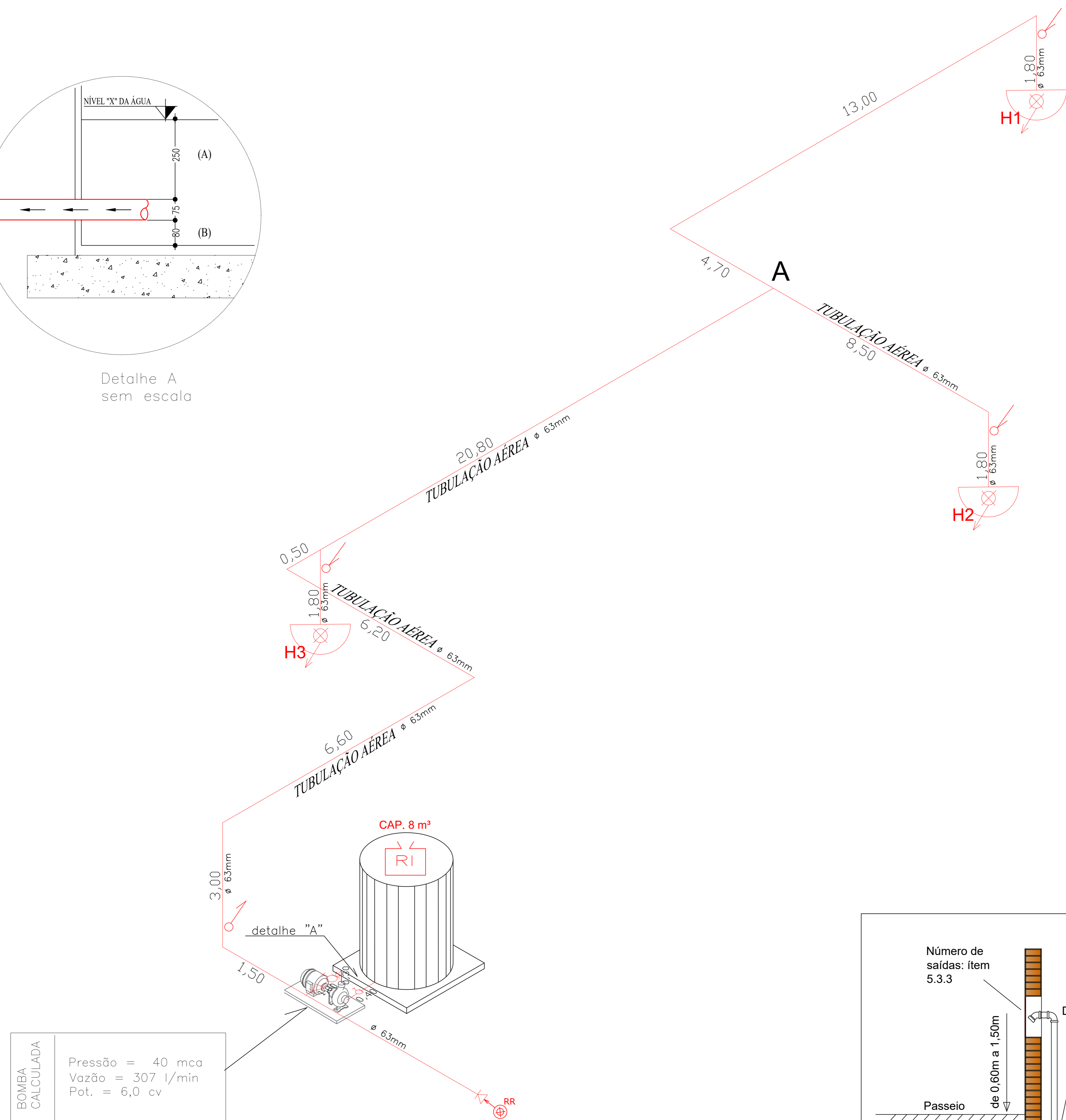


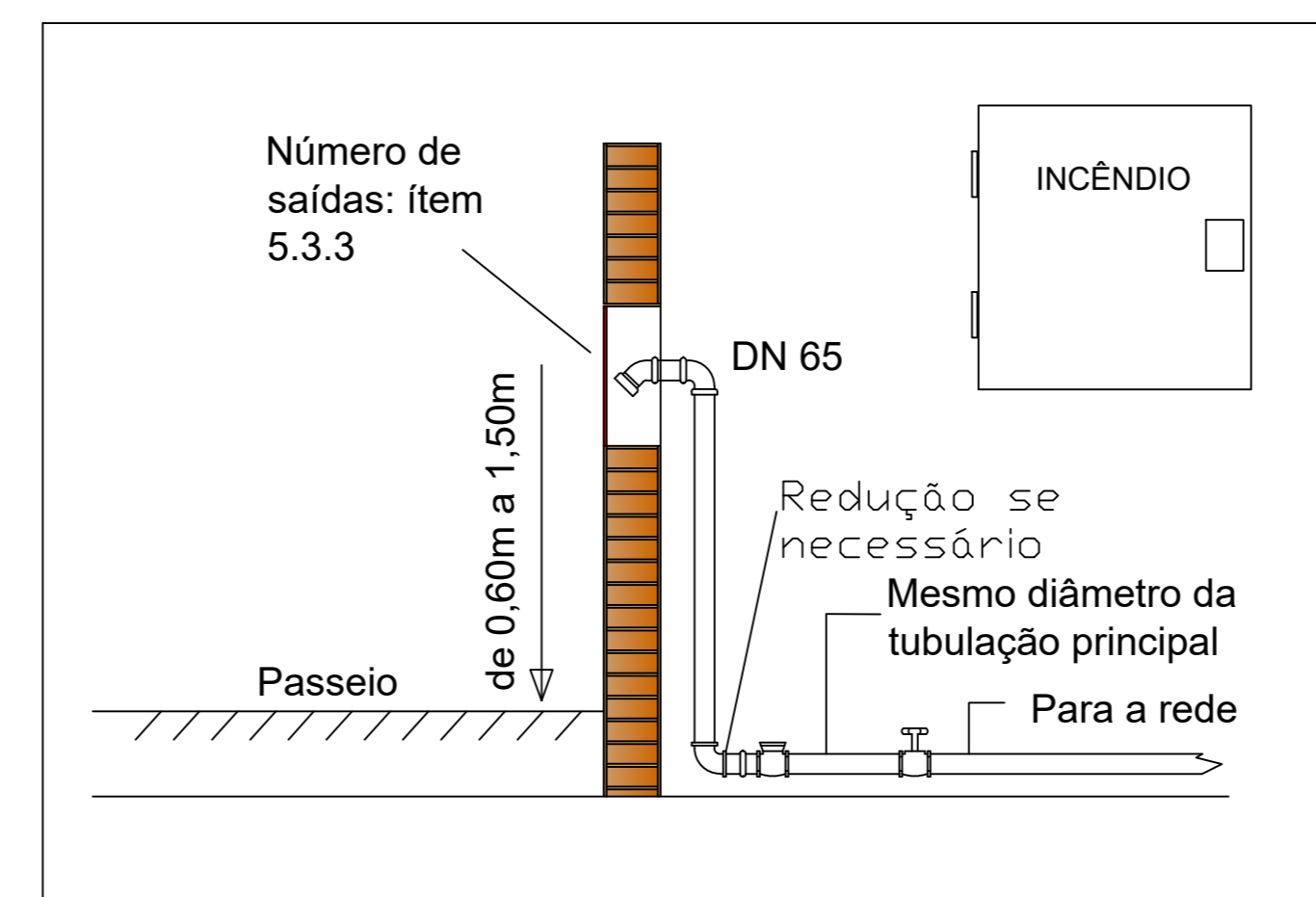
Detalhe A  
sem escala



BOMBA  
CALCULADA

Pressão = 40 mca  
Vazão = 307 l/min  
Pot. = 6,0 cv

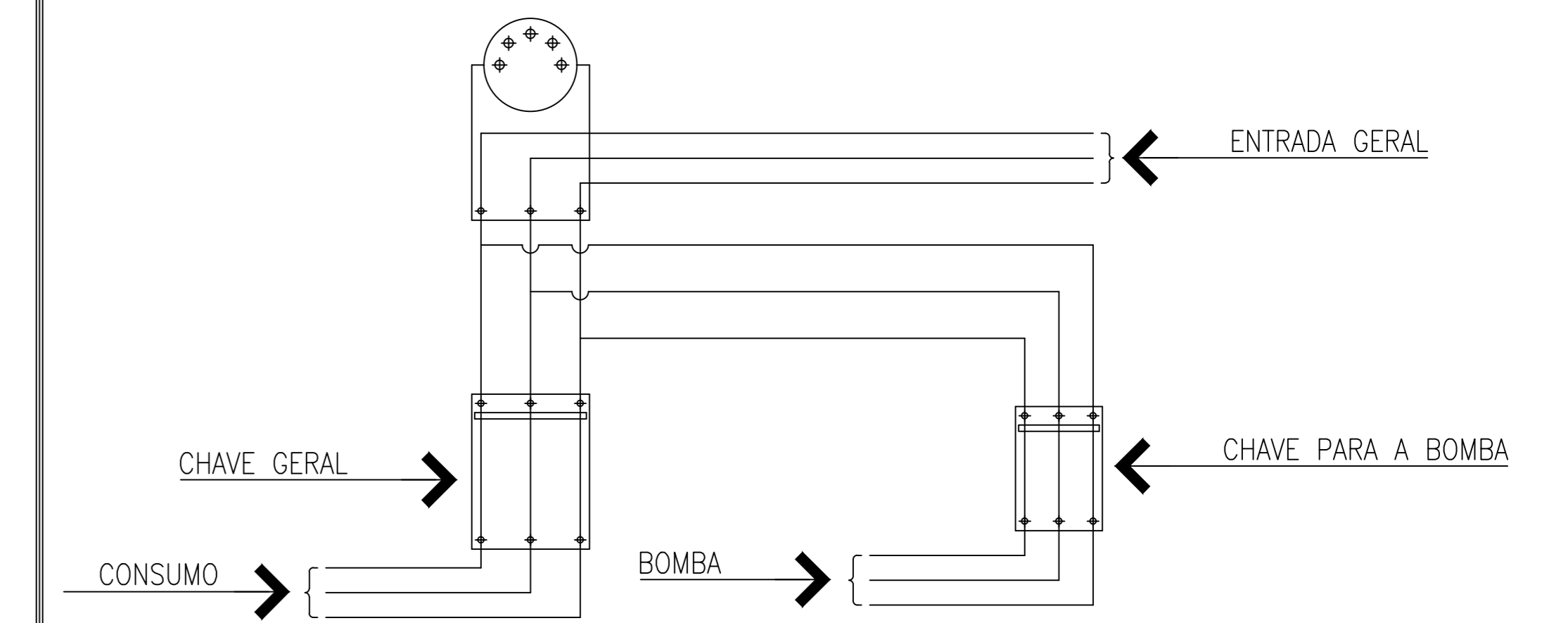
**ISOMÉTRICO**  
Escala S/E



DETALHE REGISTRO DE RECALQUE  
Escala 1:50

## ESQUEMA DE ALIMENTAÇÃO ELÉTRICA DA BOMBA DE INCÊNDIO

ESCALA: SEM ESCALA



A CHAVE ELÉTRICA DE ALIMENTAÇÃO DA BOMBA DE INCÊNDIO SERÁ SINALIZADA COM A INSCRIÇÃO:  
"ALIMENTAÇÃO DA BOMBA DE INCÊNDIO - NÃO DESLIGUE".

Prefeitura Municipal de Leme  
CNPJ -46.362.661/0001-68  
Responsável pelo uso

Gustavo Baldin  
CPF - 430693868-90  
Responsável técnico

ART nº 28027230190824399

### PROJETO TÉCNICO DE PROTEÇÃO CONTRA INCÊNDIO 04/04

#### ISOMÉTRICO

OCUPAÇÃO:	PRÉ ESCOLA (E-5)
LOCAL:	RUA FRANCISCO ANITELLI Nº 45 JD SANTA PAULA - LEME/SP
PROPRIETÁRIO:	PREFEITURA MUNICIPAL DE LEME
RESP. PELO USO:	PREFEITURA MUNICIPAL DE LEME
RESP. TÉCNICO:	GUSTAVO BALDIN - CREA: 5070182160
ART Nº:	28027230190824399
ÁREA DO TERRENO:	1.932,66 M²
ÁREA CONSTRUÍDA:	1.013,63 M²
FOLHA:	A 1 PADRÃO