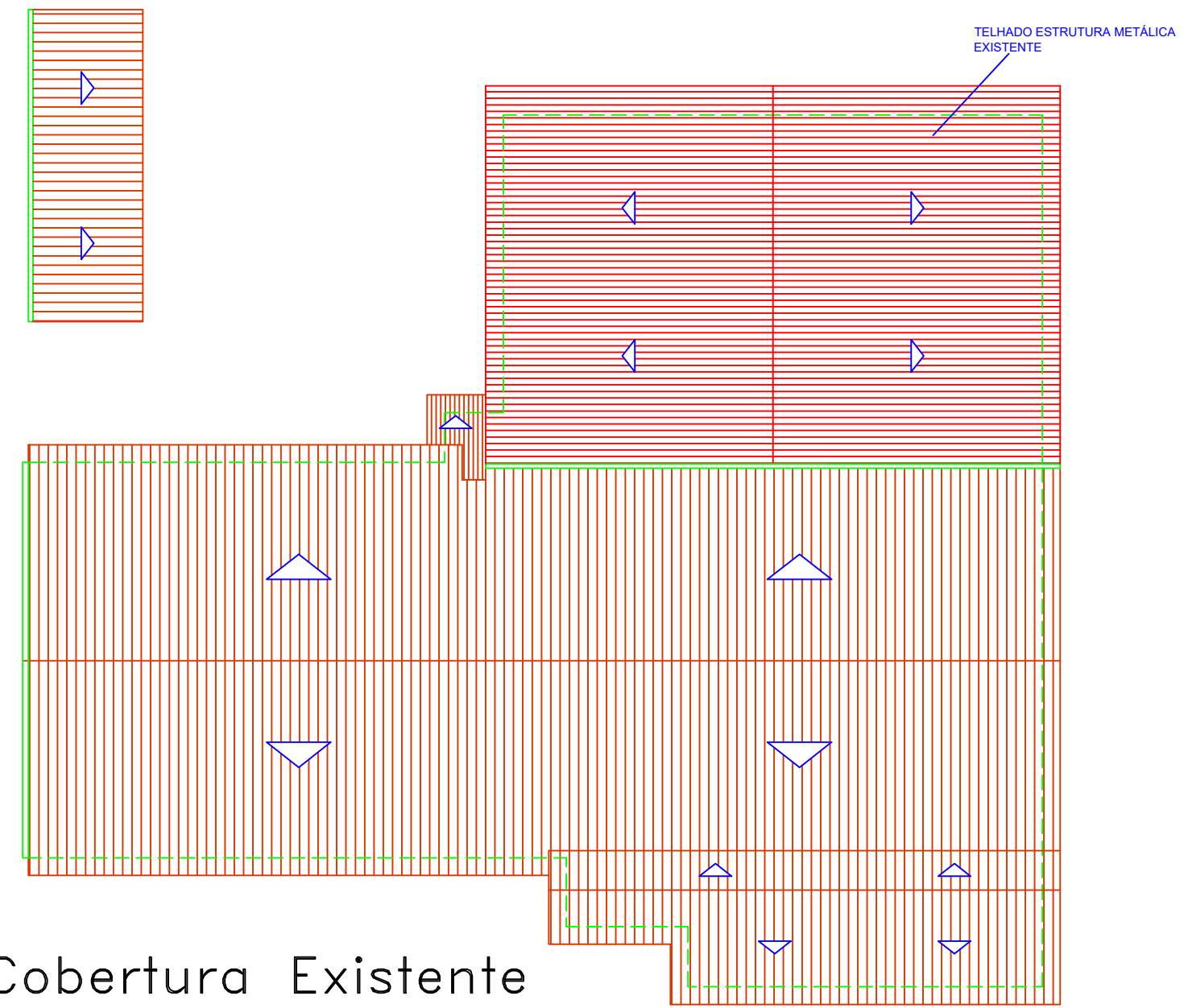
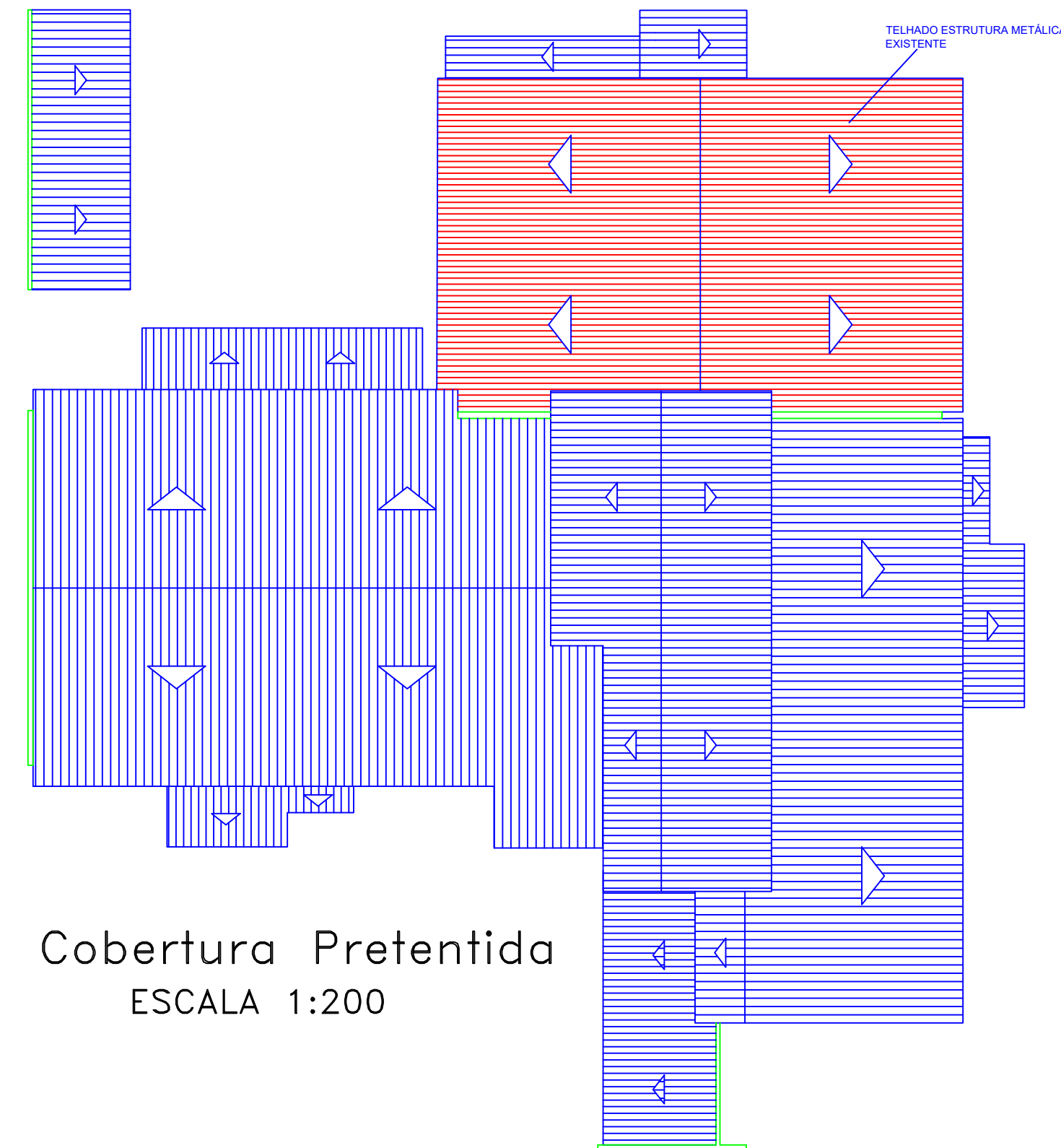


IMPLANTAÇÃO
ESCALA 1:500

- CONSTRUÇÃO EXISTENTE
- CONSTRUÇÃO À AMPLIAR
- CONSTRUÇÃO À DEMOLIR



Cobertura Existente
ESCALA 1:200



Cobertura Pretendida
ESCALA 1:200



Planta Baixa Existente
ESCALA 1:100

PREFEITURA DO MUNICÍPIO

LEME

SECRETARIA DE EDUCAÇÃO

FOLHA 01/03

OBRA
AMPLIAÇÃO E REFORMA RIM MADRE EDUARDA SCHEFFER

LOCAL
RECANTO INFANTIL MUNICIPAL
MADRE EDUARDA SCHEFFER
AV. 29 DE AGOSTO - 1126 - CENTRO
LEME - SP

OBJETO
PLANTA BAIXA EXISTENTE - COBERTURA - IMPLANTAÇÃO

ÁREAS	
TERRENO	3.457,80 m ²
CONST. EXISTENTE	785,41 m ²
ÁREA A DEMOLIR	54,01 m ²
ÁREA A AMPLIAR	129,00 m ²
CONSTRUÇÃO TOTAL	861,50 m ²
ÁREA LIVRE	2.596,30 m ²

ARQUIVO
Ampliação RIM Madre Eduarda Scheffer 2022 (COMPLETO)

DATA	ESCALAS	DESENHO
FEV/2022	INDICADAS	COMIN

CLAUDEMIR APARECIDO BORGES
PREFEITO MUNICIPAL

GUILHERME SCHWENGER NETO
SECRETÁRIO MUNICIPAL DE EDUCAÇÃO