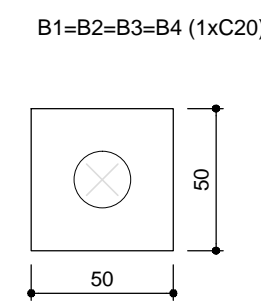




Estacas	
Nome	Quantidade
C20	4



## 2 LEGENDA DOS BLOCOS

ESCALA: 1/25



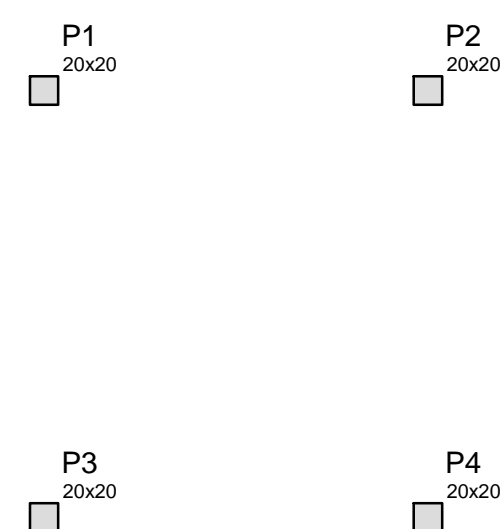
### Resumo do aço

AÇO	DIAM (mm)	C.TOTAL (m)	PESO + 10 % (kg)
CA50	10.0	13.8	9.3
CA60	5.0	60.4	10.2
<b>PESO TOTAL (kg)</b>			
CA50	9.3		
CA60	10.2		

Technical drawing of a square frame. The overall dimensions are 280.4 (height) and 250 (width). The frame consists of four corner pieces (P1, P2, P3, P4) and four side pieces (V1, V2, V3, V4). The corner pieces are labeled 20x20. The side pieces are labeled V1 13x30, V2 13x30, V3 13x30, and V4 13x30. The drawing shows a 2D top-down view with dimension lines indicating the 280.4 height and 250 width. The corner pieces are positioned at the corners, and the side pieces connect them. The dimensions 20 and 20 are shown at the bottom corners, indicating the offset of the corner pieces from the center lines.

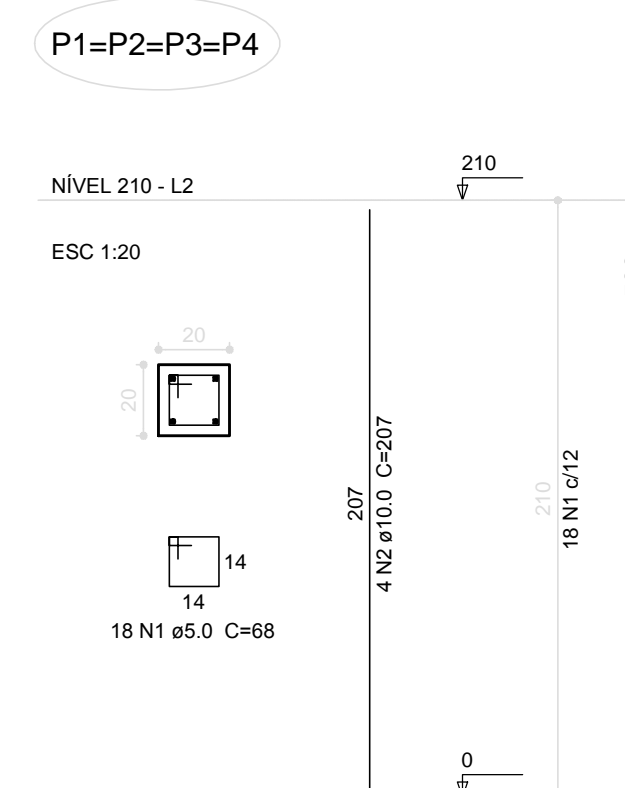
Vigas			
Nome	Seção (cm)	Elevação (cm)	Nível (cm)
V1	13x30	0	0
V2	13x30	0	0
V3	13x30	0	0
V4	13x30	0	0

Características dos materiais	
fck (kgf/cm <sup>2</sup> )	Ecs (kgf/cm <sup>2</sup> )
250	238000



Vigas			
Nome	Seção (cm)	Elevação (cm)	Nível (cm)

Características dos materiais	
fck (kgf/cm <sup>2</sup> )	Ecs (kgf/cm <sup>2</sup> )
250	238000



**Relação do aço**

4xP1

AÇO	N	DIAM (mm)	QUANT (Barras)	UNIT (cm)	C.TOTAL (cm)
CA60	1	5.0	72	68	4896
CA50	2	10.0	16	207	3312

### Resumo do aço

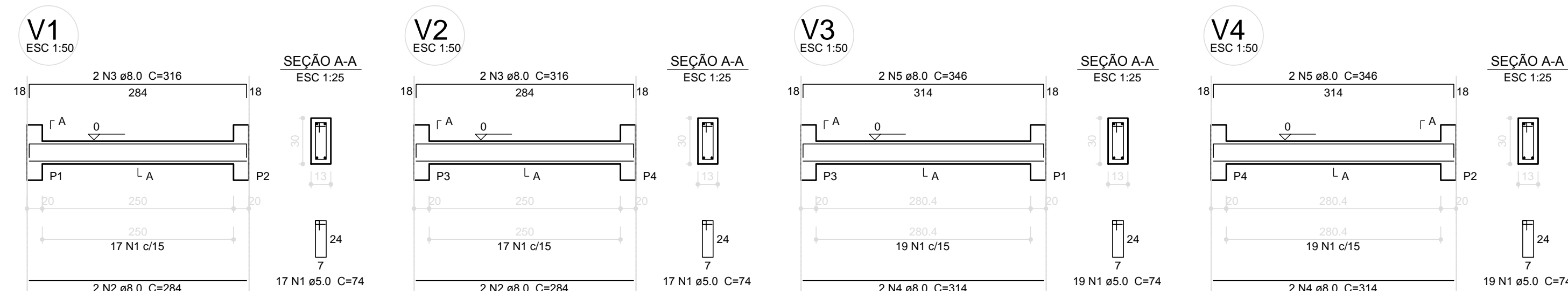
AÇO	DIAM (mm)	C.TOTAL (m)	PESO + 10 % (kg)
CA50	10.0	33.2	22.5
CA60	5.0	49	8.3
PESO TOTAL (kg)			
CA50	22.5		
CA60	8.3		

Volume de concreto (C-25) = 0.34 m<sup>3</sup>  
Área de forma = 6.72 m<sup>2</sup>

**4** **FORMA NÍVEL 000**  
ESCALA: 1/25

**5** **FORMA NÍVEL 210**  
ESCALA: 1/25

**6** PILARES NÍVEL 210  
ESCALA: INDICADA



**7** VIGAS NÍVEL 000  
ESCALA: 1/50



### Relação do aço

V1	V2	V3
AÇO		

CA60	N	DIAM (mm)	QUANT (Barras)	UNIT (cm)	C.TOTAL (cm)
CA50	1	5,0	72	74	5328
	2	8,0	4	284	1136
	3	8,0	4	316	1264
	4	8,0	4	314	1256
	5	8,0	4	346	1384

Resumo do aço			
AÇO	DIAM (mm)	C.TOTAL (m)	PESO + 10 % (kg)
CA50	8.0	50.4	21.9
CA60	5.0	53.3	9
PESO TOTAL (kg)			
CA50	21.9		
CA60	9		

Volume de concreto (C-25) = 0.48 m<sup>3</sup>  
Área de forma = 8.91 m<sup>2</sup>

 <b>Fundo Nacional do Desenvolvimento da Educação</b>		<b>Ministério da Educação</b>		 <b>GOVERNO FEDERAL</b> <b>BRASIL</b> PAÍS RICO É PAÍS SEM POBREZA	
<h1>PROJETO PADRÃO - FNDE</h1>					
MUNICÍPIO – UF:					
PROPRIETÁRIO:					
ENDEREÇO:					
<div style="border-bottom: 1px solid black; margin-bottom: 20px;"></div> PROPRIETÁRIO					
<div style="border-bottom: 1px solid black; margin-bottom: 20px;"></div> RESP. TÉCNICO <div style="float: right; border-bottom: 1px solid black; margin-bottom: 20px;"></div> CAU/ CREA					
DLFO			CAU/ CREA		
			RA		
OBSERVAÇÕES:					
<h2>ESCOLA 6 SALAS DE AULA</h2>					
<h3>PROJETO DE ESTRUTURA</h3>					
COORDENAÇÃO CGEST - Coordenação Geral de Infraestrutura Educacional		PLANTA DE LOCAÇÃO / BLOCOS DE FUNDAÇÃO FORMAS, PILARES E VIGAS (PASSARELA M1)			<b>SCO</b>
REVISÃO R.02		ESCALA INDICADA DATA EMISSÃO FEV/2019/02/14			PRANCHAS <div style="text-align: right; font-size: 1.5em;">22/32</div>
FORMATO A1 (841X594)					