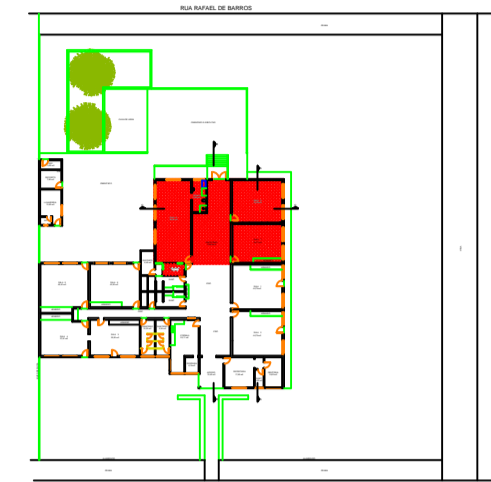
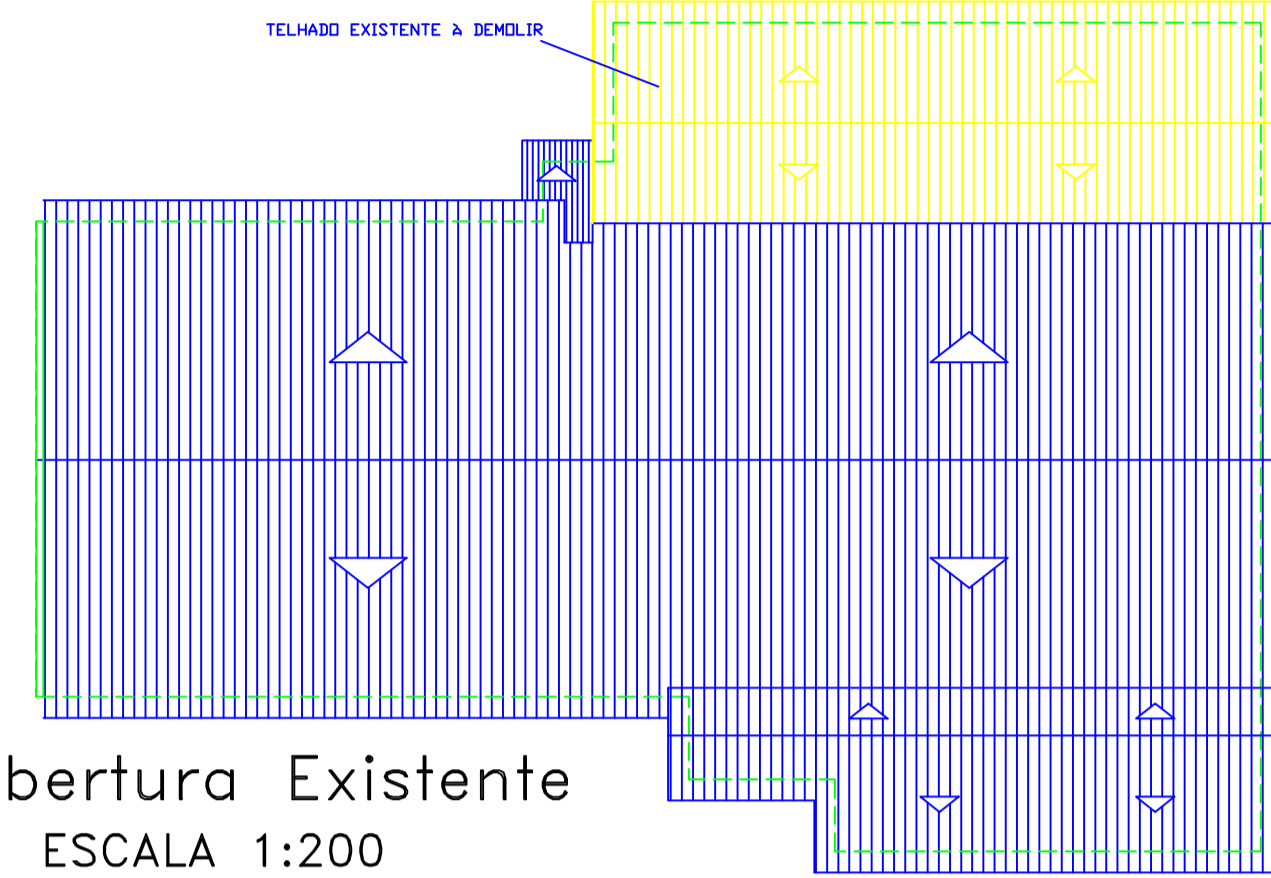


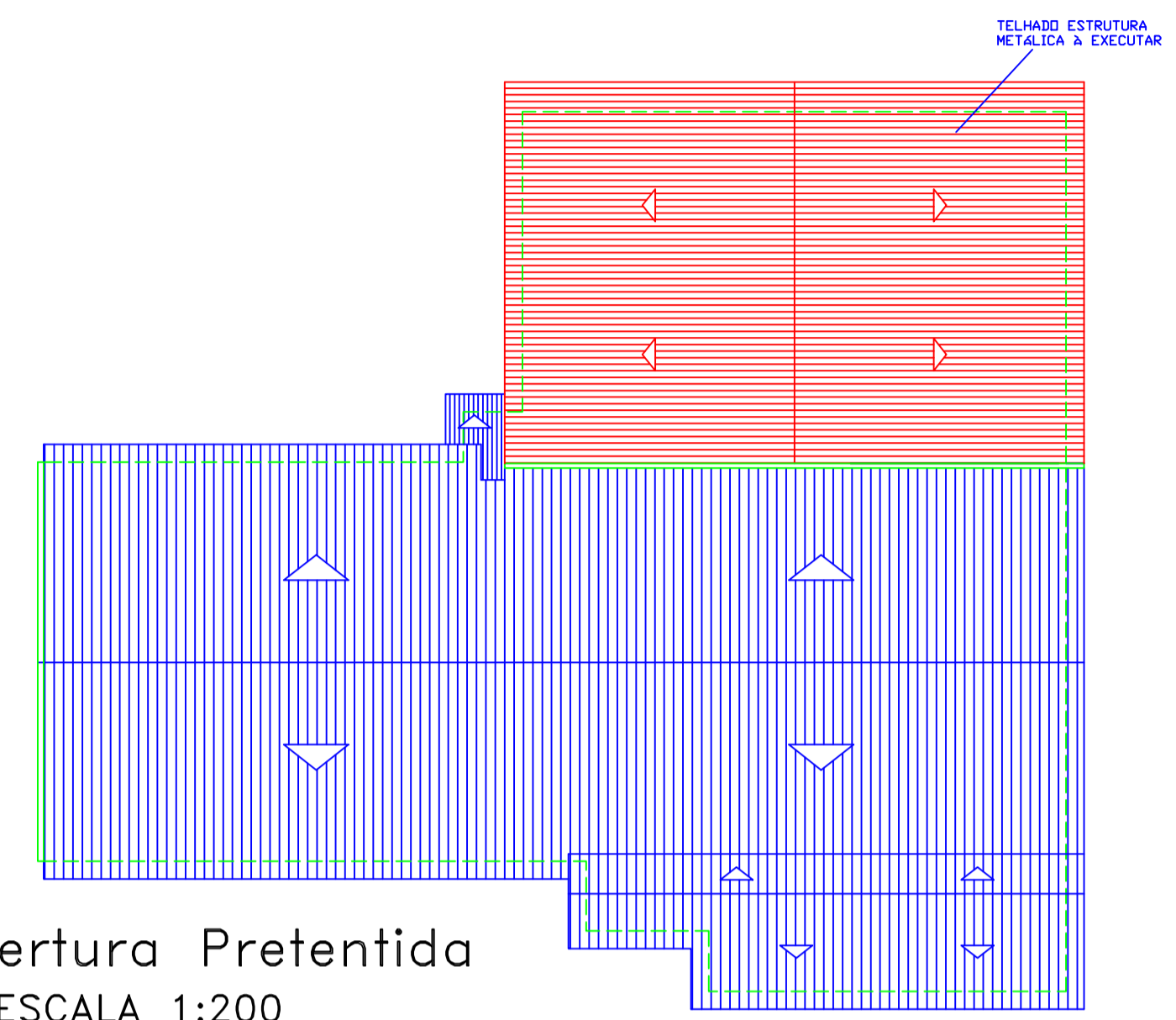
Corte CC
ESCALA 1:100



IMPLANTAÇÃO
ESCALA 1:1000

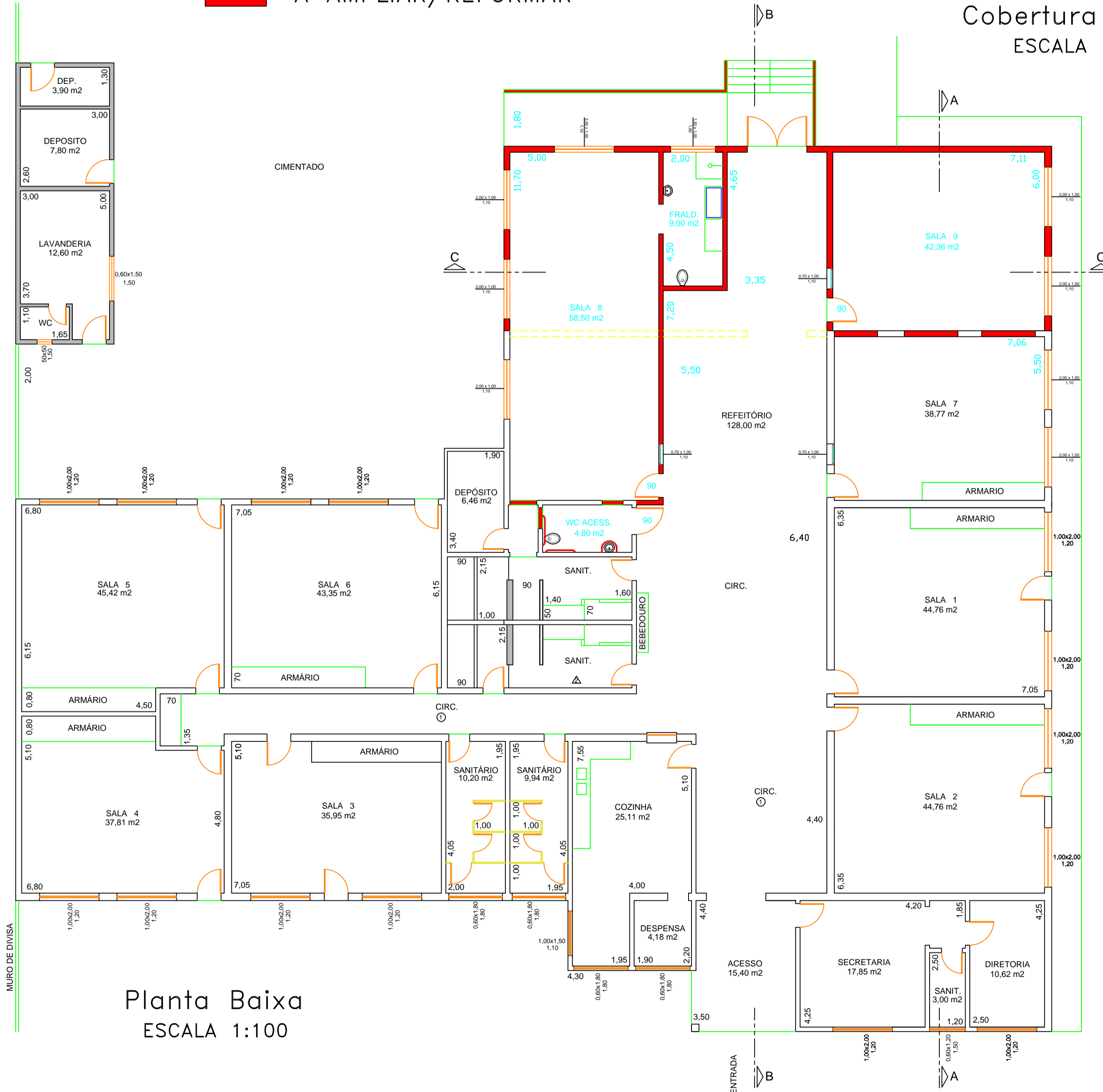


Cobertura Existente
ESCALA 1:200

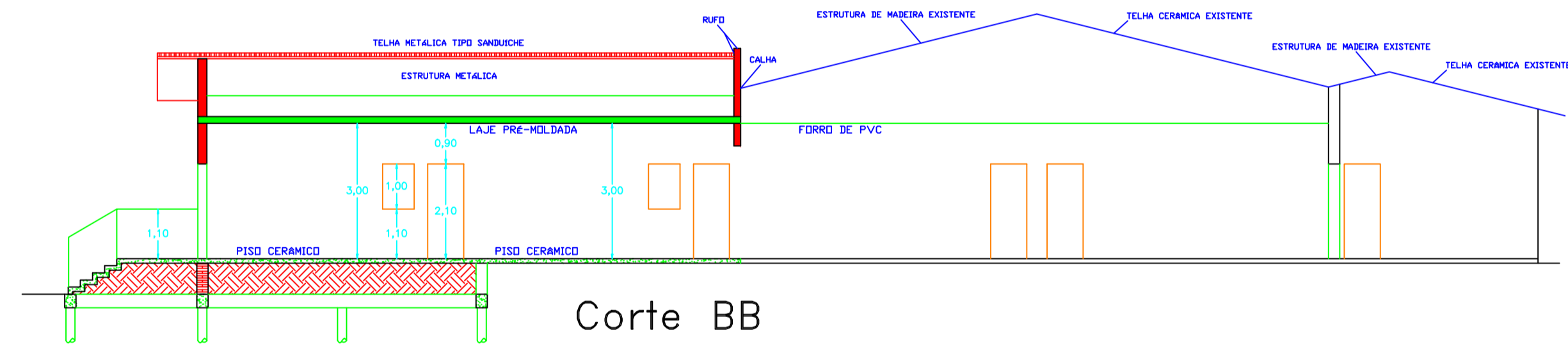


Cobertura Pretendida
ESCALA 1:200

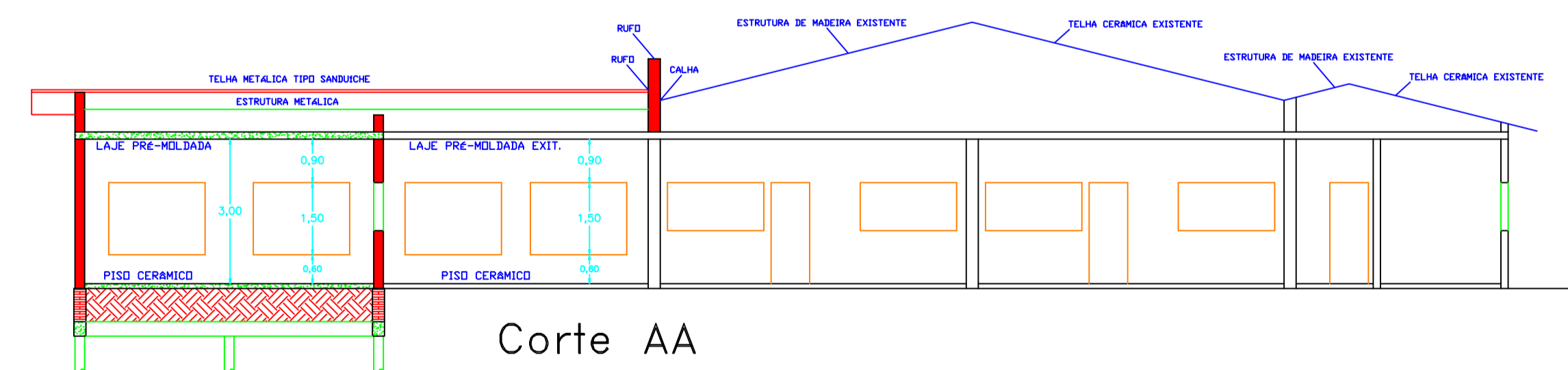
À AMPLIAR/REFORMAR



Planta Baixa
ESCALA 1:100



Corte BB
ESCALA 1:100



Corte AA
ESCALA 1:100

PREFEITURA DO MUNICÍPIO
LEME
SECRETARIA DE OBRAS
E PLANEJAMENTO URBANO

FOLHA ÚNICA

OBRA
AMPLIAÇÃO E REFORMA RIM MADRE EDUARDA SCHIFFERS

LOCAL
RECANTO INFANTIL MUNICIPAL
MADRE EDUARDA SCHEFFER
AV. 29 DE AGOSTO - 1126 - CENTRO
LEME - SP

OBJETO
PLANTA BAIXA - CORTES - COBERTURA - IMPLANTAÇÃO

ÁREAS	
TERRENO	3.457,80 m ²
CONST. EXISTENTE	671,31 m ²
ÁREA A AMPLIAR	114,10 m ²
CONSTRUÇÃO TOTAL	785,41 m ²
ÁREA LIVRE	2.672,39 m ²

ARQUIVO
28-Rim Madre Eduarda Scheffer

DATA	ESCALAS	DESENHO
MAIO/2018	INDICADAS	COMM

WAGNER RICARDO ANTUNES FILHO
PREFEITO MUNICIPAL

FERNANDO WAGNER KLEIN
SECRETARIO DE OBRAS
E PLANEJAMENTO URBANO